

ADI-SOYADI :

NO : ORTA OKULU 2015/2016 EĞİTİM-ÖĞRETİM YILI

FEN BİLİMLERİ DERSİ

7/ F SINIFI I. DÖNEM II . YAZILI SINAV SORULARI

AŞAĞIDAKİ TEST SORULARINI
CEVAPLANDIRINIZ.(5x20=100 puan)

1-) I. Tankların tekerleklerinin palet şeklinde olması.

II. Bıçağın ucunun sivri olması.

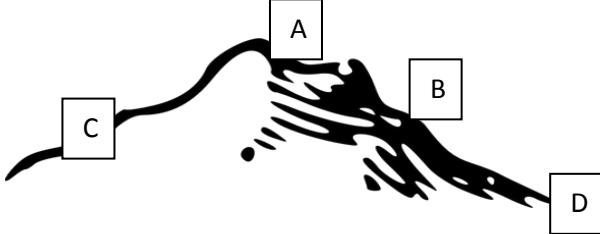
III. Karda daha rahat yürümek için kar ayakkabısı kullanılması.

IV. Rayların şeklinin bozulmaması için vagonlardaki tekerleklerin sayısının fazla olması.

Günlük yaşamımızda yukarıda verilen bilgilerden kaç tanesi basıncı azaltmak için yapılmıştır?

A) 1 B) 2 C) 3 D) 4

2-) Aşağıdaki şekilde verilen noktaların hangisinde açık hava basıncı en fazladır.



A) D B) C C) B D) A

5. Aşağıdaki durumların hangisinde iş yapılmamaktadır?

A. Kucakta taşıma B. Yıkari kaldırma C. Aşağı indirme D. Çekerek taşıma



4- Aşağıdakilerden hangisi sindirim sistemi sağlığını olumsuz etkiler?

A) Lokmaların iyice çiğnenmesi

B) Beslenmenin düzenli olması

C) Alkol alınması

D) Kafeinli içeceklerden uzak durulması

5- Aşağıdakilerden hangisi orta kulakta yer alır?

A) Yarım daire kanalları B) Üzengi

C) İşitme sinirleri D) Salyangoz



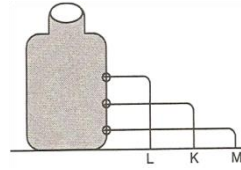
Hikmet beden eğitimi dersinde çeşitli hareketler yapmaktadır. Arkadaşı Süleyman ise Fen dersinde öğrendiği bilgilerle Hikmet'in bu konumlarda yere yaptığı basınçları karşılaştırmaktadır.

Süleyman'ın cevabı aşağıdakilerden hangisi olmalıdır?

A) $I > II > III$
C) $III > I > II$

B) $III > II > I$
D) $II > III > I$

7) Tolga bir plastik şişeye özdeş delikler açıyor daha sonra bu delikleri kapatarak şişeyi su ile dolduruyor. Tolga delikleri aynı anda açtığı anda suyun K,L,M noktalarına fişkırdığını gözlemliyor. Tolga'nın yaptığı bu etkinliğe göre;



I- En alttaki delikten akan suyun akış hızı en büyüktür.

II- Derinlik arttıkça sıvı basıncı artar.

III- En üstteki delikten akan suyun akış hızı en küçüktür. yorumlarından hangisi ya da hangileri doğrudur?

A) II - III B) I, II - III C) Yalnız II D) I - II

Cisimler	Cisimlerin ağırlıkları (N)	Yüzey alanı (m ²)	basıncı (pa)
A	50	10	5
B	50	20	4
C	100	5	20
D	500	10	50

8- Yukarıdaki tabloda A,B,C ve D katı cisimlerinin ağırlık ve yüzey alanı değerleri verilerek kuvvet/yüzey alanı hesaplanmıştır. Bu tablodan aşağıdaki sonuçlardan hangisi çıkarılamaz?

A) Katı basıncı ağırlık ile doğru orantılıdır.

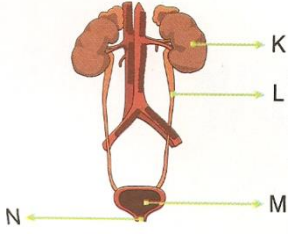
B) Katı basıncı yüzey alanı ile ters orantılıdır.

C) C cisminin basıncı 20 Pa dır.

D) Bu cisimler yumuşak bir zemine bırakılırsa, zeminde en fazla çökmeyi oluşturacak cisim B olur.

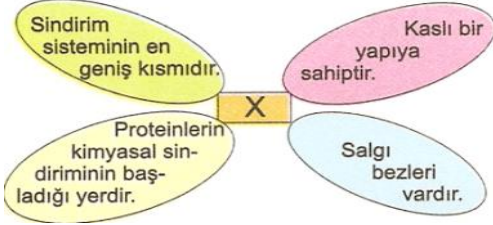
9-İş birimi aşağıdakilerden hangisidir?

A)Joule B) Pascal C) Metre D)Newton



10-Yandaki şekilde insanda boşaltım sistemine ait yapı ve organlar şematize edilmiştir.Harflerle gösterilen kısımların hangisinde kan süzülerek temizlenir?

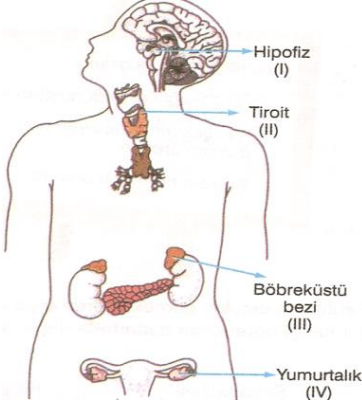
A) K B) L C) M D) N



11-Sindirim sistemimizde bulunan organlardan birinin bazı özellikleri yanda

verilmiştir.Buna göre X ile gösterilen sindirim organı aşağıdakilerden hangisidir?

A) İnce bağırsak B) Mide
C) Pankreas D) Ağız



13- Şekilde bir bireyin hormonlarını meydana getiren ve salgılayan bezlerin bir kısmı numaralandırılmıştır.Bu salgı bezlerinden hangisinin salgıladığı hormon yanlış verilmiştir?

- A) I Büyüme hormonu
B) II İnsülin
C) III Adrenalin
D) IV Eşeyssel hormon

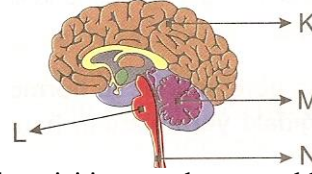


14-Yandaki toplar bir torbaya konuyor ve torbadan tek tek çekiliyor.Torbadan çekilen topların hangilerinde,atık maddeleri vücudumuzdan uzaklaştıran organların ismi yazılıdır?

- A) 1 2 4 B) 3 4 5
C) 4 5 6 D) 1 2 6

14- Dilde tat alma tomurcukları belirli yerde toplanmıştır. Bunlarla verilenlerden hangisi yanlıştır?

- A) Tatlı – Dilin ucunda B) Acı – Dilin arkasında
C) Ekşi – Dilin kenarında D) Tuzlu – Dilin ortasında



15-Merkezi sinir sisteminin temel yapıları yandaki şekilde gösterilmiştir.Harflerle gösterilen bölümlerin hangisi,iç organların sürekli ve düzenli çalışmasını kontrol eder?

- A) K B) M C) N D) L

- 16- I. Yaşlılığa bağlı olarak, göz merceğinin saydamlığını kaybetmesi sonucu oluşur.
II. Saydam tabakanın yüzeyinin pürüzlü bir hal alması sonucu oluşur.
III. Gözü hareket ettiren kasların uyumsuzluğu sonucu oluşur.

Aşağıdaki göz kusuru veya hastalıklarından hangisinin tanımı yukarıda yoktur?

- A) Şaşılık B) Katarakt C)Miyopluk D)Astigmatizm

17- Aşağıdakilerden hangisi üst derinin özelliğidir?

- A) Kıl köklerinin bulunduğu tabakadır.
B) Derinin rengini belirleyen renk hücreleri vardır.
C) Vücudun ısı kaybını önler.
D) Yapısında bulunan yağ tabakasıyla vücudumuzu çarpmalara karşı korur.

18- Göze gelen ışınlar aşağıdaki yapılardan hangi sırayla geçer? (1-Sarı benek 2-Göz merceği 3- Göz bebeği 4-Kornea)

- A) 4-3-2-1 B) 3-2-1-4 C) 2-1-3-4 D) 1-2-3-4

19>Aşağıda verilen olaylarının hangilerinde açık hava basıncının etkisi yoktur?

- A) Su bardağını kâğıtla kapayıp ters çevirdiğimizde kâğıdın düşmemesi
B)Asansörle yukarı çıkarken veya aşağıya inerken kulaklarımızın tıkanıldığını hissetmemiz
C)Balonların havada yükselmesi
D) Elektrikli süpürgelerin tozu çekmesi

20)Sıvı basıncı hangilerine bağlıdır?

I-sıvının derinliğine II-kabın şekline III-sıvı yoğunluğuna

- A)I-II B) I-III C) YALNIZ II D) II-III

BAŞARILAR DİLERİM

