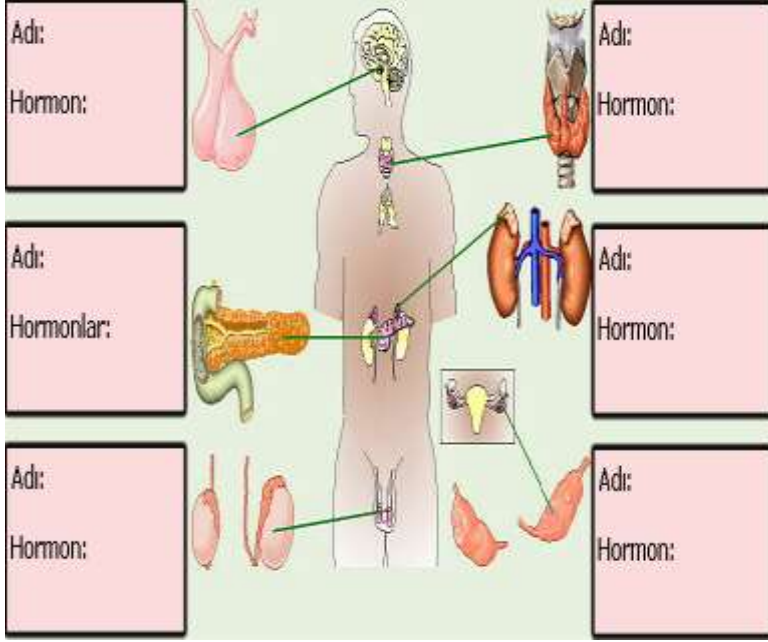


Adı Soyadı:
No:

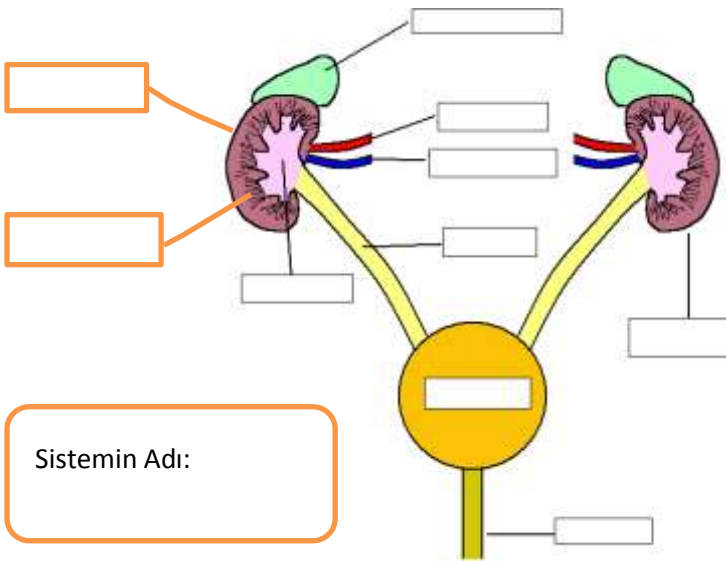


Notu:

1. Aşağıda ki iç salgı sistemine ait yapı ve hormonları (salgı) yazınız. (12 puan)



2. Aşağıda ki sistemin adını ve grafiklerde gösterilen bölümlerin adlarını yazınız? (10 puan)

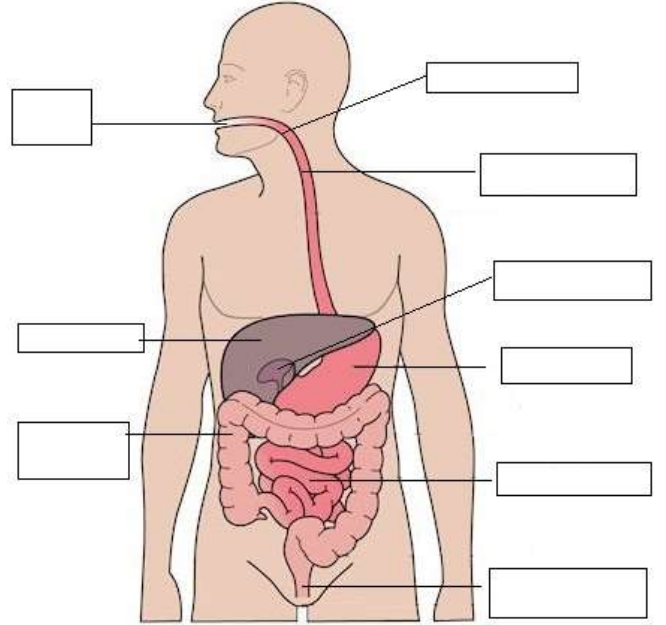


3. Yukarıda ki sistemin sağlığını korumak için neler yapılmalıdır? (10 puan)

- 1.
- 2.
- 3.
- 4.
- 5.

4. Aşağıda ki sistemin adını ve yapılarının adlarını ilgili bölümlere yazınız? (10 puan)

Sistemin Adı:



5. Yukarıda ki sistemin sağlığını korumak için neler yapılmalıdır? (10 puan)

- 1.
- 2.
- 3.
- 4.
- 5.
- 6.

6. Sağlık alanında kullanılan teknolojik ürünlere örnekler veriniz ve bunların hayatımızı nasıl kolaylaştırdığını, nasıl fayda sağladığını kısaca açıklayınız. (15 puan)

1.

2.

3.

4.

5.

7. Bilinçli ilaç nasıl kullanılmalıdır? 3 maddede örnek veriniz. (9 puan)

1.

2.

3.

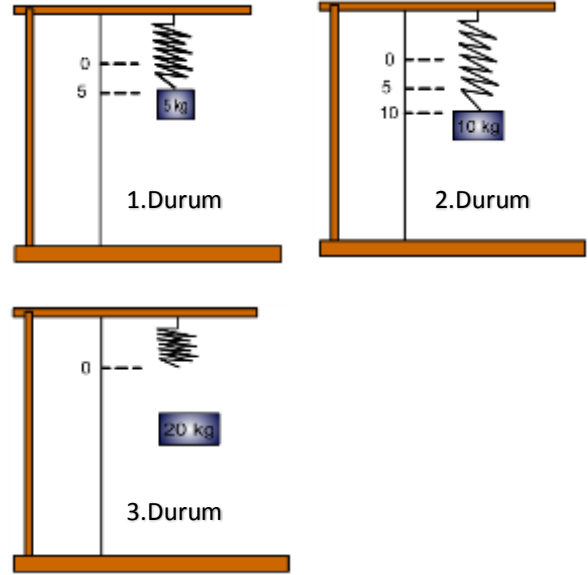
8. Bilinçsiz ilaç kullanımının olumsuz 3 sonucunu açıklayınız. (9 puan)

1.

2.

3.

9. 1. ve 2. durumda şekildeki gibi olan yaylar 3. durumda olur, neden? (9,10,11. Sorular 5 puan)



Aşağıda vücudumuzla ilgili bazı olaylar verilmiştir.

Yutkunmak 1	Acıkmak 2	Gürültüden irkilmek 3
Örgü örmek 4	Nefes alıp - vermek 5	Konuşmak 6
Damarlarda genişleme ve büzülme 7	Yüzmek 8	İşitmek 9

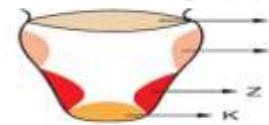
Belirtilen olaylardan hangilerinin merkezi omurilik soğanıdır?

10.

- A) 1, 5, 7
C) 2, 5, 8

- B) 1, 5, 6
D) 2, 3, 5, 9

i şe-



Belirtilen tat alma bölgelerinde en iyi algılanan besinlerle ilgili olarak, aşağıdaki eşleştirmelerden hangisi yanlıştır?

- A) X - Acı biber
B) Y - Limon
C) Z - Tuzlu ayran
D) K - Tuzlu

Süre 40 dakikadır. Başarılar.

İsmail BÜYÜKBAY – Bilim Uyg. Öğr