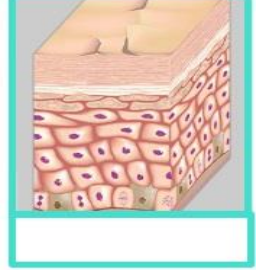
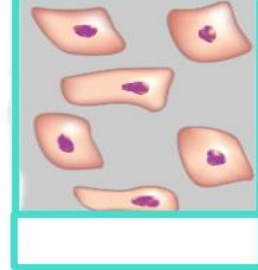
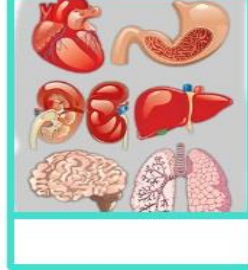
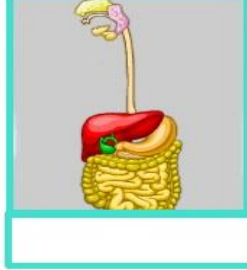
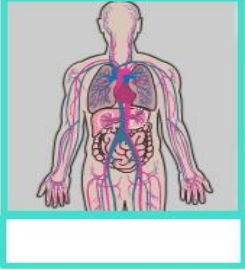


Adı: Soyadı: Numarası: Sınıfı: 6/.....  
201..-201.. EĞİTİM ÖĞRETİM YILI ..... ORTAOKULU  
BİLİM UYGULAMALARI DERSİ 1. DÖNEM 1. YAZILI SORULARI

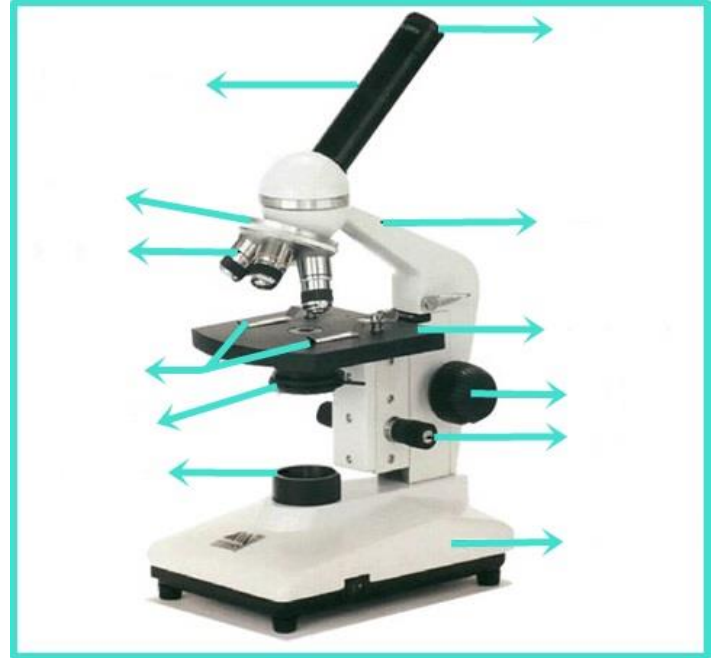
A. Resimlerin altındaki kutucuklara uygun ifadeleri yazınız. (10 Puan)  
(Organizma - Doku - Sistem - Organ - Hücre)



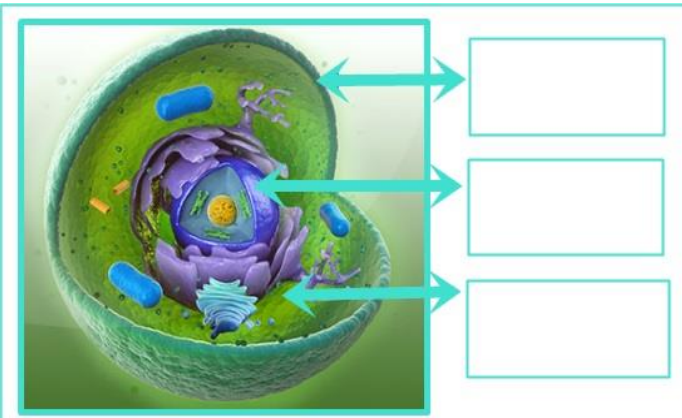
B. Aşağıdaki tabloda verilen hücre kısım ve organellerinin hangi hücrelerde bulduklarını işaretleyiniz. (15 Puan)

ORGANEL	HAYVAN	BİTKİ
Hücre zarı		
Hücre duvarı		
Mitokondri		
Kloroplast		
Çekirdek		
Büyük koful		
Ribozom		
Küçük koful		
Golgi cisimciği		
Lizozom		

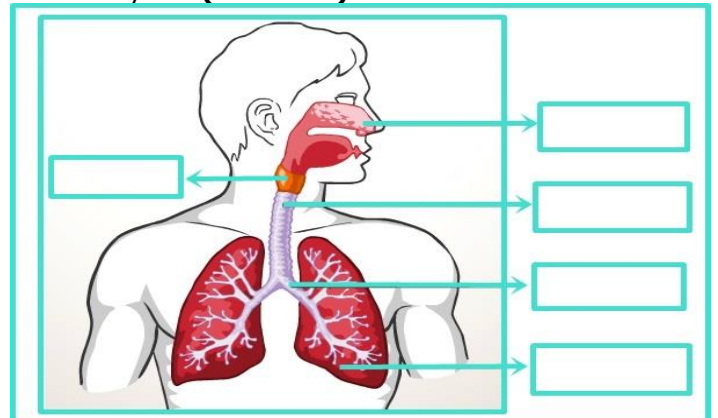
D. Işık mikroskobunun oklarla gösterilen kısımlarını yazınız. (24 Puan)



C. Oklarla gösterilen hücrenin kısımlarını yazınız. (6 Puan)

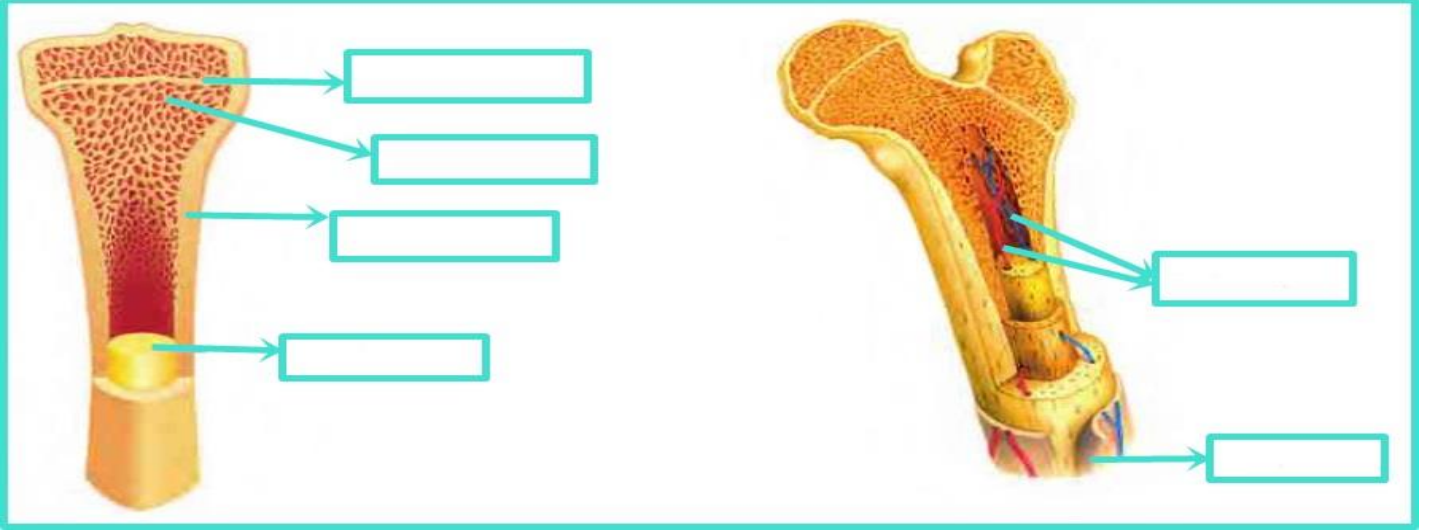


E. Solunum sistemi ile ilgili şemada oklarla gösterilen kısımları uygun ifadelerle tamamlayınız. (10 Puan)

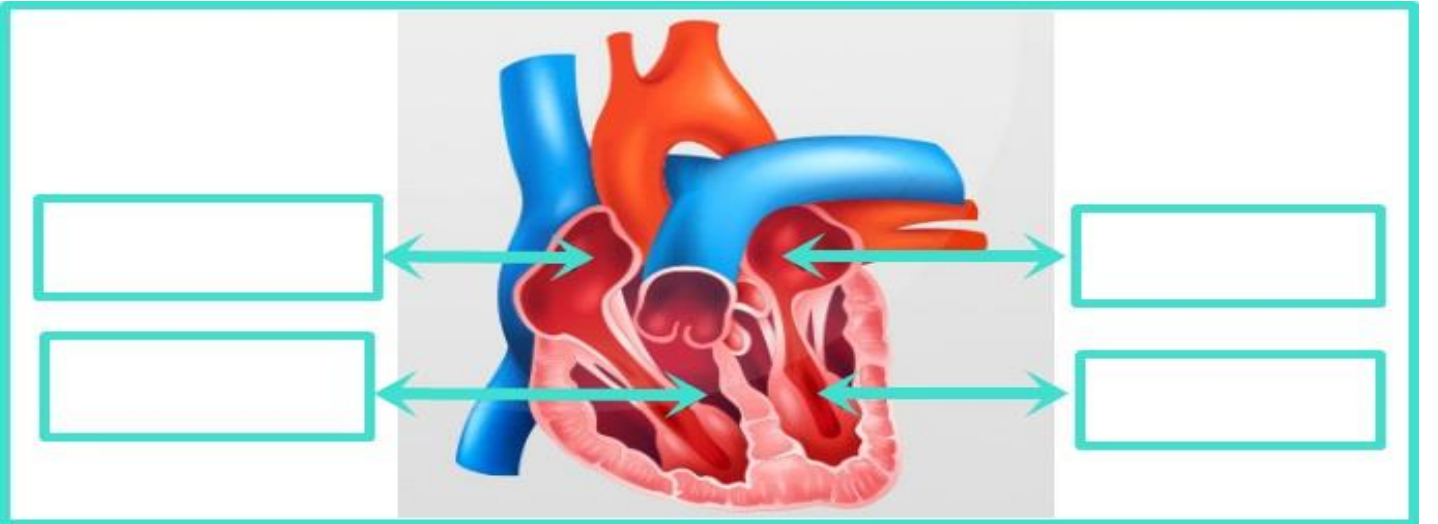


F. Aşağıda verilen kemiklerin kısımlarını uygun olan okun yanına yazınız. (12 Puan)

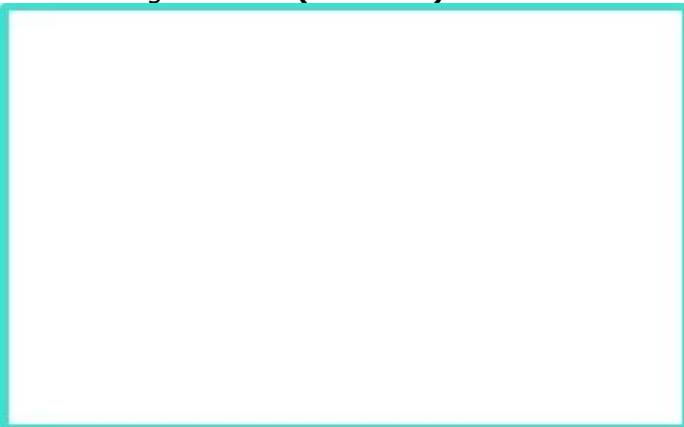
(Kıkırdak plak-Sarı kemik iliği-Sert kemik-Süngerimsi kemik-Kan damarları-Kemik zarı )



G. Dolaşım sistemiyle ilgili şemada oklarla gösterilen kısımları uygun ifadelerle tamamlayınız. (12 Puan) (Sağ karıncık - Sol karıncık- Sol kulakçık - Sağ kulakçık)



H. Bilim Uygulamaları dersinde Mikroskopla incelediğiniz soğan zarı hücresi ya da ağız içi epitel hücresini aşağıdaki kutucuğa çizerek kısımlarını gösteriniz. (11 Puan)



**Not:** Süre 40 dakikadır. Her sorunun puanı soru başlığında yazılmıştır. Başarılar dilerim.

.....

Fen Bilimleri Öğretmeni