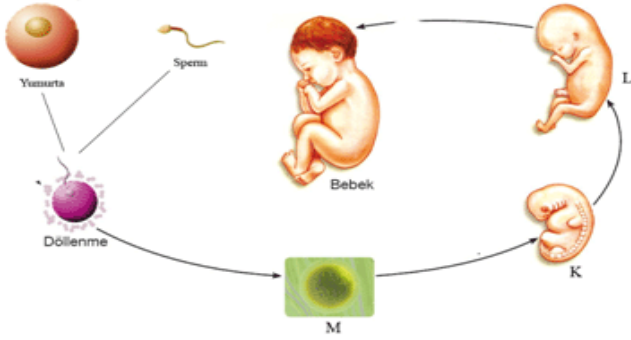


BELSİN MELİKGAZİ BELEDİYESİ İMAM HATİP ORTAOKULU FEN BİLİMLERİ DERSİ

TEOG DENEME SINAVI – 2

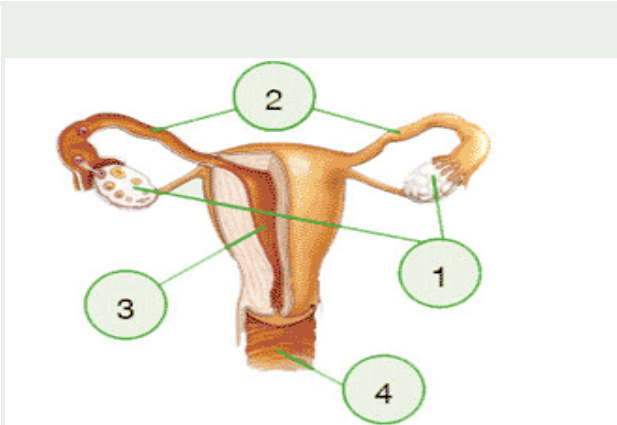
S-1



Yukarıdaki şema yumurta ve sperm birleşiminden bebek oluşuncaya kadar ki süreci göstermektedir. Buna göre K, L, M ile gösterilen yerlere hangi isimler sırası ile yazılırsa doğru olur?

- A) Zigot, Embriyo, Fetüs
- B) Embriyo, Fetüs, Zigot
- C) Fetüs, Zigot, Embriyo
- D) Fetüs, Embriyo, Zigot

S-2)



Yukarıdaki şema dışı üreme organına aittir. 1, 2, 3, 4 ile numaralandırılan yerlerin isimleri aşağıdakilerden hangisi gibi olmalıdır?

	1	2	3	3
A	Yumurtalık	Yumurta kanalı	Döl Yatağı	Vajina
B	Yumurta Kanalı	Yumurtalık	Döl Yatağı	Vajina
C	Vajina	Döl Yatağı	Yumurta Kanalı	Yumurtalık
D	Yumurtalık	Yumurta Kanalı	Vajina	Döl Yatağı

S-3)

İnsanlar yaşamları boyunca belirli gelişim dönemleri geçirirler. Bu dönemlerin doğru şekilde sıralanışı aşağıdakilerden hangisi gibi olmalıdır?

- A) Bebeklik-Çocukluk-Yetişkinlik- Ergenlik- Yaşlılık
- B) Bebeklik-Çocukluk- Ergenlik- Yetişkinlik -Yaşlılık
- C) Bebeklik-Çocukluk-Yetişkinlik -Yaşlılık- Ergenlik
- D) Çocukluk-Bebeklik- Yetişkinlik- Ergenlik Yaşlılık

S-4)

Üreme sistemiyle ilgili aşağıda verilen organlardan hangisi erkek üreme organında bulunmaz?

- A) Testis
- B) Sperm kanalı
- C) Salgı bezleri
- D) Döl yatağı

S-5)

Resimde yumurta ve sperm birleşmesi (döllenme) olayı görülmektedir.



Aşağıdakilerden hangisi bu olayla ilgili yanlış bir açıklamadır?

- A) Sperm tamamı yumurta içine girmez.
- B) Yumurta içinde iki hücrenin çekirdeği birleşir.
- C) Yumurta hücresinden bu olaylar için gerekli olan besin sağlanır.
- D) Yumurta içine birden fazla sperm hücresi girebilir.

S-6)

SPERM
a. Küçük
b. Hareketsiz
c. Az sitoplazmalı

YUMURTA
x. Büyük
y. Hareketli
z. Bol sitoplazmalı

Yukarıdaki kutucuklarda sperm ve yumurtaya ait özellikler gruplandırılmış, ancak gruplandırma bir hata yapılmıştır.

Bu hatanın düzeltilmesi için hangi harflerin yer değiştirmesi gerekir?

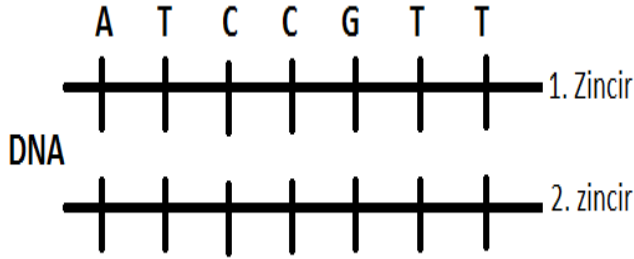
- A) a - y
- B) c - z
- C) b - y
- D) b - x

S-7)

İnsandaki ergenlik dönemiyle ilgili, aşağıdaki bilgilerden hangisi yanlıştır?

- A) Ruhsal ve bedensel gelişim vardır.
- B) Erkeklerin kalçalarında genişleme olur.
- C) Erkeklerde ses değişebilir.
- D) Hem erkek hem de kızlarda üreme süreci başlamış olur.

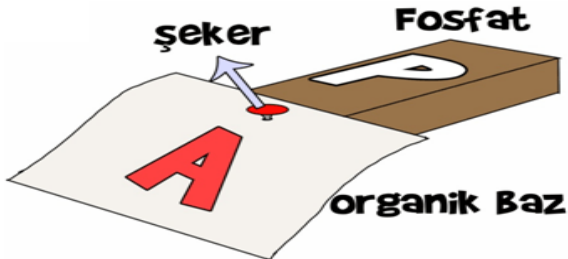
S-8)



Şekilde verilen DNA parçasının 2. zincirinin nükleotid dizilimi nasıldır?

- A) A-T-C-C-G-T-T
- B) G-C-T-T-A-C-C
- C) T-A-G-G-C-A-A
- D) C-G-T-T-A-G-G

S-9)



Gizem tahta bloklar, üzerlerinde organik bazların sembolleri yazan kağıtlar, ve ikisini birbirine tutturmaya yarayan raptiyeler ile DNA modelleri yapmak istiyor. Tahta bloklar fosfatı, kağıtlar organik bazları, raptiyeler de doksiriboz şekerini temsil etmektedir. Elinde 14 "A" yazan kart, 12 "S" yazan kart, 10 "T" yazan kart, 17 "G" yazan kart, 26 tahta blok ve 18 raptiye olduğuna göre;

Gizem elindeki bu malzemelerle en fazla kaç adet nükleotid yapabilir?

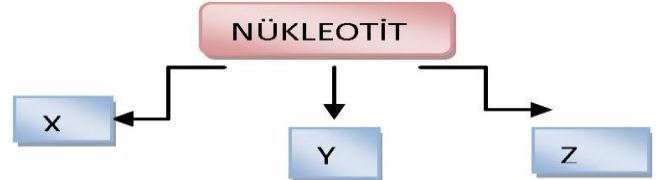
- A)26
- B)22
- C)20
- D)18

S-10)

İnsanda bulunan aşağıdaki organlardan hangisi diğer organlara göre daha geç olgunlaşır?

- A) Omurilik
- B) Akciğer
- C) Kalp
- D) Testis

S-11)



Yukarıda kavramların yerine aşağıdakilerden hangileri yazılmalıdır?

	X	Y	Z
A)	Guanin	Baz	şeker
B)	Baz	Şeker	Fosfat
C)	Adenin	Timin	Guanin
D)	Şeker	Baz	Timin

S-12)

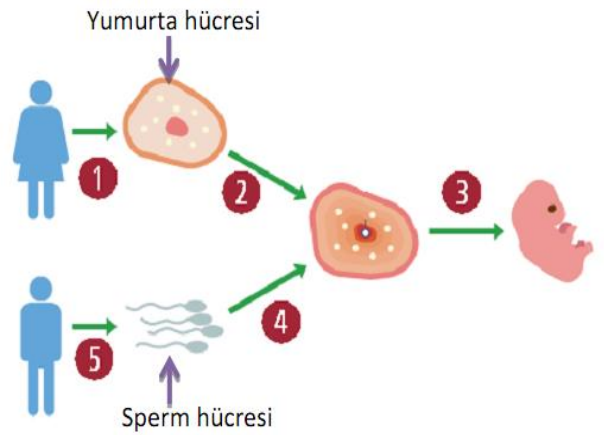
Örnek 1:	Örnek 2:
İnsan = 46	Güvercin = 16
Moli balığı = 46	Soğan = 16

Bu iki örnekten de anlaşılacağı gibi

Tahtadaki boşluğa aşağıdakilerden hangisi yazılır ise örneklerle ilgili bir açıklama yapılmış olur?

- A) Canlıların kromozom sayılarının vücut büyüklüğü ile ilgisi yoktur.
- B) Kromozom sayısı canlıların gelişmişliğini belirleyen bir faktör değildir.
- C) Kromozom sayısı aynı olan iki canlı, aynı türden olmayabilir.
- D) Mitoz bölünme sonucu kromozom sayısı değişmez.

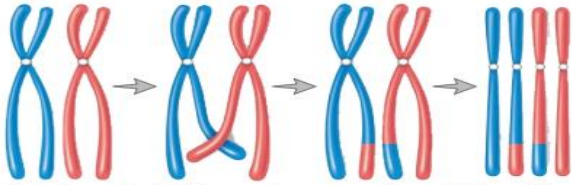
S-13)



Yukarıdaki şemada kaç numaralı kısımlara mayoz bölünme yazılmalıdır?

- A) 1 ve 2
- B) 1 ve 5
- C) 1, 3 ve 5
- D) 3, 4 ve 5

S-14)



Bir hücrenin bölünmesi esnasında şekilde gösterilen **parça değişimi** meydana geliyor.

Bu olay hangi hücre bölünmesinde gerçekleşir? Canlılar için önemi nedir?

- A) Mitoz bölünme, büyüme ve gelişmeyi sağlar.
- B) Mitoz bölünme, yapım ve onarımı sağlar.
- C) Mayoz bölünme, nesiller boyu kromozom sayısının sabit kalmasını sağlar.
- D) Mayoz bölünme, kalıtsal çeşitliliği sağlar.

S-15)



Kromozom sayısındaki değişim:.....
DNA eşlenmesi:.....
Kalıtsal çeşitlilik:.....
Parça değişimi:.....

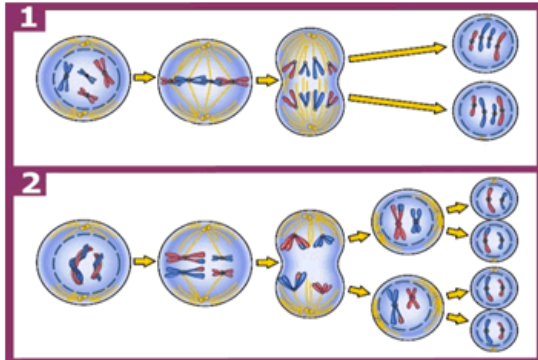
Kromozom sayısındaki değişim:.....
DNA eşlenmesi:.....
Kalıtsal çeşitlilik:.....
Parça değişimi:.....

Melisa, ödevi için hücre bölünmesi kartlarını hazırlıyor. Ancak kartların üzerine özelliklerini yazmıyor.

Melisa kartlarını tamamladığında hangi özelliğin her iki bölünme için aynı olduğunu fark eder?

- A) Kromozom sayısındaki değişim
- B) DNA eşlenmesi
- C) Kalıtsal çeşitlilik
- D) Parça değişimi

S-16)



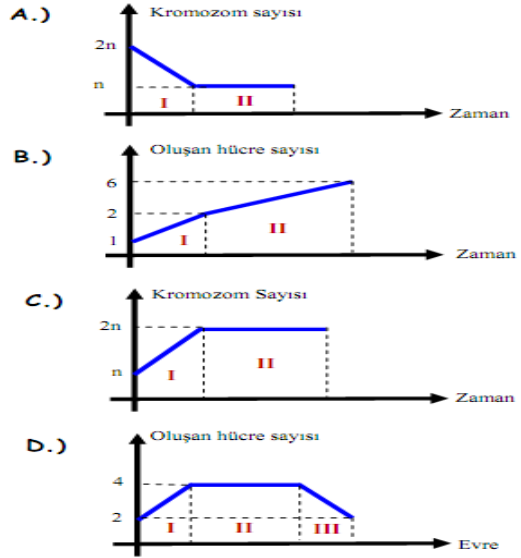
Resimde numaralandırılmış hücre bölünmeleri verilmiştir.

Bu bölünmelerin gerçekleşeceği hücreler aşağıdakilerden hangisi olabilir?

- 1) A) Mide hücresi
- 2) B) Sperm hücresi
- C) Yumurta hücresi
- D) Karaciğer hücresi
- E) Deri hücresi
- F) Yumurta ana hücresi
- G) Sperm ana hücresi
- H) Karaciğer hücresi

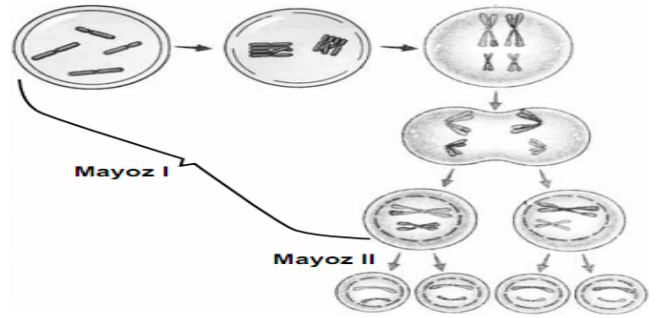
S-17)

Mayoz bölünme ile ilgili aşağıda verilen grafiklerden hangisi doğrudur?



S-18)

Şekilde bir hücredeki mayoz olayı verilmiştir.

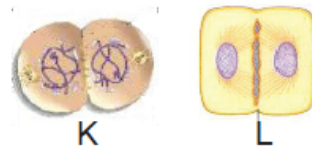


Bu hücre bölünmesi ile ilgili olarak aşağıdaki-lerden hangisi yanlıştır?

- A) Sonuçta elde edilen yavru hücrelerin kromozom sayısı birbirinin aynıdır.
- B) Yavru hücrelerin genetik yapısı birbirinden farklıdır.
- C) Mayoz I tamamlandığında oluşan hücreler 2n kromozomludur.
- D) Mayoz II tamamlandığında oluşan hücreler n kromozomludur.

S-19

Aşağıda biri hayvan biri bitki hücresi olduğu bilinen ve bölünmenin bir aşamasındaki K ve L hücreleri verilmiştir.



Bu hücrelerle ilgili,

- I. K hayvan hücresi, L bitki hücresidir.
- II. K ve L hücrelerinde çekirdek bölünmesi gerçekleşmiştir.
- III. Sitoplazma bölünmeleri farklı şekilde gerçekleşmiştir.

şeklindeki yorumlardan hangileri yanlıştır?

- A) Yalnız II
- B) I ve III
- C) II ve III
- D) I, II ve III

S-20)

$2n=60$ kromozoma sahip bir hayvanda mitoz ve mayoz bölünmeleriyle ilgili tablo hazırlanıyor.

	Özellikler	Mitoz	Mayoz
1	Oluşan hücre sayısı	2	4
2	Yavru hücrelerdeki kromozom sayısı	60	120
3	Oluşan yavru hücrelerin genetik yapısına tamamen benzemesi	Benzer	Benzemez
4	Kromozomlar arasındaki parça değişimi	Görülmez	Görülür

Tablonun tamamen doğru olması için aşağıdakilerden hangisi yapılmalıdır?

- A) 1. özellik için "4" yerine "2" yazılmalıdır.
B) 2. özellik için "120" yerine "30" yazılmalıdır.
C) 3. özellik için "benzemez" yerine "benzer" yazılmalıdır.
D) 4. özellik için mitoz ve mayozdaki ifadeler yer değiştirilmelidir.

VERİMLİ DERS ÇALIŞMA YOLLARI

ÇALIŞMA ORTAMINA İLİŞKİN DÜZENLEMELER

- * Çalışma odası mümkün olduğunca fazla sıcak ve ya soğuk olmamalıdır.
- * Çalışma odası düzenli olarak havalandırılmalı ve sessiz olmalıdır.
- * Çalışma masası ve yüksekliği çalışan kişinin boyuna uygun olmalıdır.
- * Ders çalışırken müzik televizyon vs dinlenmemelidir.
- * Ders çalışma ortamında, dikkatin dağılmasına yol açacak resim, afiş gibi malzemeler olmamalıdır,
- * Çalışma masası ders faaliyetinin dışında kullanılmamalıdır.
- * Çalışmaya başlamadan önce, çalışma sırasında gerekli olacak bütün malzemenin el altında bulunması, dikkatin dağılmaması açısından önemlidir.

ZİHNİN DAĞILMASINI ÖNLEME

- * Zihnin dağılması herkesin karşılaştığı bir durumdur. Buna yol açan sebepler içten ve dıştan gelir.
- * Zihnin dağılmasına yol açan iç sebepler; hayal kurmak ve endişe etmektir.
- * Hayal kurmaya başladığınızı fark ederseniz ya hayal kurmayı kendinize ödül olarak vererek, bunu dinlenme aralığınıza erteleyin yada hayalinizi kurmaya devam edin ve tamamlayınca da dersinize dönün.
- * Hayalinizi bir türlü bitiremiyorsanız kalkıp dolaşın veya hafif fizik egzersizi yapın.
- * Zihnin dağılmasına yol açan dışsal sebepler; odada asılı posterler,yatarak ders çalışmak, müzik dinlemek, televizyon izlemek, bir şeyler atıştırmak ve gezinmektir.

AMAÇLARIN VE ÖNCELİKLERİN BELİRLENMESİ

- * Zamanı kontrol etmek hayatı kontrol etmektir.
- * Başarılı olabilmek için enerjinizi, günlük olayların peşinde harcayarak geçirmek değil,amaçlarınız doğrultusunda kullanmak önemlidir.
- * Zamanı öncelikleriniz doğrultusunda kullanabilmek için uzun,orta ve kısa dönemli amaçlarınızın belirlenmesi gerekir. (Örnek; kısa dönemli amaç;okul derslerinde başarılı olmak, orta dönemli amaç;lise diploması almak,uzun dönemli amaç;üniversiteye girmek.)
- * Listenin en üstünde yer alan hayat amacınızı büyük harflerle bir kartona yazıp,çalışma masanıza asın. Bu daha iyi motive olmanızı sağlayacaktır.
- * Bir çok amacı bir arada gerçekleştirmek kolay değildir. Bu nedenle seçim yapip en önemli ve kendinizi en güçlü hissettiğiniz amaca yönlendirin.
- * Amacınızı gerçekleştirmek için her gün belli bir süre ayırın ve bu süreye kesinlikle uyun.

ZAMANI DÜZENLEMEK VE PROGRAM YAPMAK

- * Zamanın etkili bir şekilde kullanılması günlük programın düzenlenmesiyle mümkündür,
- * Zamanı iyi kullanmak için geçmişte zamanın nasıl ziyan edildiğinin bilinmesi gerekmektedir.
- * En iyi ders çalışma yöntemi; çalışmak, tekrarlamak ve dinlemektir.
- * Zaman tasarrufu için televizyon uzak durun ve programlarda seçici olun.
- * Boş geçen her süreyi tekrar yaparak geçirin,

ÇALIŞMA VE TEKRAR PROGRAMI

- * İnsan öğrendiğini çok hızlı unuttur.
- * Başta ve sonda öğrenilen daha çok akılda kalır.
- * Uzun bir listeyi öğrenmeye çalışmak yerine, listeyi daha küçük parçalara bölerek öğrenmek daha kolaydır.
- * Yapılacak çalışmada en iyi verimi almak için öğrenmeyi 20-40 dakikalık aralıklara ayırmak gerekmektedir.
- * Problem çözerken çözüme ulaşıncaya kadar ara vermemek gerekir.
- * 20-40 dakika arası ders çalıştıktan sonra 10 dakika tekrar yapmak gerekir,
- * Her çalışma aralığı sonunda 10 dakika dinlenmek gerekmektedir,
- * Hiç tekrar yapılmazsa öğrenilenlerin % 80'i unutulur,
- * Notların tekrar yazılması ve ya çalıştıktan sonra notların tekrar, hızla gözden geçirilmesi, hatırlamayı pekiştirir,
- * Öğrenilenlerin düzenli aralıklarla tekrarlanması gerekir,
- * Gece yatmadan önce gün içinde öğrenilenlerin 10 dakika süreyle hızlı bir şekilde tekrarlanması, sabah kalkınca da gözden geçirilmesi bilgiyi pekiştirir.

ETKİN DİNLEME

- * Konuyla ilgili ön okuma yapın.
- * Sorular çıkarın, konunun fikirleri üzerinde yorum yapın,
- * Hızlı okuma yavaş okumadan daha iyi anlaşılır. Bu nedenle hızlı okumaya çalışın,
- * Dudakları kıpırdatarak okuma, okumanın hızını düşürür.
- Yapılması gereken kelime gruplarını okuyacak şekilde dikkati toplamaktır.