

BELSİN MELİKGAZİ BELEDİYESİ İMAM HATİP ORTAOKULU YAZ KURSU

FEN BİLİMLERİ DERSİ TEOG DENEME SINAVI-1

S-1)

- I. Fosfat
- II. Yağ
- III. Riboz şekeri
- IV. Timin

Yukarıda verilenlerden hangileri DNA'nın yapısında **bulunmaz**?

- A) I ve II
- B) I ve III
- C) II ve IV
- D) II ve III

S-2)

DNA molekülü ile ilgili verilen bilgilerden hangisi **yanlıştır**?

- A) Bir zincirdeki fosfat sayısı bilindiğinde, toplam hidrojen bağ sayısı bulunabilir.
- B) Nükleotit sayısı, fosfat bağı sayısı bilindiğinde bulunabilir.
- C) Bir zincirdeki fosfat sayısı bilindiğinde, toplam hidrojen bağ sayısı bulunamaz.
- D) Toplam baz sayısı, fosfat bağı sayısı bilindiğinde bulunabilir.

S-3)

DNA molekülü ile ilgili verilen bilgilerden hangisi **doğrudur**?

- A) Adenin nükleotidi ile timin nükleotidi arasında 3'lü hidrojen bağı vardır.
- B) Nükleotitlerin yapısında riboz şekeri vardır.
- C) Guanin nükleotidi ile sitozin nükleotidi arasında 3'lü hidrojen bağı vardır.
- D) Nükleotidlerde fosfat grubu yoktur.

S-4)

- () Çift sarmal yapıdadır.
- () Yapısında organik bazları bulundurur.
- () Organellerin hiçbirinde DNA bulunmaz.
- () Canlıya ait genetik bilgileri taşır.

Yukarıda DNA ile ilgili bilgiler verilmiştir.

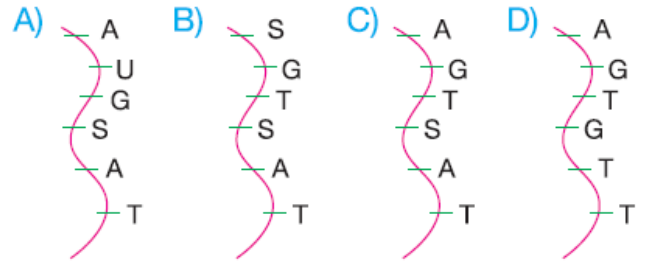
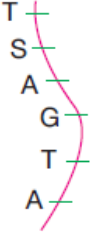
Doğru - yanlış olarak işaretlenmek istenirse, verilecek doğru yanıtlar sırasıyla aşağıdakilerden hangisidir?

- A) D - D - Y - D
- B) D - Y - D - D
- C) Y - D - D - Y
- D) D - D - D - Y

S-5)

Yanda verilen şekil DNA'nın bir zincirini ifade etmektedir.

Bu zincirin karşısına gelecek doğru zincir hangisidir?



S-6)

Aşağıda verilen mitoz ve mayoz bölünmenin özellikleri ile ilgili tabloyu dolduran Dilek, hangi satırda yanlışlık yapmıştır?

	Mitoz	Mayoz
A) Kromozom sayısı sabit kalır.	✓	
B) Bölünme sırasında parça değişimi görülür.	✓	
C) Tür içi çeşitlilik görülür.		✓
D) Bölünme sonucu iki yavru hücre oluşur.	✓	

S-7)

Hücre bölünmesiyle ilgili olarak, aşağıda verilen açıklamalardan hangisi yanlış olur?

- A) Tüm canlılarda görülür.
- B) Canlıların büyümesi ile üremesinde görev yapar.
- C) Üreme hücrelerini meydana getirir.
- D) Sitoplazmadaki organel sayısını artırır.

S-8)

Mitozla oluşan yeni hücreler arasında, aşağıda verilen özelliklerin hangisi **farklılık** oluşturur?

- A) Çekirdekdeki kromozom sayısı
- B) Hücredeki organel çeşitliliği
- C) Genetik bilgi
- D) Hücrelerin yaşam süresi

S-9)

"Mitoz canlıların üremesini sağlar" diyen bir araştırmacı görüşünü ispatlamak için;

- I. Amip
- II. Toprak solucanı
- III. Söğüt

isimli canlılardan hangilerini kullanabilir?

- A) Yalnız I
- B) I ve II
- C) I ve III
- D) II ve III

S-10)

Bir DNA molekülünün bir zincirinde 200 adenin, 250 sitozin nükleotiti, diğer zincirde 300 Guanin, 150 timin nükleotiti bulunmaktadır?

Buna göre bu DNA molekülündeki toplam nükleotit sayısı kaçtır?

- A) 900
- B) 450
- C) 1800
- D) 1050

S-11)

Aşağıdaki genetik hastalıklardan hangisi kromozom sayısıyla ilgilidir?

- A) Renk körlüğü
- B) Hemofili
- C) Down sendromu
- D) Anemi

S-12)

Mayoz hücre bölünmesi;

- I. Yumurtlayarak çoğalan
- II. Doğurarak çoğalan
- III. Tohumla çoğalan

özelliklerine sahip olan canlı türlerinin hangilerinde meydana gelebilir?

- A) Yalnız I
- B) I ve II
- C) II ve III
- D) I, II ve III

S-13)

Aşağıda verilen birbiriyle bağlantılı cümleler arasındaki D "Doğru", Y "Yanlış" anlamındadır.



Mayoz hücre bölünmesi hakkında yeterli bilgiye sahip olan bir öğrenci kaçınıcı çıkışa ulaşır?

- A) 1.
- B) 2.
- C) 3.
- D) 4.

S-14)

Aşağıdaki hücrelerden hangisindeki hatalı DNA'nın kalıtsal olma özelliği bulunur?

- A) Deri hücresi
- B) Yumurta hücresi
- C) Sinir hücresi
- D) Kan hücresi

S-15)

Bir canlının modifikasyon geçirmesinde, aşağıdaki faktörlerden hangisi etkili olmaz?

- A) Sıcaklık
- B) Işık
- C) Beslenme koşulları
- D) Radyasyon

S-16)

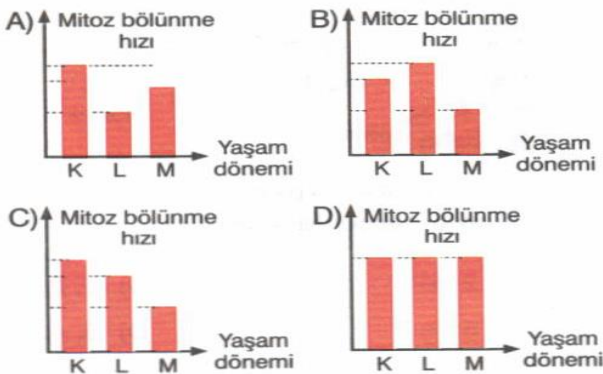
Aşağıda verilen olaylardan hangisinin gerçekleşmesi mutasyon oluşmasına sebep olmaz?

- A) DNA'daki mevcut olan nükleotit diziliminin değişmesi
- B) Hücredeki DNA sayısının değişmesi
- C) Hücredeki organel sayısının değişmesi
- D) DNA'daki gen sayısının değişmesi

S-17)

Çocukluk döneminde büyüme normal, ergenlik döneminde hızlı ve bebeklik döneminde ise en hızlı olarak gerçekleşir. (K: Bebeklik, L: Çocukluk ve M: Ergenlik dönemini gösteriyor.)

Buna göre, insanın ilk üç yaşam döneminde vücudundaki mitoz hızı nasıl olur?



S-18)

Mayoz bölünmeyle ilgili olarak;

- I. Kromozom sayısını yarıya düşürür.
- II. Genetik çeşitliliğe neden olur.
- III. Nesilden nesile kromozom sayısının sabit kalmasını sağlar.

açıklamalarından hangileri doğrudur?

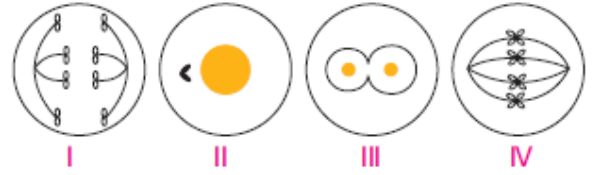
- A) Yalnız II
- B) I ve II
- C) II ve III
- D) I, II ve III

S-19)

$2n = 16$ olan üreme ana hücresi 3 mitoz, 1 mayoz bölünme geçirirse oluşan hücre sayısı kaçtır?

- A) 32
- B) 16
- C) 8
- D) 48

S-20)



Yukarıda verilen şekiller mitoz bölünmenin evrelerini ifade etmektedir. Bu evrelerin karışık bir halde verildiğini fark eden İker, nasıl bir sıralama yaparsa, mitoz bölünmenin evrelerini doğru şekilde ifade etmiş olur?

- A) II - I - IV - III
- B) II - IV - I - III
- C) I - III - IV - II
- D) I - II - III - IV

Adı/Soyadı : _____ Sınıf/No: _____ Doğru : _____ Yanlış : _____ Net : _____

ÖĞRENCİ CEVAPLARI

01. A B C D	5. A B C D	9. A B C D	13. A B C D	17. A B C D	01
2. A B C D	6. A B C D	10. A B C D	14. A B C D	18. A B C D	
3. A B C D	7. A B C D	11. A B C D	15. A B C D	19. A B C D	
4. A B C D	8. A B C D	12. A B C D	16. A B C D	20. A B C D	

İYİ DERS ÇALIŞMAK İÇİN;

- 1- Kesinlikle TV. Karşısında çalışmayınız.
- 2- Her akşam o gün işlenen konuları mutlaka tekrar ediniz.
- 3- Yanlış çözdüğünüz soruyu tekrar çözünüz.
- 4- Dersi derste dinleyin ve dersi çok iyi dinleyin.
- 5- Derse hazırlıklı gelmek verimi % 100 artırır.
- 6- Günde 3 saat plansız çalışacağınıza 1 saat çalışın ama planlı çalışın.
- 7- Başarı : ders başında geçen süreye değil, planlı çalışma ve etkili tekrara bağlıdır.
 - 8- Çalışma gücünüzü artırın;
sağlığınızı korumalısınız.
fiziksel ortamın uygunluğuna dikkat ediniz.
sizi rahatsız eden problemi tespit edin.
 - 9- İyi dinleyin ,dinlemek içinde ;
Dikkatin konu üzerinde toplanması.
Bedenen ve zihnen dinlemeye hazır olma.
Duyguları kontrol altına almak.
Ana fikirleri kafanızda tespit ediniz.
Konuşma hızı ve zihinsel kulaklık.

ÖMÜR KUZĞUN

FEN BİLİMLERİ ÖĞRETMENİ