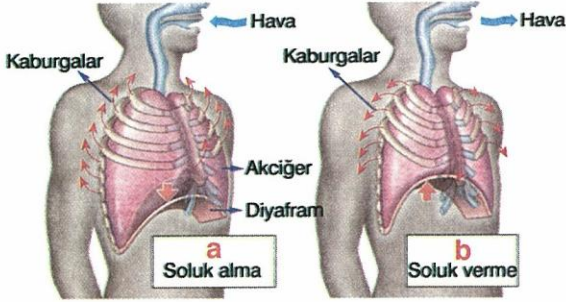


# SOLUNUM SİSTEMİ ÇALIŞMA YAPRAĞI

- A. Aşağıdaki cümleleri soluk alma veya vermede gerçekleşmesine göre (ilgili harfi kutucuk içine yazarak) eşleştiriniz.

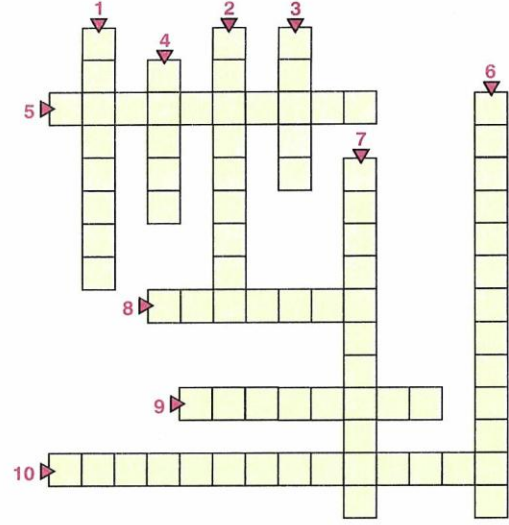


- Kaburgalar arasındaki kasların kasılması
- Diyaframın kasılarak düzleşmesi
- Kaburgalar arasındaki kasların gevşemesi
- Göğüs kafesinin daralması
- Diyaframın gevşeyerek kubbeleşmesi
- Akciğerlerin daralması
- Göğüs kafesinin genişlemesi
- Akciğerlerin genişlemesi

- B. Aşağıdaki cümlelerden doğru olanların karşısına "D", yanlış olanların karşısına "Y" harfi yazınız.

- Akciğerle kan arasındaki gaz alışverişi alveollerde gerçekleşir.
- Ağız solunum sistemini oluşturan yapı ve organlardan biridir.
- Yutak içinde bulunan ses telleri ile ses oluşumu sağlanır.
- Burun ve soluk borusu havadaki toz parçacıklarını tutmak için kaygan ve yapışkan bir salgı üretir.
- Alveollerin çevresi çok sayıda kılcal damarlarla çevrilidir.
- Hava burunda nemlenir ve ısınır.
- Soluk alırken diyafram kasılır, kaburga kasları gevşer.
- Büyük kan dolaşımında, vücutta oksijence fakirleşen kan temizlenmek üzere kalpten akciğerlerdeki alveollere taşınır.

- C. Aşağıdaki soruların cevaplarını çengel bulmacadaki yerlerine yazınız.



## YUKARIDAN AŞAĞI

- Akciğerlerle soluk borusunu birleştiren, soluk borusunun iki kola ayrıldığı kısım
- Akciğerlerde, akciğerle kan arasındaki gaz alışverişinin gerçekleştiği yer
- Soluduğumuz havayı alıp, ısıtan ve nemlendiren, içinde bulunan kırılda havadaki toz parçacıklarını tutan solunum sistemi yapısı
- Ağız ve soluk boşluğuyla, yemek ve soluk borusunun birleştiği kısım
- Pipetle üflediğimizde kireç suyunu bulandıran gazın adı
- Üst üste dizilmiş kırıkdak halkalardan oluşan ve havanın akciğerlere iletilmesini sağlayan yapı

## SOLDAN SAĞA

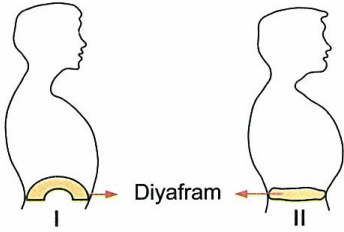
- Diyafram ve kaburga kaslarının gevşediği anda göğüs kafesinin daralması olayı
- İçinde bulundurduğu ses telleriyle ses oluşumunu sağlayan yapı
- Soluk aldığımız zaman kasılarak düzleşen ve akciğerlerin tabanını aşağı doğru çekerek göğüs kafesinin genişlemesine yardımcı olan güçlü kas yapısı
- Burun, gırtlak, soluk borusu, bronşlar ve bronşçuklar ile akciğerlerin oluşturduğu sistem

**SOLUNUM SİSTEMİ**

1. Aşağıda belirtilenlerin hangisi, vücudun oksijen ihtiyacını karşılayan uyumlara örnek olarak verilemez?

- A) Boşaltım hızının değişmesi
- B) Soluk alış veriş sayısının değişmesi
- C) Kalp atış sayısının değişmesi
- D) Kandaki alyuvar sayısının değişmesi

2.



Soluk alıp verme sırasında diyaframda meydana gelen değişimler, şekilde gösterilmiştir.

**Buna göre, I. durumdan II. durumun oluşması sırasında;**

- I. Diyaframın kasılması
- II. Akciğerlerin genişlemesi
- III. Kan ile hava arasında oksijen ve karbon dioksit alış verişinin yapılması

**şeklindeki olaylardan hangileri gerçekleşir?**

- A) Yalnız I
- B) I ve II
- C) I ve III
- D) I, II ve III

3. **Konuşma sesinin oluşması için;**

- I. Soluk verilmesi
- II. Ses tellerinin titreşmesi
- III. Dilin hareket etmesi

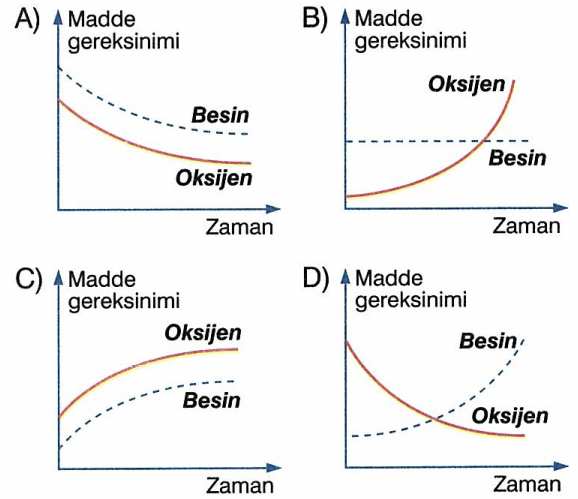
**olaylarından hangileri gerçekleşmelidir?**

- A) Yalnız II
- B) I ve II
- C) II ve III
- D) I, II ve III

4. **Soluk borusundaki kıvrımdak halkaların görevi, aşağıdakilerin hangisidir?**

- A) Soluk borusunun açık kalmasını sağlar.
- B) Havadaki toz ve mikropları tutar.
- C) Ses oluşmasını sağlar.
- D) Soluk borusunu akciğerlere bağlar.

5. **Sabah sporu sırasında, koşmaya başlayan bir insanın besin ve oksijen gereksinimi, aşağıdakilerden hangisindeki gibi değişir?**



6. **Burna alınan havanın kana geçmesi için;**

- I. Alveol
- II. Bronşlar
- III. Yutak
- IV. Soluk borusu

**isimli yapılar, hangi sırayı takip ederek görev yapar?**

- A) I → II → III → IV
- B) III → IV → II → I
- C) II → III → IV → I
- D) III → II → I → IV

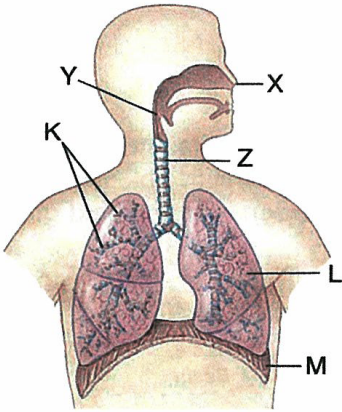


7. Oksijen oranı fazla olan havaya **temiz hava**, karbon dioksit oranı fazla olan havaya ise **kirli hava** denir.

**Soluk alış verişi sırasında, vücudumuza girip çıkan hava çeşitleri, aşağıdakilerden hangisinde doğru eşleştirilmiştir?**

Soluk verirken	Soluk alırken
A) Temiz hava	Kirli hava
B) Kirli hava	Kirli hava
C) Kirli hava	Temiz hava
D) Temiz hava	Temiz hava

8.



**Şekilde gösterilen solunum sisteminde, soluk alma sırasında;**

- Solunan havanın temizlenmesini, ısıtılmasını ve nemlendirilmesini sağlama
- Kasılıp gevşeyerek, akciğerlerin genişleyip daralmasını sağlama

**görevlerini yapan kısımlar, hangisinde doğru eşleştirilmiştir?**

	I. görev	II. görev
A)	X	M
B)	Y	K
C)	Z	L
D)	Z	M

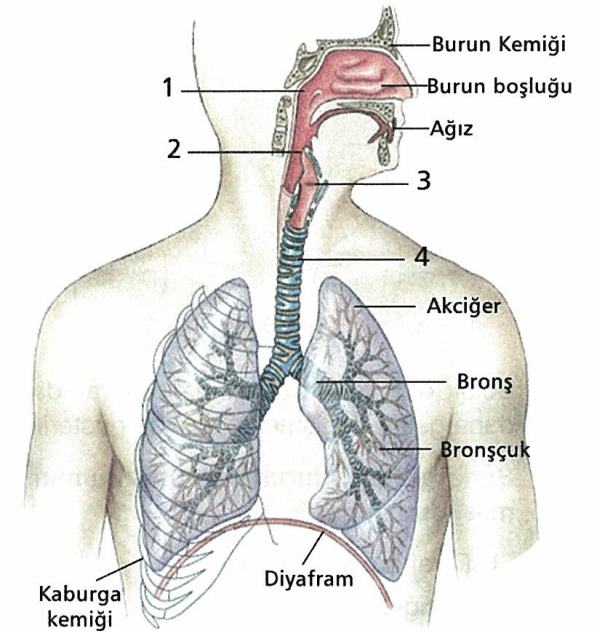
9. Soluk alırken akciğerlerimize havanın dolaabilmesi için, aşağıda verilenlerden hangisinin gerçekleşmesi gerekir?

- Göğüs kafesinin genişlemesi
- Göğüs boşluğu hacminin azalması
- Diyafram kasının gevşemesi
- Kaburgalar arası kasların gevşemesi

10. Burundan nefes alıp vermenin, ağızdan yapılan solumaya oranla daha sağlıklı olmasının nedeni, hangisinde verilmiştir?

- Havanın bir kısmının burundan kana geçmesi
- Havanın, burun boşluğunda temizlenmesi ve ısıtılması
- Burundan daha fazla havanın akciğerlere iletilmesi
- Havanın kokusunu algılaması

11. Solunum sistemimizi oluşturan yapı ve organlar aşağıdaki şekilde gösterilmiştir.



**Solunan havanın soluk borusuna, yenen yiyeceklerin yemek borusuna geçmesini düzenleyen yapı hangisidir?**

- 1
- 2
- 3
- 4

12. Bir insan koşmaya başladığında, soluk alışverişinin hızlanmasının temel nedeni, aşağıdakilerden hangisinde verilmiştir?

- Diyaframın daha hızlı kasılması
- Kandaki karbondioksit oranının artması, oksijen oranının azalması
- Vücut sıcaklığının artması
- Kandaki şeker oranının artması