

1.SORU: Aşağıdaki besinler hangi besin grubundayer alır?



Patates



Zeytinyağı



Pilav



Tavuk Eti



Havuç



Yumurta

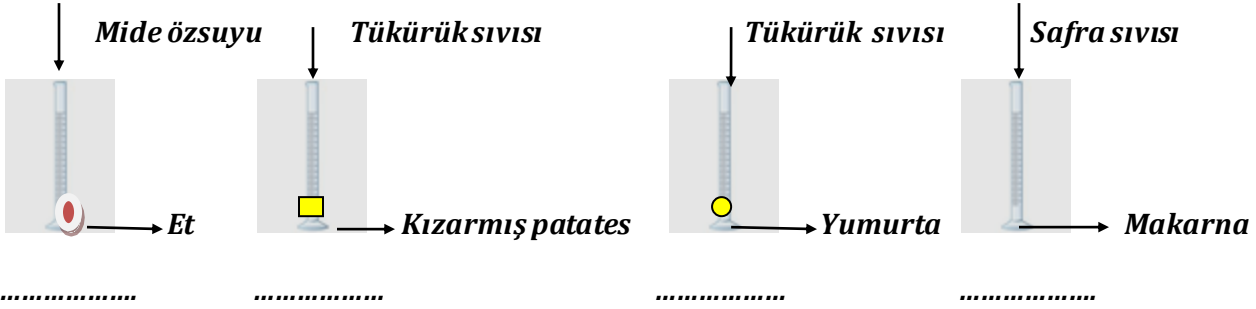


Brokoli



Kuru fasulye

2.SORU: Şekilde gösterilen düzeneklerin hangilerinde sindirim gerçekleşir?



3.SORU: Aşağıdaki boşlukları uygun kelimeler ile doldurunuz.

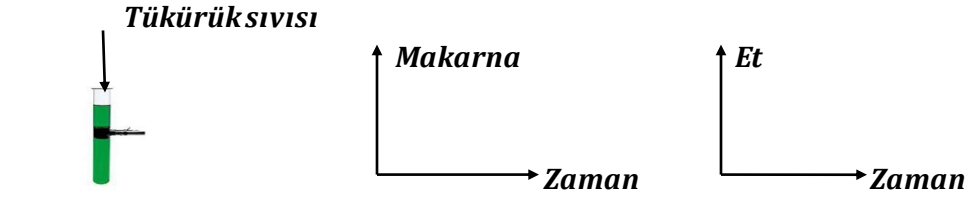


1. İncebağırsakta sindirilmiş olan besinler olarak adlandırılan yapılar ile kana geçerler.
2. Karaciğerden salgılanan yağların sindirimini kolaylaştırır.
3. İncebağırsakta sindirilmiş olan besinlerin kana geçişine denir.
4. Kimyasal sindirimde görev alır.
5. ile proteinlerin, yağların ve karbonhidratların sindirimi incebağırsakta tamamlanır.

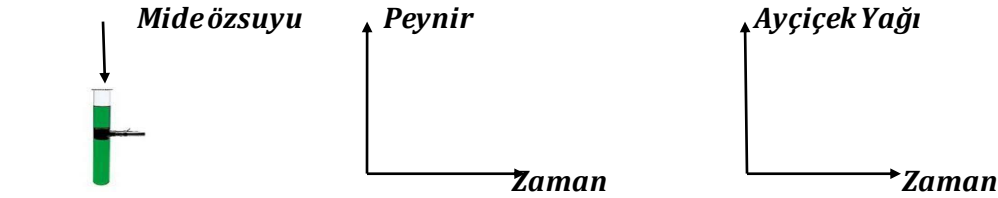
4.SORU: Aşağıda verilen sindirim çeşitlerinin sonuna kimyasal sindirim ise K.S, fiziksel sindirim ise F.S yazınız.

1. Mide özsuğunun proteinleri sindirmesi
2. Ağız içerisinde dişler ile besinlerin çiğnenmesi
3. Yağların safra sıvısı ile sindirime uğraması
4. Tükürük sıvısının karbonhidratları sindirmesi
5. Mide kasları ile besinlerin ezilmesi
6. Pankreas özsuğu ile karbonhidratların sindirimini tamamlanması

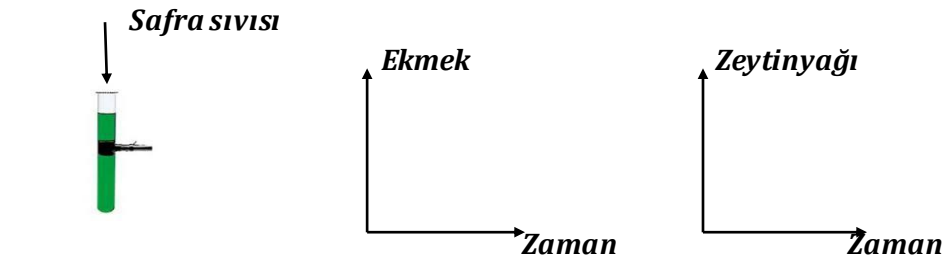
5.SORU: Şekilde gösterilen düzeneklerde kimyasal sindirime uğrayan besinlerin zaman içerisinde değişim grafiklerini çiziniz.



Makarna ve Et

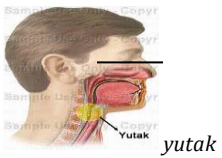


Peynir ve Ayçiçek yağı



Ekmek ve Zeytin yağı

5.SORU: Aşağıda resimleri verilen organları A,B,C gruplarına yerleştiriniz.



Yutak



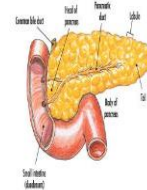
ince bağırsak



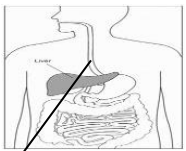
mide



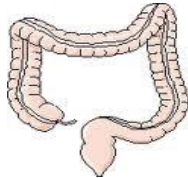
karaciğer



pankreas



Yemek borusu



Kalınbağırsak



Ağız

A

B

C

SİNDİRİMİN GERÇEKLEŞTİĞİ ORGANLAR

SİNDİRİMİN GRÇEKLEŞMEDİĞİ ORGANLAR

SİNDİRİME YARDIMCI ORGANLAR