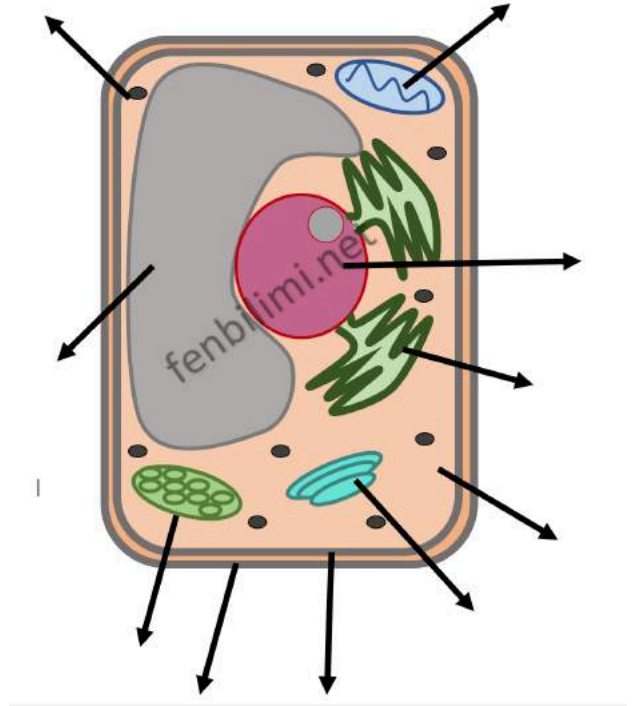
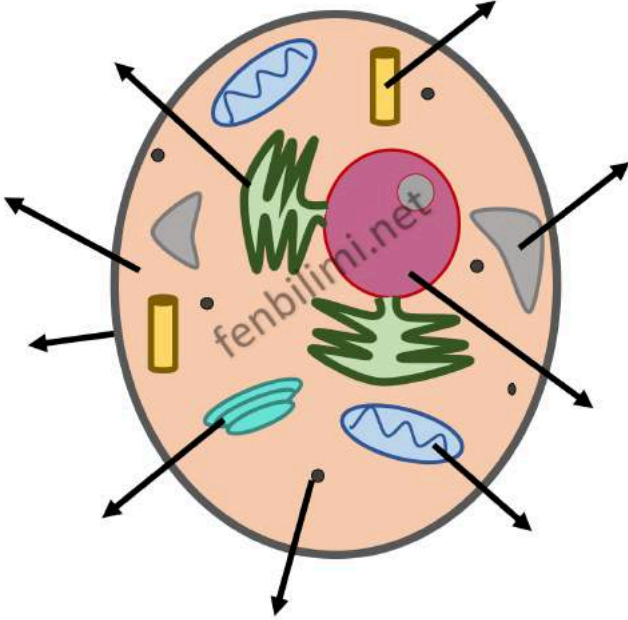


HÜCRE ÇALIŞMA KAĞIDI

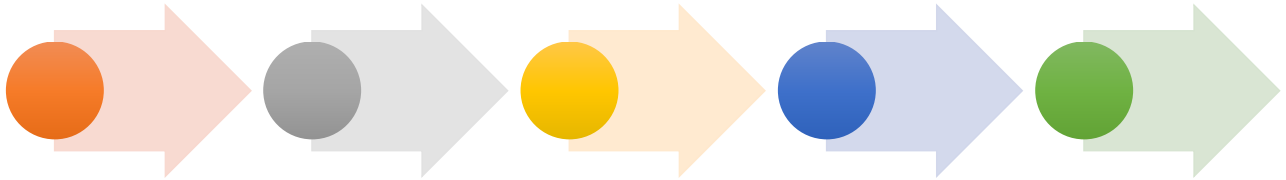
A. Aşağıdaki tabloda verilen hücre organellerinin görevlerini karşlarına yazınız.

	Organel Adı	Görevi
1	Ribozom	
2	Lizozom	
3	Sentoiller	
4	Endoplazmik Retikulum	
5	Koful	
6	Golgi Aygıtı	
7	Kloroplast	
8	Mitokondri	

B. Aşağıda verilen bitki ve hayvan hücresi resimlerinde ok ile gösterilen kısımların isimlerini yazınız.



C. Aşağıda verilen kavramları küçükten büyüğe doğru sıralayıp şeklin üstüne yazınız.



1. Organ – Organizma – Hücre – Sistem – Doku
2. İnsan – Kemik hücresi – İskelet Sistemi – Kemik doku- Kemik

HÜCRE ÇALIŞMA KAĞIDI

D. Aşağıdaki tabloda bitki ve hayvan hücresine ait özellikler verilmiştir. Bu özelliklerin numaralarını uygun kutulara yazınız.



BİTKİ HÜCRESİ



HAYVAN HÜCRESİ

	ÖZELLİKLER
1	Şekli köşelidir.
2	Sitoplazma, hücre zarı ve çekirdek olmak üzere 3 temel kısma sahiptir.
3	Sentroiller vardır.
4	Koful büyük ve az sayıdadır.
5	Şekli yuvarlaktır.
6	Kloroplast vardır.
7	Koful küçük ve çok sayıdadır.
8	Hücre duvarı(çeperi) vardır.

E. Aşağıdaki boşlukları uygun kelimelerle doldurunuz.

Sitoplazma – çok sayıda - protein – doku- çekirdek – hücre zarı – küçük – büyük – hücre – organel – seçici geçirgen – mitokondri -

1. Ribozomun görevi üretmektir.
2. Sitoplazma içinde yaşamsal faaliyetlerin gerçekleştiği yapılara denir.
3. Bir canlının canlılık özelliği gösteren en küçük yapı birimine denir.
4. Aynı görevi yapan hücrelerin birleşerek oluşturduğu yapıya denir.
5. Yapısı yumurta akı, jöle kıvamında olan, yaşamsal faaliyetlerin gerçekleştiği hücre kısmına denir.
6. Hücre içinde enerji üreten organelle adı verilir.
7. Esnek, canlı ve olmak hücre zarının özellikleridir.
8. Bitki hücresinde yer alan kofullar ve az sayıda; hayvan hücresinde yer alan kofullar vedadır.
9. Bir hücreyi oluşturan 3 temel kısım çekirdek, vedır.
10. Bir hücrede içinde kalıtsal bilgilerin olduğu ve hücreyi yöneten kısma denir.