

SINIF Canlılık Hücre ile Başlar

1. (I) ----, canlılığın en temel yapısal birimidir. Bu temel yapısal birimin içerisinde her türlü yaşamsal faaliyetlerin sürdürüldüğü, (II) ---- adı verilen farklı yapılar bulunur. Bu yapıların etrafını çevreleyen şeffaf ve akıcı bir sıvı olan (III) ---- yer alır. Tüm bu birimleri kontrol eden, yöneten ve kalıtsal bilgiyi taşıyan kısım ise (IV) ---- tir.

Buna göre yukarıda verilen boşluklara hangi yapılar getirilmelidir?

	I	II	III	IV
A)	Hücre	Sitoplazma	Organel	Çekirdek
B)	Organel	Sitoplazma	Çekirdek	Hücre
C)	Hücre	Organel	Sitoplazma	Çekirdek
D)	Organe	Hücre	Çekirdek	Sitoplama

2. Teknolojik gelişmeler sonucunda, mikroskopların çalışma prensiplerinde ve merceklerinin büyütme oranlarında bir çok değişiklikler meydana gelmiştir.

Bu değişimler dikkate alındığında, verilen yorumlardan hangisi yapılamaz?

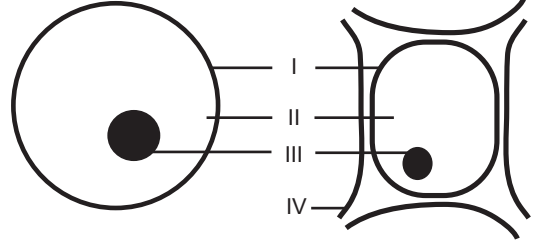
- A) Şişe mantarında hücre duvarının keşfedilmesi
B) Kas hücrelerinde mitokondrinin bulunması
C) DNA'nın sarmal modelinin ortaya atılması
D) Maddelerin atomlardan oluşması

3. • Hücreyi ilk defa keşfeden Robert Hooke'tur.
• 1831 yılında Brawn bitki hücresinde çekirdeği keşfetmiştir.
• Purkinje, Schwann ve Mohl sitoplazmayı keşfetmişlerdir.
• Daha sonra hücre zarı bulunmuştur.
• 1839 yılında "Hücre Teorisi" oluşturulmuştur.
• 1857'de Kolliker kas hücresinde mitokondriyi tanımlamıştır.
• 1898'de boyma teknikleri ile golgi cisimciği keşfedilmiştir.

Yukarıda verilen hücre ile ilgili keşiflerin ortaya çıkmasında önemli bir etkisi olan araç hangisidir?

- A) Dürbün
B) Pusula
C) Mikroskop
D) Teleskop

4.



Şekilde iki farklı canlıya ait hücreler bazı kısımlarıyla birlikte gösterilmiştir.

Buna göre numaralandırılmış kısımlardan hangisi yanlış olarak verilmiştir?

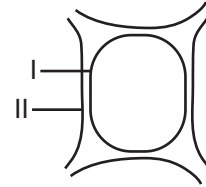
- A) I- Hücre zarı
B) II- Sitoplazma
C) III- Kloroplast
D) IV- Hücre duvarı

5. I. Hücrenin şeklini belirler.
II. Canlıdır.
III. Seçici geçirgendir.

Verilen özelliklerden hangileri hücre zarına aittir?

- A) Yalnız I
B) I ve II
C) II ve III
D) I, II ve III

6.



Şekildeki bitki hücresinde verilen I. ve II. yapıları ile ilgili aşağıdakilerden hangisi doğrudur?

- A) I- Esnek değildir.
B) II- Seçici geçirgendir.
C) I- Cansız yapıdadır.
D) II- Bitki hücresinde bulunur.

Canlılık Hücre ile Başlar

7. Buldukları hücrelerin görevlerine göre, bazı organeler sayıca farklılık gösterebilir.

Buna göre süt bezi, gözyaşı bezi ve tükürük bezi gibi yapılarda hangi organel sayıca diğerlerinden fazladır?

- A) Golgi cisimciği
B) Lizozom
C) Ribozom
D) Sentrozom

8. Bir binaya baktığımızda, onu oluşturan bir çok yapılar olduğunu görürüz. Örneğin, tuğlaların üst üste sıralanmasıyla duvarların oluştuğunu, duvarların arasına betonlar koyulduğunu ve betonları saran demir çubukların dikildiğini söyleyebiliriz.

Verilen örnek vücudumuzla ilgili olarak aşağıdaki çıkarımlardan hangisi ile ilişkiendirilebilir?

- A) Vücudumuzdak hücrelerin hepsi aynı görevi yapmak için bir araya gelmişlerdir.
B) Sinir hücrelerimiz zarar gördüğünde, yerine vücudumuzun başka bir yerinden alınan hücreler koyulabilir.
C) Hücrelerin birlikte uyumlu çalışabilmesi için belli bir düzende bir araya gelmeleri gerekir.
D) Organizmayı oluşturan en küçük yapı birimi dokular, birleşerek sistemlerimizi oluşturur.

9.

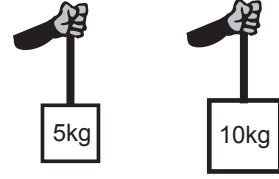
	I	II	III	IV	V
Yapılar	Sistem	Organ	Doku	Organizma	Hücre
Örnekler	Dolaşım Sistemi	Kalp	Kan	İnsan	Akyuvar

Tabloda bir canlıya ait birimler örnekleri ile verilmiştir.

Bu örnekler göre, en temel birimden büyüğe doğru sıralanmış olsa aşağıdakilerden hangisi doğru olur?

- A) V, III, II, I, IV
B) I, III, II, V, IV
C) V, IV, III, II, I
D) I, II, III, V, IV

10.



Sırasıyla 5 kg ve 10 kg ağırlıkları kaldıran Tarık'ın kolundaki kas hücrelerinde hangi organelin daha fazla çalışması beklenir?

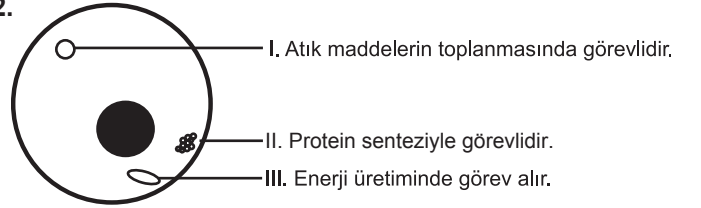
- A) Kloroplast
B) Mitokondri
C) Lizozom
D) Koful

11. I. Çoğunluğu sudan oluşan, şeffaf ve akıcı bir sıvıdır.
II. Yaşamsal faaliyetleri gerçekleştiren organelleri bulundurur.
III. Hücreye şekil verir.

Yukarıda verilen özelliklerden hangileri hücre sitoplazmasına aittir?

- A) Yalnız I
B) Yalnız II
C) I ve II
D) I, II ve III

12.



Bir hayvan hücresi ve ona ait organeler çizilmiştir.

Yan kısımlarına görevlerini yazdığı bu organeler hangileridir?

- | | I | II | III |
|----|------------|------------|------------|
| A) | Koful | Ribozom | Mitokondri |
| B) | Koful | Mitokondri | Ribozom |
| C) | Mitokondri | Koful | Ribozom |
| D) | Mitokondri | Ribozom | Koful |



Adı :
Soyadı :
Sınıf :
NO :

1	2	3	4	5	6	7	8	9	10	11	12
A	A	A	A	A	A	A	A	A	A	A	A
B	B	B	B	B	B	B	B	B	B	B	B
C	C	C	C	C	C	C	C	C	C	C	C
D	D	D	D	D	D	D	D	D	D	D	D

Doğru :
Yanlış :
Boş :
Puan :