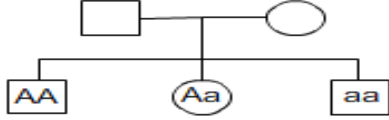


ADI-SOYADI:  
SINIFI:  
NO:

ORTAOKULU 2015-2016 E.Ö. YILI FEN VE TEKNOLOJİ DERSİ  
8. SINIFLAR 1. DÖNEM 3. YAZILI SINAV SORULARI

- 1-  Erkek birey  
 Dişi birey



Yukarıdaki soyağacında çocukların genotip bilgilerine göre, anne ve babanın genotipleri hangi seçenekte doğru olarak verilmiştir?

- |    | Anne | Baba |
|----|------|------|
| A) | AA   | aa   |
| B) | aa   | AA   |
| C) | Aa   | Aa   |
| D) | Aa   | aa   |

2. I.  ${}_1\text{H}$  ile  ${}_8\text{O}$   
II.  ${}_{19}\text{K}$  ile  ${}_{17}\text{Cl}$   
III.  ${}_{20}\text{Ca}$  ile  ${}_9\text{F}$   
IV.  ${}_{12}\text{Mg}$  ile  ${}_8\text{O}$

Yukarıda bazı elementlerin sembolleri ve atom numaraları verilmiştir.

Buna göre hangi element çifti arasında iyonik bağ oluşmaz?

- A) I B) II C) III D) IV

3. Ametallerle ilgili aşağıda verilen ifadelerden hangisi yanlıştır?

- A) Kendi aralarında bileşik oluştururlar.  
B) Isı ve elektriği iyi iletmezler.  
C) Elektron verme eğilimindedirler.  
D) Yüzeyleri mattır.

4. Aşağıdaki öğrencilerden hangisi kovalent bağ ile ilgili yanlış yorum yapmıştır?

- A) Efe: "Ametaller arasında gerçekleşir."  
B) Erdem: "Elektronlar ortaklaşa kullanılır."  
C) Fidan: "Elektron alışverişi gerçekleşmez."  
D) Ece: "Sadece halojenler arasında oluşur."

5-



Bir tür canlının dışısının eşey ana hücresi kromozom formülü  $38 + XX$ 'tir.

Öğretmenin verdiği bilgiye göre, bu canlının oluşturacağı normal yumurtaların kromozom formülü aşağıdakilerden hangisidir?

- A)  $19 + XX$  B)  $19 + X$  C)  $38 + X$  D)  $38 + XX$

6-

Elektron	Proton Sayısı
X	20
Y	18
Z	17
T	13

Yukarıdaki tabloda bazı elementler X, Y, Z, T ile gösterilmiştir.

Buna göre proton sayıları verilen elementlerden hangisi 7A grubunda yer alır?

- A) X B) Y C) Z D) T

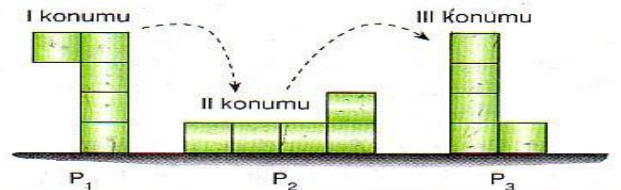
7. Aşağıda atom numaraları ve sembolleri verilen elementlerden hangisi 1A grubunda yer almaz?

- A)  ${}_3\text{Li}$  B)  ${}_{11}\text{Na}$   
C)  ${}_{13}\text{Al}$  D)  ${}_{19}\text{K}$

8. Aşağıdakilerden hangisi iyonik bağ için yanlış bir ifadedir?

- A) Pozitif ve negatif yüklü tanecikler arasında gerçekleşir.  
B) Elektron alışverişine dayanır.  
C) Metal ve ametaller arasında gerçekleşir.  
D) Soy gazlarda metallere iyonik bağ oluşturur.

9-



Yukarıdaki gibi I konumunda duran cisim, özdeş küplerden yapılmıştır. Cisim önce I konumundan II konumuna, sonra III konumuna getiriliyor.

Buna göre cismin yere yaptığı  $P_1$ ,  $P_2$ ,  $P_3$  basınçları arasındaki ilişki, aşağıdakilerden hangisinde doğru verilmiştir?

- A)  $P_1 > P_3 > P_2$  B)  $P_2 > P_1 > P_3$   
C)  $P_1 = P_2 > P_3$  D)  $P_1 = P_2 = P_3$

10- Uçan balonla gökyüzünde yükselen Berk'in bir süre sonra burnu kanamaya başlıyor. Bunun sebebi aşağıdakilerden hangisi olabilir?

- A) Güneşin zararlı ışınları  
B) Atmosferin soğuması  
C) Atmosferdeki gaz oranlarının değişmesi  
D) Atmosfer basıncının azalması

11. Aşağıda bazı grup numaraları ve özel isimleri eşleştirilmiştir.

Buna göre eşleştirmelerden kaç tanesi yanlıştır?

- 1A → Alkali metaller  
2A → Toprak alkali metaller  
7A → Soygazlar  
8A → Holeyenler

- A) 1 B) 2  
C) 3 D) 4

