

ADI SOYADI

SINIF NUMARA

1)

	Be					O	
			Al				Cl
K							

Yukarıda bir bölümü verilen periyodik tabloda gösterilen elementlerle ilgili aşağıda verilenlerden hangisi doğrudur?

- A) Proton sayısı en büyük olan element Cl'dir.
 B) K elementinin katman sayısı 1'dir.
 C) K ve Be metal, Al ve O ametaldir.
 D) Son katmandaki elektron sayısı en fazla olan Cl'dir.

2)

1A		Periyodik Tablo										8A
1	2A	3A	4A	5A	6A	7A						2
H	Li	B	C	N	O	F						He
3	4	5	6	7	8	9						10
11	12	13	14	15	16	17						18
Na	Mg	Al	Si	P	S	Cl						Ar
19	20	31	32	33	34	35						36
K	Ca	Ga	Ge	As	Se	Br						Kr
37	38	49	50	51	52	53						54
Rb	Sr	In	Sn	Sb	Te	I						Xe

Periyodik tablodaki 3. Periyot 1 A grubunda bulunan element ile 3. Periyot 7 A grubunda bulunan elementin oluşturduğu bileşik aşağıdakilerden hangisidir?

- a) NaBr b) KBr c) NaCl d) KCl

3)



Şekildeki Toriçelli deney düzeneklerinde cam borulardaki sıvı yüksekliklerinin farklı olmasının nedeni ile ilgili,

- I. Düzeneklerin farklı yüksekliklerde bulunması
 II. Cam boruların uzunluklarının farklı olması
 III. Düzeneklerdeki sıvıların yoğunluklarının farklı olması

yapılan yorumlardan hangileri doğrudur?

CEVAP :

- 4) I. Metaller ısı ve elektriği iletir.
 II. Metaller kendi aralarında bileşik yapmaz.
 III. Ametal - metal arasında kovalent bağ oluşur
 IV. Ametaller kendi aralarında bağ oluşturmaz

Yukarıdaki ifadelerden hangileri **doğrudur**?

- a) I,II b) I,II,III
 c) II,III,IV d) I,II,III,IV

5) Proton sayısı 2 olan He atomu için,

- I. Tek katmandan oluşur,
 II. Soy gazdır.
 III. Tabiatda tek atomlu gaz halde bulunur ve bağ yapmaz.

yargılarından hangileri **doğrudur**?

- a) I ve III b) I, II ve III c) Yalnız III d) II ve III

6) ^{19}K ve ^9F element atomları için;

- I- K metal, F ametaldir.
 II- K ve F arasında kovalent bağ oluşur.
 III- K ve F arasında KF bileşiği oluşur.

İfadelerden hangisi doğrudur?

- a) Yalnız II b) I ve III c) II ve III d) I, II ve III

7)



Şekildeki sistemde küçük pistonu 200N'luk kuvvet uygulanarak, büyük piston üzerindeki araba kaldırılıyor.

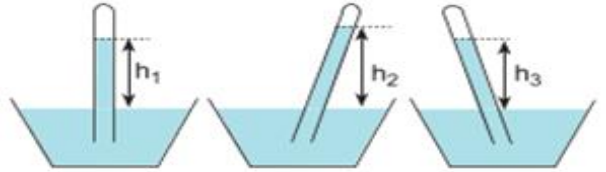
Buna göre,

- I. Arabanın ağırlığı 200 N' dur.
 II. Küçük pistonu uygulanan 200 N' luk kuvvet aynı büyüklükte büyük pistonu iletilir.
 III. Küçük pistonu kuvvet uygulanarak oluşturulan basınç, artırılarak büyük pistonu iletilir.
 IV. Sıvılar kendilerine uygulanan basıncı her yönde aynı büyüklükte iletir.

İfadelerinden hangisi doğrudur?

- A) I B) II C) III D) IV

8)



Aynı ortamdaki barometrelerde civa seviyeleri h_1 , h_2 ve h_3 arasındaki aşağıdakilerden hangisidir?

- A) $h_1 = h_2 = h_3$ B) $h_1 > h_2 > h_3$
 C) $h_3 > h_2 > h_1$ D) $h_1 > h_2 = h_3$

9)

Aşağıdaki yargılardan hangisi açık hava basıncının varlığını **ispatlamaz**?

- A) Aşağıdan yukarıya doğru çıkarıldıkça kulağımızın tıkanması
 B) Balon içerisine sıcak hava verdiğimizde uçuşması
 C) Havası boşaltılan pet şişesinin büzülmesi
 D) Bir bardak suyun, ağzı kağıt ile kapatılıp ters çevrildiğinde dökülmemesi

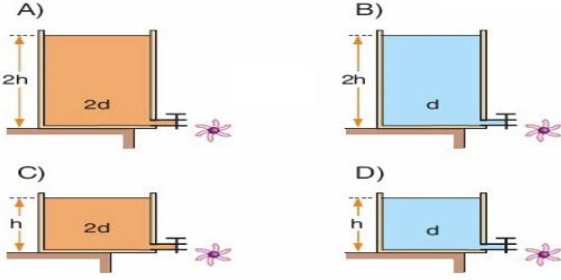
10) Fiziksel ve kimyasal değişime bir örnek yazınız

Fiziksel değişme Kimyasal Değişme

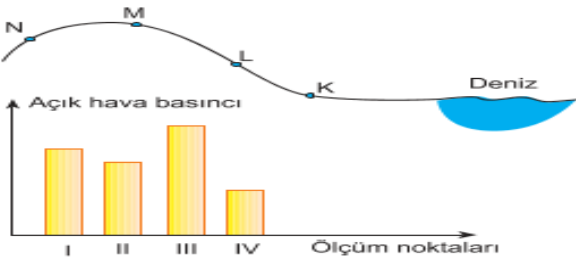
11)

Aşağıdaki kapların içinde yoğunlukları ve derinlikleri verilmiş farklı miktarlarda farklı sıvılar bulunuyor.

Kapların altlarında bulunan özdeş vanalar açıldığında, hangi düzenekteki pervane diğerlerine göre daha hızlı döner?



12)

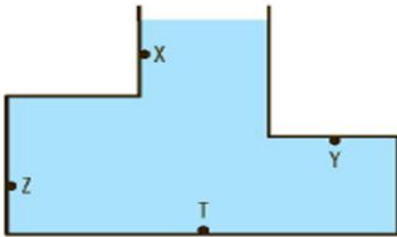


Şekilde K, L, M ve N bölgelerinde ölçülen açık hava basıncına ait sütun grafiği verilmiştir.

Buna göre bu noktaların grafikteki yerleri için aşağıdakilerden hangisi doğrudur?

	I	II	III	IV
A)	K	L	M	N
B)	L	N	K	M
C)	N	L	M	K
D)	M	M	L	N

13)



İçerisinde sıvı bulunan şekildeki kabın X, Y, Z ve T noktalarından hangisine etki eden sıvı basıncı daha büyüktür?

- A) X B) Y C) Z D) T

14)

	İyonlar		Bileşik
I	Ca ²⁺	N ³⁻	Ca ₃ N ₂
II	Na ⁺	S ²⁻	NaS ₂
III	Al ³⁺	F ⁻	Al ₃ F
IV	Li ⁺	Cl ⁻	LiCl

Yukarıda verilen iyonların hangilerinde oluşan bileşik formülleri doğru olarak gösterilmiştir?

- A) I, II ve IV B) I, IV
C) II, III ve IV D) I, III

15)



Özdeş küpler ile yukarıdaki şekiller oluşturulmuştur.

Buna göre, P₁, P₂ ve P₃ arasındaki ilişki aşağıdakilerden hangisidir?

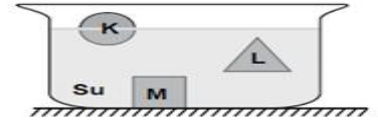
- A) P₁ = P₂ = P₃ B) P₁ > P₂ = P₃
C) P₁ = P₂ > P₃ D) P₃ > P₁ = P₂

16) Son katmandaki elektron sayısı 1dir. Alkali metaldirler. Özeliği verilen grup hangisidir?

- a) 1A b) 2A c) 7A d) 5A

17)

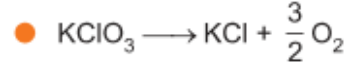
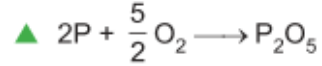
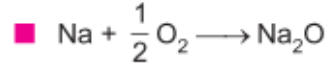
İçinde su bulunan bir kaptaki K, L ve M cisimlerinin denge konumları şekildeki gibidir.



Buna göre, bu cisimlerden hangilerine suyun uyguladığı kaldırma kuvveti cismin ağırlığından küçüktür?

- A) Yalnız K B) Yalnız M
C) K ve L D) L ve M

18)



Yukarıda verilen tepkimelerden hangisi bir yanma tepkimesi değildir?

- A) ★ B) ■ C) ▲ D) ●

19)Aşağıda verilen element atomları arasında oluşan bağ türünü yazınız.

Atom _____ Bağ Türü _____

¹¹Na - ¹⁷Cl

⁸O - ⁸O

20) Aşağıdaki denklemleri denkleştirin .

