

Adı – Soyadı :

No :

Sınıfı:

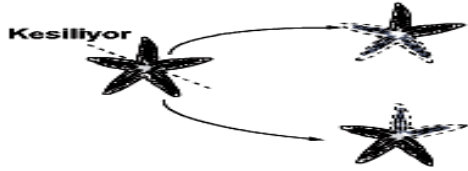
A GRUBU

ORTAOKULU 2013/2014 ÖĞRETİM YILI  
8.SINIFLAR FEN VE TEKNOLOJİ DERSİ I. DÖNEM I. SINAVI

A) Aşağıdaki çoktan seçmeli sorularda yalnız bir doğru seçenek vardır. Doğru seçeneği bulup işaretleyiniz.

(Her soru 5 puan 20\*5=100)

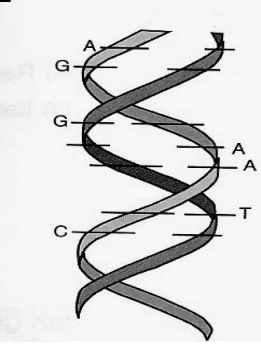
1-



Yukarıda verilen deniz yıldızındaki yenilenme olayı ile ilgili olarak aşağıdakilerden hangisi söylenebilir?

- A) Eşeyli üremedir.
- B) Mitoz bölünme ile gerçekleşir.
- C) Yavru canlıların genotipi ana canlıdan farklıdır.
- D) Yavru canlılar ana canlıdan daha gelişmiş yapıdadır.

2-



Yandaki DNA molekülünün eksik bazı sıralanışı aşağıdakilerden hangisi gibidir?

- a) A,C,C,A,A,A,G
- b) T,C,G,T,T,T,G
- c) A,A,C,T,T,A,G
- d) T,C,C,T,T,A,G

3)

Kulak memesi yapışık olan anne (genotipi: ee) ile kulak memesi ayrıık olan babanın (genotipi: EE) üç çocuğu vardır. Bu çocukların genotipleri ile ilgili olarak aşağıdakilerden hangisi doğrudur?

- A) Çocuklardan ikisi EE, biri ee genotiplidir.
- B) Çocuklardan ikisi ee, biri EE genotiplidir.
- C) Üç çocuk da EE genotiplidir.
- D) Üç çocuk da Ee genotiplidir.

4-

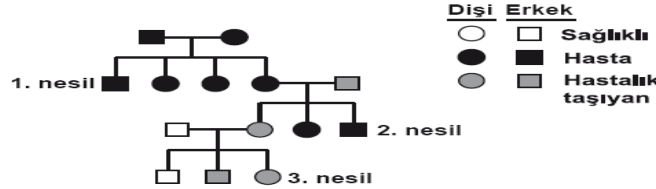
Baba \ Anne	■	●
■		
●		

Yukarıdaki tabloda ■ ve ● ile gösterilen genlere (alel) sahip anne babanın çocuklarının saç fenotipleri verilmiştir.

Bu verilere göre aşağıdakilerden hangisi doğrudur?

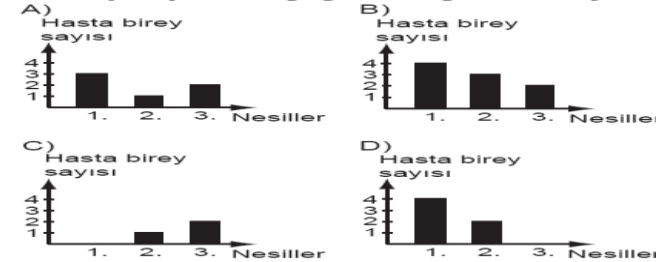
- A) ● geni. her durumda düz saç özelliği kazandırmaktadır.
- B) ■ geni. her durumda kıvrıkcık saç özelliği kazandırmaktadır.
- C) Baba. yalnızca kıvrıkcık saç genine sahiptir.
- D) Anne. yalnızca düz saç genine sahiptir.

5-



Şekildeki soy ağacında 1. nesil, akraba olan bireylerin evliliğinden doğmuştur. 2. ve 3. nesil ise akraba olmayan bireylerin evliliğinden doğmuştur.

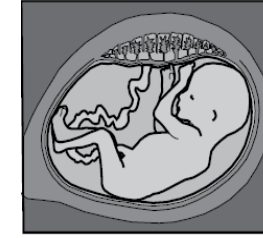
Bu soy ağacına göre, her bir nesildeki hasta birey sayısı hangi grafikte gösterilmiştir?



6-Hemofili hastalığı bakımından taşıyıcı bir anne ile hasta babanın çocuklarında aşağıdaki sonuçlardan hangisi yanlıştır?

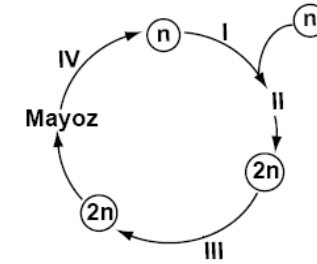
- A) Erkeklerin % 100'ü hemofili olur
- B) Kızların %50'si hemofili olur.
- C) Kızların %50'si taşıyıcı olur.
- D) Erkeklerin %50'si normal olur.

7-



Neşe'nin 4 ay sonra bir kardeşi doğacak. Annesi bebeğin yandaki Ultrason filmini Neşe'ye gösteriyor. İnsan gelişim evreleri aşağıdaki şemadaki gibi gösterilecek olursa,

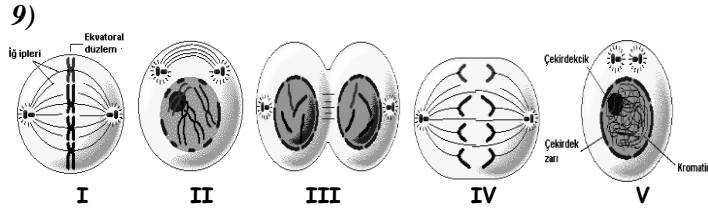
Bu ultrason filmindeki bebek kaç numaralı evrededir?



- A) I
- B) II
- C) III
- D) IV

8-Mitoz bölünme ile ilgili aşağıdakilerden hangisi yanlıştır?

- A) Vücut hücrelerinde gerçekleşir.
- B) Yavru hücreler birbirinin tamamen aynısıdır.
- C) Yavru hücrelerin kromozom sayısı yarıya iner
- D) 2n kromozomlu ana hücreden 2n kromozomlu iki yavru hücre oluşur.



Yukarıda verilen mitoz bölünme safhalarının doğru sıralanışı aşağıdakilerden hangisindeki gibidir?

- A) V, IV, II, I, III  
B) III, I, II, IV, V  
C) IV, I, III, II, V  
D) V, II, I, IV, III

10)

I	II	III
Kromozom	Organik baz	DNA
IV	V	VI
Çekirdek	Gen	Nükleotid

Bir hücrede bulunan yukarıdaki yapıların küçükten büyüğe doğru sıralaması aşağıdaki seçeneklerden hangisinde doğru olarak verilmiştir?

- A) II - VI - V - III - I - IV  
B) I - II - III - IV - V - VI  
C) II - VI - III - V - I - IV  
D) IV - I - III - V - VI - II

11-)

TÜR	2n
İNSAN	46
AT	64
EĞRELTİ OTU	500
KÖPEK	78
SOĞAN	16
GÜVERCİN	16

Yandaki tablodan aşağıdaki sonuçlardan hangisi çıkarılabilir?

- a) Bitkilerin kromozom sayısı hayvanlardan daha fazladır  
b) En gelişmiş canlı eğrelti otudur.  
c) Kromozom sayısı ile gelişmişlik arasında bir ilişki yoktur.  
d) Farklı canlıların kromozom sayısı aynı olamaz

12) Aşağıda verilenlerden hangisi insanlarda görülen genetik hastalıklardan değildir?

- A) Hemofili  
B) Renk Körlüğü  
C) Orak hücreli anemi  
D) Tifo

13)

Mitoz bölünme, canlılarda büyüme ve onarımı sağlar.

Buna göre, aşağıdakilerden hangisi mitoz bölünme sonucu gerçekleşen bir olay değildir?

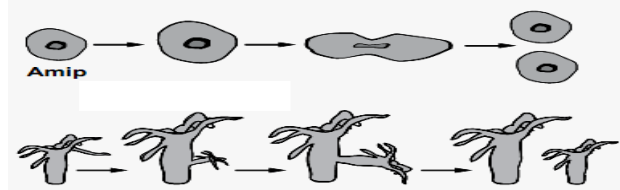
- A) Bitki yapraklarının oluşup büyümesi  
B) Döllenen yumurtadan embriyonun oluşması  
C) Kertenkelenin kopan kuyruğunun yenilenmesi  
D) İnsanda n kromozomlu yumurta hücresinin oluşması

14) Aşağıdaki olaylardan hangisi kalıtsal değildir?

- a) kıvrık saçlı olma  
b) uzun boylu olma  
c) mavi gözlü olma  
d) gelişmiş kaslı olma.

15)

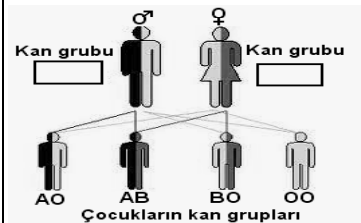
Şekilde amip ve hidranın üremesi verilmiştir:



Aşağıdaki durumlardan hangisi bu canlılardan yalnız birinde görülür?

- A) Eşeysiz üreyebilme  
B) Ana canlı ile oluşan yeni bireyin birbirine benzermesi  
C) Oluşan yeni bireyin belli bir büyüklüğe ulaştıktan sonra üremesi  
D) Oluşan yeni bireyin belirli bir süre ana canlıya bağlı kalarak yaşayabilmesi

16)

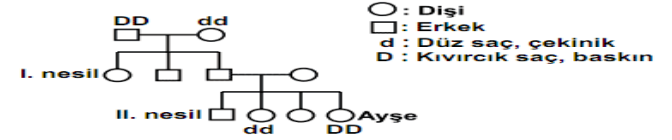


Baba	Anne	
A)	AB	OO
B)	A0	B0
C)	AA	BB
D)	BB	A0

Bir çiftin dört çocuğunun kan grubu yandaki gibidir. Buna göre aşağıdakilerden hangisi anne ve babanın kan gruplarıdır?

17)

Aşağıda verilen soy ağacı, Ayşe'nin ailesindeki bireylerin saç şeklinin kalıtımını göstermektedir.

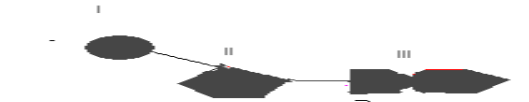


Bu soy ağacına göre, aşağıdakilerden hangisinin doğru olduğu söylenebilir?

Bu soy ağacına göre, aşağıdakilerden hangisinin doğru olduğu söylenebilir?

- A) I. nesildeki bireylerden biri, saç şekli bakımından saf döl (homozigot) olup düz saçlıdır.  
B) Ayşe'nin annesi ve babası, saç şekli bakımından melez döl (heterozigot) olup kıvrık saçlıdır.  
C) Ayşe'nin babası kıvrık saçlı, annesi düz saçlıdır.  
D) II. nesilde düz saç sadece erkeklerde görülür.

18)



Yukarıdaki bir nükleotit modeli verilmiştir. Bu nükleotitte I, II ve III numara ile gösterilen yapılar aşağıdakilerden hangisinde doğru verilmiştir?

- a) Fosfat  
b) Deoksiriboz  
c) Fosfat  
d) Organik baz
- Deoksiriboz  
Fosfat  
Deoksiriboz  
Amino asit
- Amino asit  
Organik baz  
Organik baz  
Deoksiriboz

19) Sirke sineklerinin 25 °C de oluşan yavruları kıvrık kanatlı, 16°C de oluşanları düz kanatlı olmaktadır. Düz kanatlılar tekrar 25°C de çoğaltılırsa yeniden kıvrık kanatlı olmaktadır.

Bu durum aşağıdakilerden hangisine örnektir?

- A) Mutasyon  
B) Modifikasyon  
C) Doğal seleksiyon  
D) Adaptasyon

20) Bir canlıya ait 2n = 44 kromozomlu bir hücre sırasıyla, bir mitoz ve bir mayoz bölünme geçiriyor.

Buna göre;

- I. Birinci bölünme sonunda 2 hücre oluşur.  
II. İki bölünmenin sonucunda toplam 16 hücre oluşur.  
III. İkinci bölünmede oluşan hücrelerin kromozom sayısı 22'dir.

IV. Bölünmeler sonucunda oluşan hücrelerin kalıtsal özellikleri birbirinin aynısıdır.

yargılarından hangileri doğrudur?

- A) I - IV  
B) II - IV  
C) I - III  
D) Yalnız III

BAŞARACAĞINA İNANIYORUM... 😊 BAYFEN 😊

Adı – Soyadı :

No :

Sınıfı:

B GRUBU

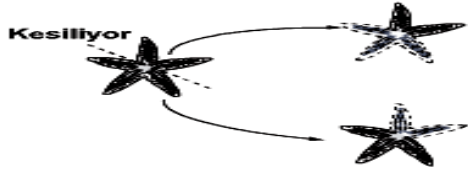
201../201.. ÖĞRETİM YILI

8.SINIFLAR FEN VE TEKNOLOJİ DERSİ I. DÖNEM I. SINAVI

A) Aşağıdaki çoktan seçmeli sorularda yalnız bir doğru seçenek vardır. Doğru seçeneği bulup işaretleyiniz.

(Her soru 5 puan 20\*5=100)

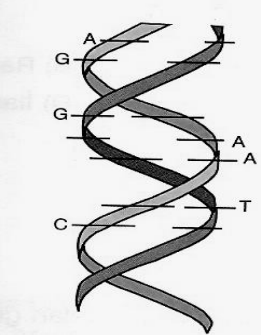
1-



Yukarıda verilen deniz yıldızındaki yenilenme olayı ile ilgili olarak aşağıdakilerden hangisi söylenebilir?

- A) Eşeyli üremedir.
- B) Mitoz bölünme ile gerçekleşir.
- C) Yavru canlıların genotipi ana canlıdan farklıdır.
- D) Yavru canlılar ana canlıdan daha gelişmiş yapıdadır.

2-



Yandaki DNA molekülünün eksik baz sıralanışı aşağıdakilerden hangisi gibidir?

- a) A,C,C,A,A,A,G
- b) T,C,G,T,T,T,G
- c) A,A,C,T,T,A,G
- d) T,C,C,T,T,A,G

3)

Kulak memesi yapışık olan anne (genotipi:ee) ile kulak memesi ayırık olan babanın (genotipi:EE) üç çocuğu vardır.

Bu çocukların genotipleri ile ilgili olarak aşağıdakilerden hangisi doğrudur?

- A) Çocuklardan ikisi EE, biri ee genotiplidir.
- B) Çocuklardan ikisi ee, biri EE genotiplidir.
- C) Üç çocuk da EE genotiplidir.
- D) Üç çocuk da Ee genotiplidir.

4-

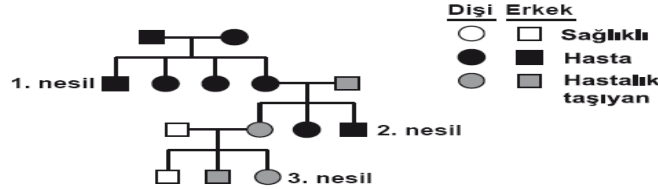
	Baba	■	●
Anne	■		
	●		

Yukarıdaki tabloda ■ ve ● ile gösterilen genlere (alel) sahip anne babanın çocuklarının saç fenotipleri verilmiştir.

Bu verilere göre aşağıdakilerden hangisi doğrudur?

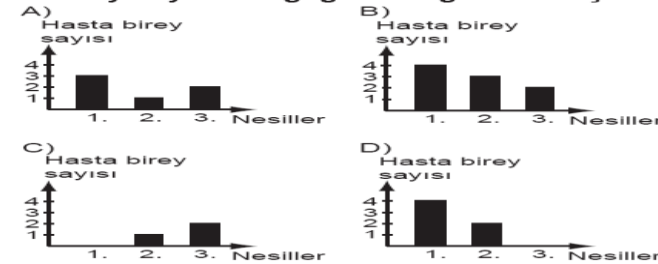
- A) ● geni. her durumda düz saç özelliği kazandırmaktadır.
- B) ■ geni. her durumda kıvrıkcık saç özelliği kazandırmaktadır.
- C) Baba. yalnızca kıvrıkcık saç genine sahiptir.
- D) Anne. yalnızca düz saç genine sahiptir.

5-



Şekildeki soy ağacında 1. nesil, akraba olan bireylerin evliliğinden doğmuştur. 2. ve 3. nesil ise akraba olmayan bireylerin evliliğinden doğmuştur.

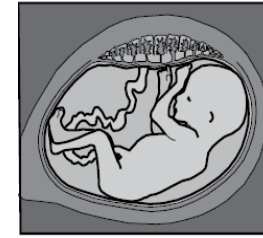
Bu soy ağacına göre, her bir nesildeki hasta birey sayısı hangi grafikte gösterilmiştir?



6-Hemofili hastalığı bakımından taşıyıcı bir anne ile hasta babanın çocuklarında aşağıdaki sonuçlardan hangisi yanlıştır?

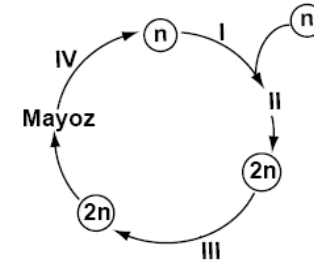
- A) Erkeklerin % 100'ü hemofili olur
- B) Kızların %50'si hemofili olur.
- C) Kızların %50'si taşıyıcı olur.
- D) Erkeklerin %50'si normal olur.

7-



Neşe'nin 4 ay sonra bir kardeşi doğacak. Annesi bebeğin yandaki Ultrason filmini Neşe'ye gösteriyor. İnsan gelişim evreleri aşağıdaki şemadaki gibi gösterilecek olursa,

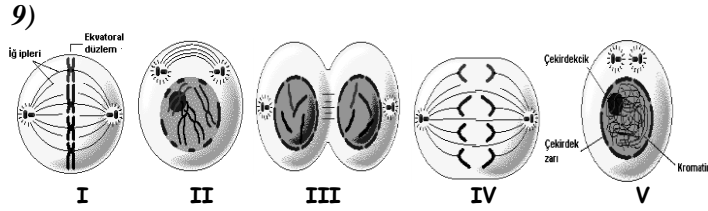
Bu ultrason filmindeki bebek kaç numaralı evrededir?



- A) I
- B) II
- C) III
- D) IV

8-Mitoz bölünme ile ilgili aşağıdakilerden hangisi yanlıştır?

- A) Vücut hücrelerinde gerçekleşir.
- B) Yavru hücreler birbirinin tamamen aynısıdır.
- C) Yavru hücrelerin kromozom sayısı yarıya iner
- D) 2n kromozomlu ana hücreden 2n kromozomlu iki yavru hücre oluşur.



Yukarıda verilen mitoz bölünme safhalarının doğru sıralanışı aşağıdakilerden hangisindeki gibidir?

- A) V, IV, II, I, III  
B) III, I, II, IV, V  
C) IV, I, III, II, V  
D) V, II, I, IV, III

10)

I	II	III
Kromozom	Organik baz	DNA
IV	V	VI
Çekirdek	Gen	Nükleotid

Bir hücrede bulunan yukarıdaki yapıların küçükten büyüğe doğru sıralaması aşağıdaki seçeneklerden hangisinde doğru olarak verilmiştir?

- A) II - VI - V - III - I - IV  
B) I - II - III - IV - V - VI  
C) II - VI - III - V - I - IV  
D) IV - I - III - V - VI - II

11-)

TÜR	2n
İNSAN	46
AT	64
EĞRELTİ OTU	500
KÖPEK	78
SOĞAN	16
GÜVERCİN	16

Yandaki tablodan aşağıdaki sonuçlardan hangisi çıkarılabilir?

- a) Bitkilerin kromozom sayısı hayvanlardan daha fazladır  
b) En gelişmiş canlı eğrelti otudur.  
c) Kromozom sayısı ile gelişmişlik arasında bir ilişki yoktur.  
d) Farklı canlıların kromozom sayısı aynı olamaz

12) Aşağıda verilenlerden hangisi insanlarda görülen genetik hastalıklardan değildir?

- A) Hemofili  
B) Renk Körlüğü  
C) Orak hücreli anemi  
D) Tifo

13)

Mitoz bölünme, canlılarda büyüme ve onarımı sağlar.

Buna göre, aşağıdakilerden hangisi mitoz bölünme sonucu gerçekleşen bir olay değildir?

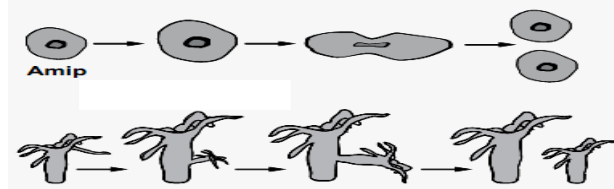
- A) Bitki yapraklarının oluşup büyümesi  
B) Döllenen yumurtadan embriyonun oluşması  
C) Kertenkelenin kopan kuyruğunun yenilenmesi  
D) İnsanda n kromozomlu yumurta hücresinin oluşması

14) Aşağıdaki olaylardan hangisi kalıtsal değildir?

- a) kıvrık saçlı olma  
b) uzun boylu olma  
c) mavi gözlü olma  
d) gelişmiş kaslı olma.

15)

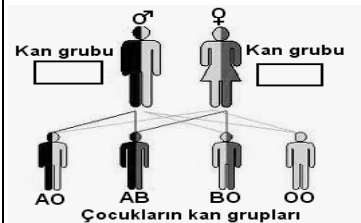
Şekilde amip ve hidranın üremesi verilmiştir:



Aşağıdaki durumlardan hangisi bu canlılardan yalnız birinde görülür?

- A) Eşeysiz üreyebilme  
B) Ana canlı ile oluşan yeni bireyin birbirine benzermesi  
C) Oluşan yeni bireyin belli bir büyüklüğe ulaştıktan sonra üremesi  
D) Oluşan yeni bireyin belirli bir süre ana canlıya bağlı kalarak yaşayabilmesi

16)

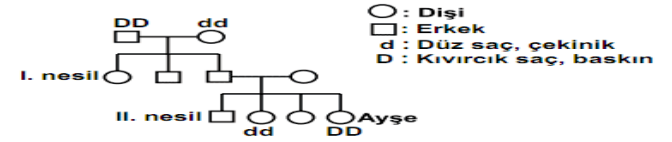


	Baba	Anne
A)	AB	OO
B)	AO	B0
C)	AA	BB
D)	BB	AO

Bir çiftin dört çocuğunun kan grubu yandaki gibidir. Buna göre aşağıdakilerden hangisi anne ve babanın kan gruplarıdır?

17)

Aşağıda verilen soy ağacı, Ayşe'nin ailesindeki bireylerin saç şeklinin kalıtımını göstermektedir.

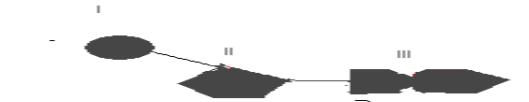


Bu soy ağacına göre, aşağıdakilerden hangisinin doğru olduğu söylenebilir?

Bu soy ağacına göre, aşağıdakilerden hangisinin doğru olduğu söylenebilir?

- A) I. nesildeki bireylerden biri, saç şekli bakımından saf döl (homozigot) olup düz saçlıdır.  
B) Ayşe'nin annesi ve babası, saç şekli bakımından melez döl (heterozigot) olup kıvrık saçlıdır.  
C) Ayşe'nin babası kıvrık saçlı, annesi düz saçlıdır.  
D) II. nesilde düz saç sadece erkeklerde görülür.

18)



Yukarıdaki bir nükleotit modeli verilmiştir. Bu nükleotitte I, II ve III numara ile gösterilen yapılar aşağıdakilerden hangisinde doğru verilmiştir?

- a) Fosfat  
b) Deoksiriboz  
c) Fosfat  
d) Organik baz
- Deoksiriboz  
Fosfat  
Deoksiriboz  
Amino asit
- Amino asit  
Organik baz  
Organik baz  
Deoksiriboz

19) Sirke sineklerinin 25 °C de oluşan yavruları kıvrık kanatlı, 16°C de oluşanları düz kanatlı olmaktadır. Düz kanatlılar tekrar 25°C de çoğaltılırsa yeniden kıvrık kanatlı olmaktadır.

Bu durum aşağıdakilerden hangisine örnektir?

- A) Mutasyon  
B) Modifikasyon  
C) Doğal seleksiyon  
D) Adaptasyon

20) Bir canlıya ait 2n = 44 kromozomlu bir hücre sırasıyla, bir mitoz ve bir mayoz bölünme geçiriyor.

Buna göre;

- I. Birinci bölünme sonunda 2 hücre oluşur.  
II. İki bölünmenin sonucunda toplam 16 hücre oluşur.  
III. İkinci bölünmede oluşan hücrelerin kromozom sayısı 22'dir.  
IV. Bölünmeler sonucunda oluşan hücrelerin kalıtsal özellikleri birbirinin aynısıdır.  
yargılarından hangileri doğrudur?
- A) I - IV  
B) II - IV  
C) I - III  
D) Yalnız III

BAŞARACAĞINA İNANIYORUM... 😊 BAYFEN 😊