

8. sınıf insanlarda Büyüme Ve Gelişme

1-

Bireyin temel ihtiyaçlarını karşılamada çevresindekilere bağımlı olduğu gelişim dönemi aşağıdakilerden hangisidir?

- A. Ergenlik
- B. Yetişkinlik
- C. Yaşlılık
- D. Bebeklik

2-

İnsanda dışıde bulunan yumurta hücresi nerede üretilir ?

- A. Yumurtalık
- B. Yumurta kanalı
- C. Döl yatağı
- D. Vajina

3-

	Buket	Hakan	Özlem
Sivilce çıkması	+	+	-
Kıllanmalar başlaması	+	-	-
Boyun uzaması	+	-	+
Kilo artışı	+	+	+
Üreme organlarının gelişmesi	+	-	+

Bir araştırmacı 13 yaşında olan Buket, Hakan ve Özlem ile ilgili şekildeki tabloyu hazırlıyor.

Kişilerde görülen özellikleri '+', görülmeyen özellikleri de '-' ile gösteriyor.

Tabloya göre aşağıda yapılan yorumlardan hangisi doğrudur?

- A. Araştırmacı ergenlik döneminde kızlarda görülen bedensel değişiklikleri araştırmış.
- B. Araştırmacı ergenlik döneminde kızlarda ve erkeklerde görülen bedensel değişiklikleri araştırmış.
- C. Araştırmacı ergenlik döneminde erkeklerde görülen bedensel değişiklikleri araştırmış.
- D. Araştırmacı ergenlik döneminde kızlarda ve erkeklerde görülen ortak bedensel değişiklikleri araştırmış.

4-

Ergenlik dönemindeki bireylerde bir takım değişiklikler meydana gelir. Bedensel, düşünsel ve duygusal açıdan meydana gelen bu değişiklikler bireyin yetişkinliğe hazırlanması için gereklidir. Tüm bireyler ergenlik döneminden geçerler.

Aşağıdakilerden hangisi, ergenlik dönemiyle ilgili olarak söylenemez?

- A. Her birey ergenlik döneminden geçer.
- B. Bireyde bedensel değişimler görülür.
- C. Ergenlik döneminde alınan kararlar doğru ve kalıcıdır.

D. Bireyler duygusal açıdan daha hassas değişimler yaşayabilirler.

5-

Aşağıdaki tabloda, ergenlik döneminde görülen bazı bedensel değişimler verilmiştir.

Sesin kalınlaşması 1	Sivilce çıkması 2	Yumurta oluşumu 3
Kilo artışı 4	Bıyık çıkması 5	Kasların gelişmesi 6
Sperm oluşumu 7	Göğüslerin büyümesi 8	Boy uzaması 9

Bu bedensel değişimlerden hangileri hem erkek hem de kızlarda görülür?

- A) 1, 3, 6
- C) 2, 4, 6, 9

- B) 3, 5, 7
- D) 5, 7, 8, 9



6-

Dört arkadaşın konuşmaları aşağıdaki gibidir.

Mesut : Yumurta hücresi yumurtalıklarda üretilir.

Kübra : Yumurta ile spermin birleşmesine döllenme denir.

Mustafa : Döllenme döl yatağında olur.

Enes : Yumurta kanalı yumurtayı döl yatağına taşır.

Sizce kimin söylediği cümle yanlıştır?

- A. Enes
- B. Kübra
- C. Mesut
- D. Mustafa

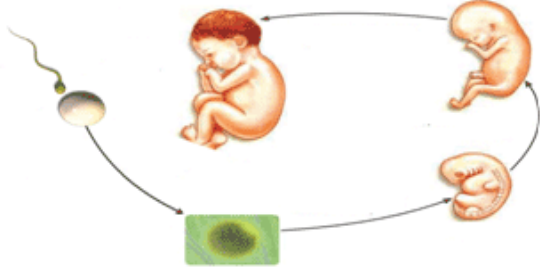
7-



Öğrencilerin verdiği yanıtlara göre Hülya öğretmenin derste sorduğu soru aşağıdakilerden hangisi olabilir?

- A. Ergenlik döneminde kızlarda meydana gelen bedensel değişiklikler nelerdir?
- B. Ergenlik döneminde erkeklerde meydana gelen bedensel değişiklikler nelerdir?
- C. Ergenlik döneminde meydana gelen bedensel değişiklikler nelerdir?
- D. Ergenlik döneminde meydana gelen ruhsal değişiklikler nelerdir?

8-



Elif öğretmen fen ve teknoloji dersinde yandaki resmi tahtaya asıyor. Büyüme ve gelişme basamaklarının isimlerini sırasıyla söylüyor.

Elif öğretmenin yapmış olduğu sıralama aşağıdakilerden hangisidir?

- A. Yumurta- Zigot- Sperm- Embriyo- Yumurta- Bebek
- B. Yumurta+ Sperm- Zigot- Embriyo- Fetüs-Bebek
- C. Sperm+ Yumurta- Zigot- Fetüs- Embriyo- Bebek
- D. Zigot- Fetüs- Embriyo- Bebek- Sperm- Yumurta

İnsanda üreme ile ilgili;

- I. Zigot oluşumu yumurta kanalında gerçekleşir.
- II. Fetüs evresine yumurta kanalında geçilir.
- III. Yumurta kanalı, oluşan yumurtanın döl yatağına aktarılmasını sağlayan kanaldır,

- bilgilerinden hangisi ya da hangileri doğrudur?
- A. I ve II
- B. I ve III
- C. I, II, III
- D. II ve III

Dişi üreme organlarında üretilen I ,yumurta kanalına geldiğinde II ile karşılaşırsa III olur.Döllenme sonunda oluşan yapıya IV denir. Yukarıdaki cümlelerin doğru tamamlanabilmesi için boşluklara aşağıdakilerden hangisi yazılmalıdır?

- A. I-Yumurta II-Polen III-Döllenme IV-Embriyo
- B. I-Yumurta II-Sperm III-Döllenme IV-Embriyo
- C. I-Yumurta II-Sperm III-Döllenme IV-Zigot
- D. I-Yumurta II-Sperm III-Döllenme IV-Embriyo

Dkümanın word hali: <http://goo.gl/i8iVHA>

11-



Yukarıdaki tabloda, Pırıl'ın ergenlik döneminde yaşadığı bazı değişimler verilmiştir. Hangi numaralı değişimler ruhsal gelişimiyle ilgilidir?

- A. 1-3-5
- B. 1-2-3
- C. 4-5-6
- D. 1-4-6

Dört arkadaşın Ergenlik dönemi ile ilgili konuşmaları şöyledir:

Aslı: Kızlar genellikle ergenlik dönemine erkeklere göre daha erken yaşta girerler.

Alper: Kilo artışı hem erkeklerde hemde kızlarda görülen bir bedensel değişimdir.

Aykut: Bu dönemde ruhsal değişiklikler de gerçekleşir.

Ayten: Zihinsel gelişim sadece kızlarda görülen bir değişikliktir.

Buna göre hangi öğrencinin söylediği yanlıştır?

- A. Aslı
- B. Ayten
- C. Alper
- D. Aykut

Aşağıda verilenlerden hangisi çocuklarda ergenlik dönemine geçişin belirtilerinden biri değildir?

- A. Asi ve birbiriyle çelişen davranışlar sergileme
- B. Sinirli olma
- C. Üreme organında gelişme
- D. Büyümede yavaşlama

I. Sesin kalınlaşması

II. Vücutta üreme bölgelerinde kıllanmaların olması

III. Boy uzaması.

IV. Sivilce çıkması

Yukarıdakilerden hangileri ergenlik döneminde kız ve erkeklerde ortak görülen bedensel değişikliklerdendir?

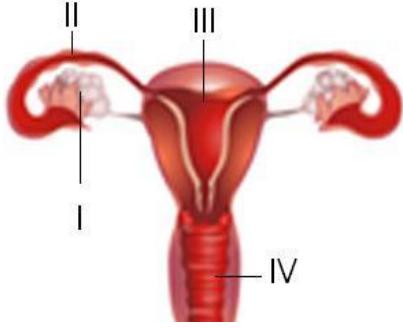
A. Yalnız I

B. I ve II

C. II, III ve IV

D. I, II, III ve IV

15-



Yukarıdaki şemada dişi üreme organları görülmektedir.

Buna göre aşağıdakilerden hangisi **yanlıştır**?

A. IV, bebeğin dışarı çıktığı bölümdür.

B. III, fetüsün geliştiği bölümdür.

C. I, döllenmenin olduğu bölümdür.

D. II, sperm ile yumurtanın buluştuğu bölümdür.

16-

Aşağıda verilen kısımların hangisi dişi üreme sistemine ait değildir?

A. Yumurtalık

B. Yumurta kanalı

C. Döl yatağı

D. Testis

17-

1. Boy uzaması

2. Sakal ve bıyık çıkması

3. Deride yağlanma

4. Yumurta hücrelerinin olgunlaşması

5. Ter ve yağ salgısının artması

Yukarıda verilen ergenlik dönemindeki değişimlerden hangileri

dişilerde ve erkeklerde **ortak** olarak gözlenir?

A. 1,2,3

B. 2,3,4

C. 1,3,5

D. 3,4,5

18-

Bu dönemde bireyde bedensel ve ruhsal açıdan pek çok değişim olur.

• Vücut, büyüme ve gelişimini hızlı bir şekilde sürdürür.

• Birey için arkadaş grubu oldukça önem kazanır.

• Yaşlılarıyla sosyal ilişki kurma becerisini geliştirir.

Yukarıda verilen özellikler hangi gelişim dönemine aittir?

A. Çocukluk dönemi

B. Yetişkinlik dönemi

C. Yaşlılık dönemi

D. Ergenlik dönemi

19-

1 TESTİS	2. PENİS	3. DÖL YATAĞI
4. YUMURTA	5. YUMURTA KANALI	6. SALGI BEZLERİ
7. SPERM KANALI	8. VAJİNA	9. SPERM

Yukarıda tabloda, insan üreme sisteminde bulunan yapılardan bazıları verilmiştir.

Dişi üreme sistemi ile ilgili yapıları bulmaya çalışan Koray hangi numaralı kutuları seçmelidir?

A. 3-4-5-8

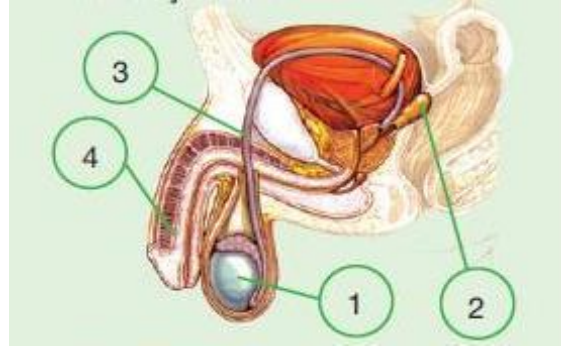
B. 1-2-3-5

C. 1-2-6-7

D. 2-6-7-9

E. 3-4-6-8

20-



Aşağıdakilerin verilen erkek üreme sistemi organlarından hangisinin ismi doğru **değildir**?

A. 1-Testis

B. 2-Er bezleri

C. 3-Yumurta kanalı

D. 4-Penis

**Cevap
Anahtarı**

1	D
2	A
3	D
4	C
5	C
6	D
7	C
8	B
9	B
10	C
11	C
12	B
13	D
14	C
15	C
16	D
17	C
18	D
19	A
20	C