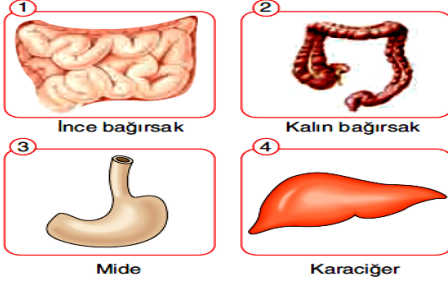


ADI SOYADI:.....

SINIFI/OKUL NO:...../.....

BAŞARILAR DİLERİM

1-



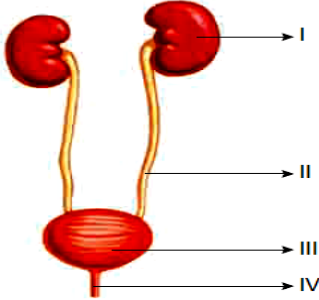
Yukarıda bazı organların resimleri gösterilmiştir.

Buna göre aşağıda yapılan yorumlardan hangisi yanlıştır?

- A) 1'de protein, yağ ve karbonhidratların kimyasal sindirimi tamamlanır.
- B) 2'de su, vitamin ve minerallerin emilimi gerçekleşir.
- C) 3'de yağların sindirimi başlar.
- D) 4'te safra salgılanır.

2-

Aşağıda boşaltım sistemine ait bir şekil gösterilmiştir.



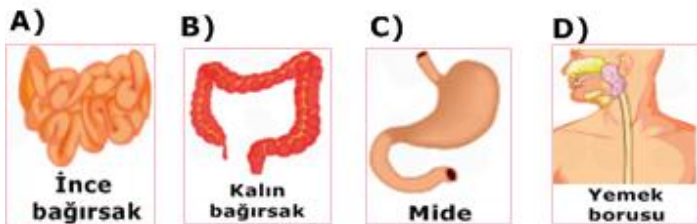
Buna göre numaralarla gösterilen yapılar için aşağıda yapılan yorumlardan hangisi yanlıştır?

- A) I'de kandaki atık maddeler süzülür.
- B) Nefronlar II'de bulunur.
- C) III, idrarın bir süre toplandığı yerdir.
- D) IV, idrarın vücut dışına atıldığı kısımdır.

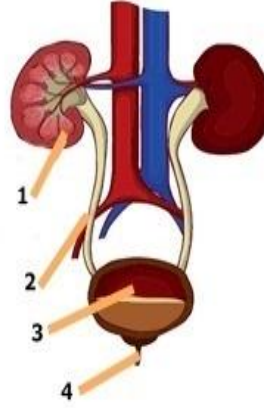
3-



Besinlerin en küçük parçalara ayrılıp kana geçtiği sindirim sistemi organı aşağıdakilerden hangisidir?



4-



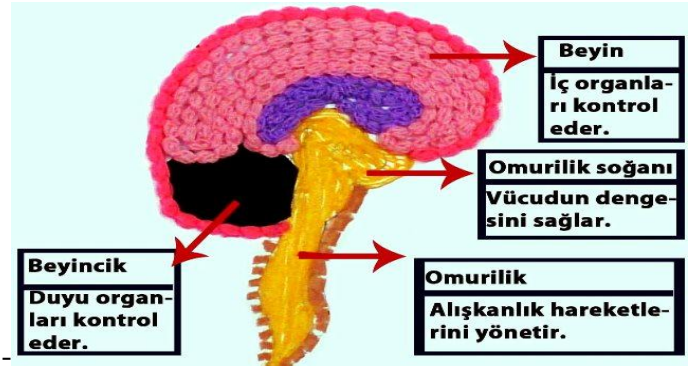
Yandaki resimde boşaltım organları numaralarla gösterilmiştir. Aşağıdaki öğrenci, numaralı organlarla ilgili olarak bazı bilgiler vermiştir.

- 1 numaralı organ bel hizasında yer alır.
- 2 numaralı organ üretra olarak adlandırılır.
- 3 numaralı organda kandaki atık maddeler süzülür.
- 4 numaralı organ, idrarın dışarı atıldığı kısa borudur.

Buna göre, öğrenci kaç numaralı organla ilgili yanlış bilgi vermiştir?

- A) Yalnız 2
- B) 2 ve 3
- C) 1 ve 4
- D) 2 ve 4

5-



7/E sınıfından Senem modelini yaparken organların isimlerini ve görevlerini yukarıdaki gibi yazıyor.

Buna göre Senem için aşağıdakilerden hangisi söylenebilir?

- A) Organların isimlerini karıştırıyor.
- B) Organların görevlerini bilmiyor.
- C) Beyincik ile omurilik soğanının görevini karıştırıyor.
- D) Omuriliğin görevini biliyor.

6-Aşağıdakilerden hangisi bilinçsiz ilaç kullanımının zararlarından değildir ?

- A) İlaçlar birbirleriyle etkileşim yapabilir ve ölümünüze yol açabilir.
- B) Var olan hastalığınızı tetikleyebilir
- C) Var olan hastalığınızı şiddetini arttırabilir.
- D) Var olan hastalığınızı iyileştirebilir.

7-Bilinçli bir insan nasıl ilaç kullanmaz ?

- A) Yalnızca hekimizin verdiği reçeteli ilaçları kullanır.
- B) Sadece kendi ilaçlarınızı kullanır.
- C) İlaçlarını diğer insanlara verir.
- D) İlaçları çocukların erişemeyeceği yere bırakır.

8-Aşağıdakilerden hangisi doğrudan ölçme değildir?

- A) Boy uzunluğunun ölçülmesi.
- B) Öğrencileri sınav yapma
- C) Arkadaşlarını sayma
- D) Kütlelen ölçülmesi

9-Aşağıdakilerden hangisi dolaylı ölçme değildir?

- A) Zekanın ölçülmesi
- B) Yetenek ve kişilik özelliklerinin ölçülmesi
- C) Bir kitabın sayfalarını sayma
- D) Odanın sıcaklığının termometre ile ölçülmesi

10-Aşağıdakilerden hangisi teşhis ve tedavide kullanılan bir teknoloji değildir?

- A) Steteskop
- B) Röntgen cihazı
- C) Tahterevalli
- D) Diyaliz Makinası

11-Aşağıdakilerden hangisi tedavide kullanılmayan bir teknolojik araçtır?

- A) Gözlük
- B) Diyaliz makinası
- C) Kalp pili
- D) Tomografi Cihazı

12- Aşağıdakilerden hangisi basıncı artırma amaçlıdır?

- A) Kışın karda yürümek için kar ayakkabısı giymek.
- B) Traktörlerin tekerlerinin geniş yüzeyli olması
- C) Tırların fazla sayıda tekerlekli olması
- D) Ekmeği daha kesmek için bıçağın keskinleştirilmesi

13-Aşağıdakilerin hangisinde basınç iletimi teknolojisi kullanılmamıştır?

- A) Hidrolik fren
- B) Deodorantlarda
- C) Otomobil hava yastıklarında
- D) Bilgisayarlarda

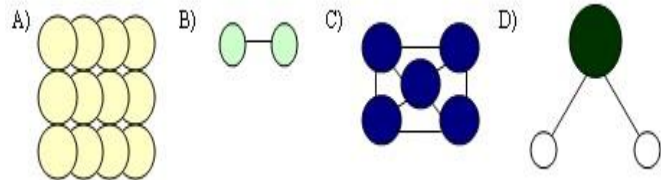
14-Aşağıdaki cihazların hangisinde enerji dönüşümü yoktur ?

- A) Ütü
- B) Kitap
- C) Televizyon
- D) Kaydırak

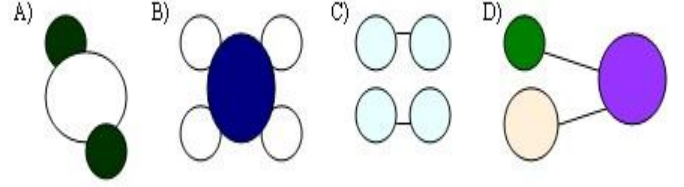
15-Esneklik potansiyel enerjisi hangisinde yoktur?

- A) Yay
- B) Lastik
- C) Rafin üst katında duran top
- D) Mancınık

16- Aşağıda verilen madde modellerinden hangisi element değildir?



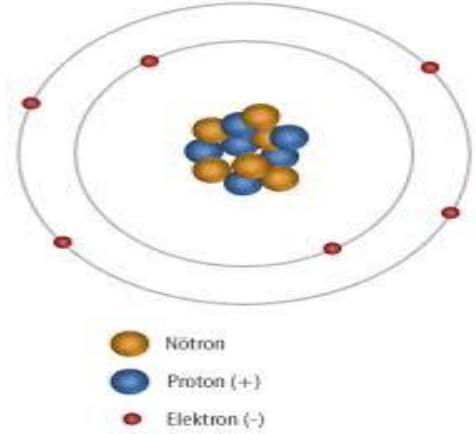
17- Aşağıdaki madde modellerinden hangisi bileşik değildir?



18-Aşağıdakilerden hangisi karışım değildir?

- A) Çorba
- B) Su
- C) Toprak
- D) Hava

19-



Bu atom modelinde gösterilen atomun atom numarası kaçtır?

- A) 2
- B) 6
- C) 3
- D) Nötr

20-Bir atom modelinde aşağıdakilerden hangisi bulunmaz?

- A) Katmanlar
- B) Hücre
- C) Çekirdek
- D) +, - ve yüksüz tanecikler

**KONTROL EDİNİZ**

**NOT:**Her doğru cevaplanan soru 5 puandır.

.....  
Fen Bilimleri Öğretmeni