

Soru 1. Aşağıdaki canlı türleri ile bu canlıların ait olduğu habitatları eşleştiriniz.

Canlılar

1 Kelaynak

2 Kaktüs

3 İnci kefali

4 Koala

5 Balina

6 Zürafa

7 Panda

Habitat

Van

Avustralya

Şanlıurfa

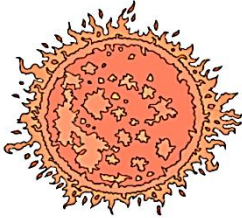
Çöl

Afrika

Okyanus

Çin

Soru 2.

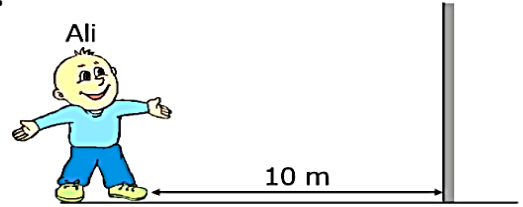


Selda, öğle sıcaklığında balkonda unuttuğu kırmızı, beyaz ve siyah toplarının belli bir süre sonra sıcaklıklarını ölçmüştür.

Buna göre topların sıcaklıkları aşağıdaki seçeneklerden hangisinde **büyükten küçüğe** doğru sıralanmıştır?

- A) Siyah, beyaz, kırmızı
- B) Kırmızı, beyaz, siyah
- C) Siyah, kırmızı, beyaz
- D) Beyaz, kırmızı, siyah

Soru 3.



Düz ayna ile arasında 10 m bulunan Ali'nin görüntüsü ile arasındaki mesafe kaç metredir?

- A) 10
- B) 15
- C) 20
- D) 40

Soru 4.

Aşağıda verilenlerden hangisi bir popülasyon örneği **olamaz**?

- A) Türkiye'deki sivri fareler
- B) Dağdaki hayvanlar
- C) Van gölündeki kadife balıkları
- D) Toros dağlarındaki kara çam ağaçları

Soru 5.

SUZAN

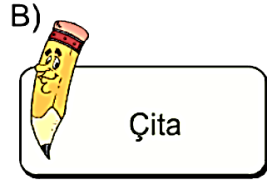
SUZAN yazısının şekildeki düzlem aynadaki görüntüsü aşağıdakilerden hangisi gibi olur?

A) **NAZAN** B) **NAZUS**

C) **NAZUS** D) **NAZAN**

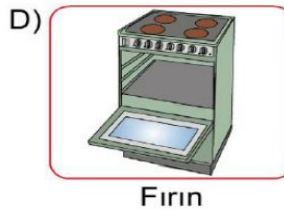
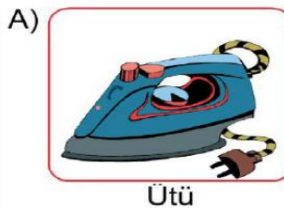
Soru 6.

Aşağıda verilenlerden hangisi ülkemizde nesli tükenmiş olan canlılardan birisi **değildir**?



Soru 7.

Aşağıdakilerden hangisi elektrik enerjisinin ısı enerjisine dönüşmesinden yararlanılarak yapılmış bir alet **değildir**?



Soru 8.

Aşağıdakilerden hangisi bir ekosistemi oluşturan cansız öğelerden **değildir**?

- A) Sıcaklık
- B) Hava
- C) Ayrıştırıcılar
- D) Su

Soru 9.



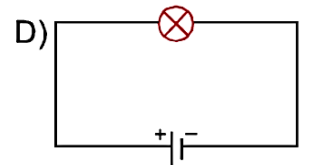
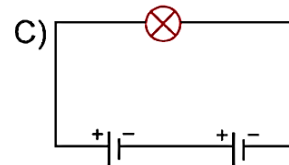
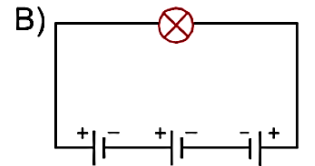
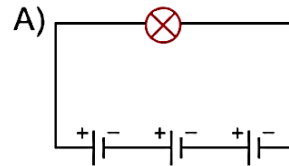
Aslında ben de bir dirençim. Kolumu hareket ettirerek değerimi azaltır ya da artırırım.

"★" yerine aşağıdakilerden hangisi yazılmalıdır?

- A) Reosta
- B) Voltmetre
- C) Ampermetre
- D) Ampul

Soru 10.

Aşağıdaki özdeş üreteçlerle kurulan devrelerde özdeş lambalardan hangisi daha parlak yanar?



Her soru 10 puan olup toplam 100 puandır.

Başarılar dilerim...

..... - FEN BİL. ÖĞRT.