

A

Aşağıdaki doğru-yanlış sorularında parantez içine sizce doğru olanlara D, yanlış olanlara Y harfi koyunuz.

10
Puan

- () Katyonlarda proton sayısı, elektron sayısından daha çoktur.
- () Besinlerin kimyasal sindirimi midede sonlanır.
- () Beyin, vücudun hafıza ve yönetim merkezidir.
- () Görüntü sarı lekeye ters düşer.
- () Dilimizin arka yanları tuzlu tatları alır.
- () Tahterevalli çift taraflı bir kaldıraçtır.
- () Şekerli su çözeltisi elektrik akımını iletir.
- () Üzümlü kek modeli Bohr'a aittir.
- () Östrojen erkeklere ait özellikleri veren hormondur.
- () Kulakta dengeyi salyangoz sağlar.

B

Aşağıda verilen kelimelerle, bu kelimelerin karşılığı olan cümleleri doğru eşleştiriniz.

10
Puan

Yüklü---dinamometre-nefron-kinetik-potansiyel-safra-ince bağırsak-mide

- 1-)....., böbreklerimiz oluşturulan en küçük yapı birimidir.
- 2-)Maddenin esneklik özelliğinden faydalanarak yapılan kuvveti ölçen ölçü araçlarınadenir.
- 3-)Hareketli cisimlerin süratlerinden dolayı sahip oldukları.....enerjileri vardır.
- 4 Yağların kimyasal sindirimibaşlar
- 5-) Karaciğeradı verilen sindirime yardımcı bir salgı üretir

C

Aşağıdaki tablolarda boş bırakılan kutuları uygun şekilde doldurunuz. Her kutucuğun puan değeri eşittir.

16
Puan

- 1-) Aşağıdaki tabloda verilen maddelerin ne çeşit karışım olduğunu işaretleyiniz. (6 Puan)

Karışım	Homojen	Heterojen
Kolonya		
Tebeşir tozlu su		
Ayran		
Şekerli su		
Salata		
Kumlu su		

- 2) Aşağıda sembolleri verilen elementlerin adlarını, adları verilen elementleri yazınız. (10 puan)

a) F : b) Azot : c) Ca :

d) Klor : e) C :

D

Aşağıdaki çoktan seçmeli soruları üzerinde işaretleyerek yanıtlayınız. Her soru 2 puandır.

64
Puan

- 1.Tugay bazı maddelerin isimlerini çeşitli sembollerle simgelemiştir.
♠= Su ♣= Flor ♥=Altın
♣=Tuz ⦿ = Neon
Tugay'ın şifrelediği maddelerden hangisi element değildir?
A) ♠ ve ♥ B) ♣ ve ⦿ C) ♠ ve ♣ D) ♣ ve ♥



görünür?

A)



B)



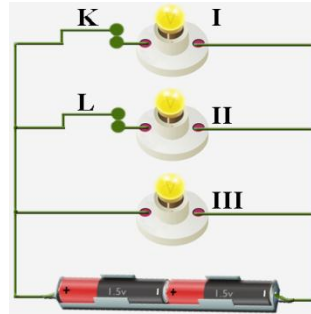
C)



D)



3)



Ayça'nın hazırladığı elektrik devresi şekildedeki gibidir.

Bu elektrik devresi ile ilgili ;

I. K anahtarı açılırsa II ve III numaralı lambalar daha parlak yanar.

II. III numaralı lamba yerinden çıkarılırsa tüm lambalar söner.

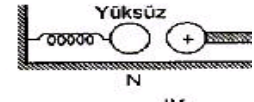
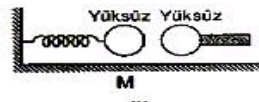
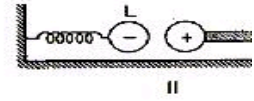
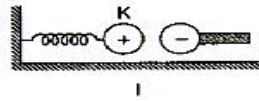
III. L anahtarı açılırsa pilin

ömrü artar.

Yukardaki ifadelerden hangisi yada hangileri yanlıştır?

A) Yalnız III B) Yalnız II C) I ve II D) I ve III

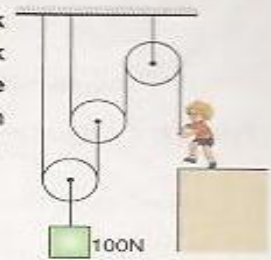
- 4-) Aşağıda aynı zemin üzerinde birbirleriyle etkileşim yapabilecek mesafede bulunan özdeş dört küreden hangisi hareket eder?



A) I, II ve III B) I, II ve IV C) III ve IV D) I, II, III ve IV

5)

Şekildeki çocuk 100 N'luk yükü dengede tutabilmek için ipi kaç N'luk kuvvetle çekmelidir? (Makaraların ağırlıkları ihmal edilecektir.)



A) 25

B) 50

C) 75

D) 100

- 6) Gelişen teknoloji birçok yeniliğin hayatımıza girmesine sağlıyor. Görevini yerine getiremeyen organlar içinde bu teknolojiden faydalıyoruz. Aşağıdaki organlardan hangisindeki rahatsızlığı bir teknolojik araç ile düzeltemeyiz?

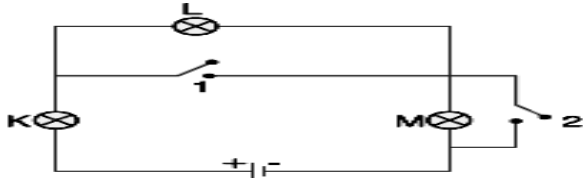
A) Kulak

B) Böbrek

C) Göz

D) Dil

7)



Yukarıdaki elektrik devresinde 1 ve 2 numaralı anahtarlar kapatılırsa hangi ampul ya da ampuller ışık verir?

- A)Yalnız K B)Yalnız L C)Yalnız M D)K, L ve M

8-) Canlılarda solunum,dolaşım,boşaltım,yutma, çiğneme gibi isteğimiz dışındaki hareketleri kontrol eden yapı aşağıdakilerden hangisidir?

- A) Beyin C) Omurilik Soğanı
C) Beyincik D) Omurilik

9-)



K yayına ait kuvvet – uzama grafiği şekildeki gibi veriliyor. Buna göre, K yayı ucuna 25N ağırlığındaki cisim asılırsa, denge konumunda kaç cm uzar?

- A)4 B)5 C)5,5 D)7

10-)Negatif yüklü iyonlara **anyon** ,pozitif yüklü iyonlara ise **katyon** denir.

	Proton sayısı	Elektron sayısı
X	8	10
Y	15	12
Z	12	12

Buna göre proton ve elektron sayıları yukarıdaki gibi verilen X,Y,Z taneciklerinden hangileri anyondur?

- A) yalnız Z B) yalnız Y C) yalnız X D) Y ve Z

11-)Aşağıdaki hormon ve salgılandıkları bezlerden hangisi **yanlıştır**?

	Öğrenci	Hormon	Salgılandığı Bez
A)	Güler	İnsülin	Böbrek üstü
B)	Eray	Büyüme	Hipofiz
C)	Edanur	Tiroksin	Tiroid
D)	Serkan	Glukagon	Pankreas



12-) Aşağıdaki dolapta amonyak, şeker, su ve tuz bulunmaktadır. **Öğretmen:** İbrahim bana oradan bir bileşik getirsene.

İbrahim: Hangisini getireyim öğretmenim?

Öğretmen: Atomları arasında iyonik bağ olanı getir.

İbrahim: Tamam öğretmenim.

İbrahim'in öğretmene götürdüğü bileşiğin formülü aşağıdakilerden hangisidir?

- A) NH₃ B) C₆H₁₂O₆ C) H₂O D) NaCl

13)



Sude: Madde miktarının çözünme hızına etkisini gözlemleriz.

Nisa: Sıcaklığın çözünme hızına etkisini gözlemleriz.

Müge: Tanecik boyutunun çözünme hızına etkisini gözlemleriz.

Şekilde verilen düzenekler ile Sude, Nisa ve Müge'nin söylediği özelliklerden hangisi ya da hangileri gözlemlenebilir?

- A) Sude B) Sude ve Nisa
C) Nisa ve Müge D) Sude, Nisa ve Müge
14-)



Öğretmen şekerli su çözeltisi hazırlamak için özdeş kaplara **eşit miktarda** su koyduktan sonra kaplara şekildeki miktarlarda şeker atıyor. Daha sonra kapları karıştırarak şekerli su çözeltisini hazırlıyor.

Buna göre aşağıdaki yorumlardan hangisi

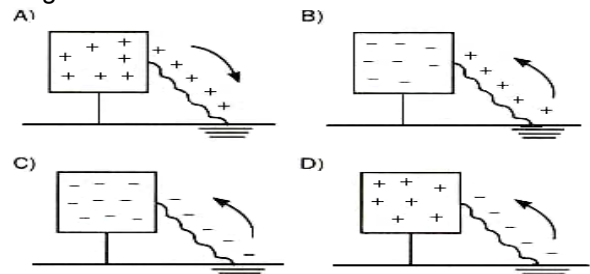
yaşanamaz?

- A) III. kaptaki çözelti I. kaptaki çözeltiden derişiktir.
B) III. kaptaki çözelti II. kaptaki çözeltiden seyreltiktir.
C) II. kaptaki çözelti diğerlerinden derişiktir.
D) I. kaptaki çözelti II. kaptaki çözeltiden derişiktir.

15) Güneş ışığı altında mavi, yeşil ve beyaz görünen X, Y, Z cisimleri mavi ışık altında nasıl görünür?

	X	Y	Z			
A)	Mavi	Siyah	Mavi	Mavi	Yeşil	Beyaz
B)	Mavi	Siyah	Beyaz			
C)	Siyah	Siyah	Mavi	X	Y	Z
D)	Sarı	Kırmızı	Beyaz			

16-) Topraklama ile ilgili aşağıdaki şekillerden hangisi doğrudur?



Not: Sınav süresi 40 dakikadır, puanlar soruların yanında verilmiştir..Test soruları 4 puandır.

BAŞARILAR.....

Nilay GÜL

Fen Bilimleri Öğretmeni

