

Adı Soyadı:..... Sınıfı:..... No:.....

Soru:1

I  
Amuda kalktığında

II  
Yere oturduğunda

III  
Yere yattığında

Bir kişi için I, II ve III de verilen durumlarda yere uyguladığı basıncın küçükten büyüğe doğru sıralanışı hangisindeki gibidir?

A) III > II > I  
B) II > III > I  
C) I > II > III  
D) II > I > III

Soru:2

K  
12 cm

L  
4 cm

M  
10 cm

Başlangıç uzunlukları 8 cm olan özdeş K, L ve M yaylarında depolanan enerjiler hangi seçenekte doğru karşılaştırılmıştır?

A.  $K > L > M$  ( ) B.  $K > L > K$   
C.  $M > K = L$  ( ) D.  $K = L > M$

Soru:3

8 N

10 m

**Sürtünmesiz yatay zeminde durmakta olan cisme 8 N şiddetindeki kuvvet şekildeki gibi uygulanarak cisme 10 m yol aldırılıyor. Bu durumda yapılan iş kaç joule olur?**

A) 8 B) 10 C) 80 D) 800

Soru:4

Fen Bilimleri öğretmeni, kinetik enerjiyi öğrencilerine tanımlayıp özelliklerini anlattıktan sonra aşağıdaki soruyu soruyor.



Öğretmen

Süratleri 40 km/h olan motosiklet, otomobil ve otobüsün kinetik enerjileri arasındaki ilişki nasıldır?

Dört öğrenci aşağıdaki cevapları verdiği göre, hangisinin ifadesi doğrudur?

A)

Araçların üçünün de süratleri eşit olduğu için enerjileri de birbirine eşittir.



Firuze

B)

Verilen bu bilgilerle araçların kinetik enerjileri karşılaştırılmaz.



Devran

C)

Otobüsün kütlesi otomobilin kütlesinden daha büyük olduğu için otomobilin enerjisi otobüsün enerjisinden daha küçüktür.



Figen

D)

Motosikletin kütlesi otobüsün kütlesinden daha küçük olduğu için motosikletin enerjisi otobüsün enerjisinden daha büyüktür.



Demet

Soru:5

İdrarın oluşumundan, vücut dışına atılmasına kadar geçtiği yerlerin sıralaması hangisinde doğru verilmiştir?

- A) Üretra- idrar kesesi- böbrek- üreter  
B) Böbrek- üreter- idrar kesesi- üretra  
C) Böbrek- üretra- idrar kesesi- üreter  
D) İdrar kesesi- böbrek- üreter- üretra

Soru:6

Aşağıdaki araçlardan hangisinin çalışmasında paskal prensibi kullanılmamıştır?

- A) İtfaiye merdivenlerinde  
B) Araç krikolarında  
C) Krampon tabanlarının çivili olması  
D) Fren sistemlerinde

Soru:7

Alper, sıkıştırılmış yayı serbest bırakarak, yayın ittiği cismin uzaklaşma mesafesini ölçüyor.



Alper, cismin yay tarafından daha uzağa itilebilmesi için,

- I. Yayı daha çok sıkıştırmalı  
II. Daha kalın bir yay kullanmalı  
III. Farklı bir maddeden yapılmış bir yay kullanmalı

verilenlerden hangilerini yapması uygun olabilir?

- A) Yalnız I B) I ve II  
C) I ve III D) I, II ve III

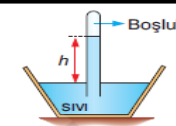
Soru:8

Yandaki şekilde borudaki sıvı yüksekliği (h),

- I. Açık hava basıncı  
II. Sıvının yoğunluğu  
III. Kaptaki sıvı kütlesi

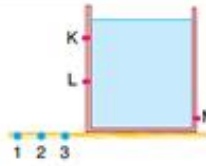
niceliklerinden hangilerine bağlıdır?

- A) I ve II B) I ve III  
C) II ve III D) I, II ve III



Soru:9

Su ile doldurulmuş kapta K, L ve M noktalarının özdeş delikler tıpa ile kapatılmıştır.

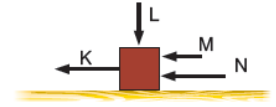


Tıpa aynı anda çekildiğinde K, L ve M deliklerinden fıskıran suların ulaşabileceği noktalar gözlemlenerek ulaşabilecek sonuç aşağıdakilerden hangisidir?

- A) Sıvılar basınç yapmaz.  
B) Sıvı basıncı ortama göre değişir.  
C) Sıvı basıncı kabın şekline bağlı değildir.  
D) Sıvı basıncı derinlik arttıkça artar.

Soru:10

Yatay zeminde hareket eden cisme etki eden kuvvetler şekildeki gibidir.

Buna göre hangi kuvvet fiziksel anlamda iş yapmaz?

- A) K B) L C) M D) N

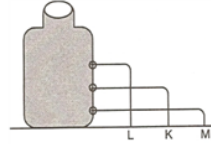
Soru:11

Hareket durumları ve bulunduğu konumlar verilen aşağıdaki cisimlerden hangisinin sahip olduğu enerji çeşitleri yanlış gösterilmiştir?

	Potansiyel Enerji	Kinetik Enerji
A) İnişe geçen uçak	Var	Var
B) Yerde duran taş	Yok	Var
C) Dalında duran elma	Var	Yok
D) Merdiven çıkan kedi	Var	Var

### Soru:12

7/A'deki Samet bir plastik şişeye özdeş delikler açıyor daha sonra bu delikleri kapatarak şişeyi su ile dolduruyor. Samet delikleri aynı anda açtığı anda suyun K,L,M noktalarına fişkırdığını gözlemliyor. Samet'in yaptığı bu etkinliğe göre;



- I- En alttaki delikten akan suyun akış hızı en büyüktür.  
II-Derinlik arttıkça sıvı basıncı artar.  
III-En üstteki delikten akan suyun akış hızı en küçüktür.  
Yorumlarından hangisi ya da hangileri doğrudur?  
A) II -III B) I,II - III C) Yalnız II D) I - II

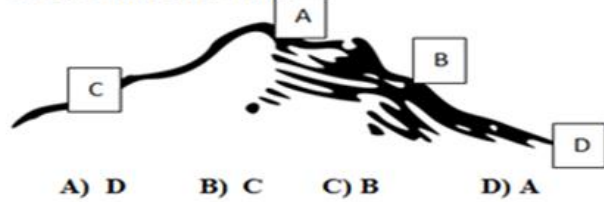
### Soru:13

1 kg lık bir cisim için aşağıda verilen yargılardan hangisi **yanlıştır**?

- A) Aydaki kütlesi aynıdır  
B) Dünyanın her yerinde aynı ağırlığa sahiptir  
C) Dağın tepesinde de, deniz kenarında da 1 kg gelir.  
D) Ağırlığı dinamometre ile ölçülür.

### Şoru:14

Aşağıdaki şekilde verilen noktaların hangisinde açık hava basıncı en fazladır.



- A) D B) C C) B D) A

### Soru:15

Aşağıdakilerden hangisi doğuştan kazanılan reflekslerden **değildir**?

- A) Diz kapağı refleksi  
B) Göz kapağı refleksi  
C) Şiddetli ışıktaki göz bebeğinin küçülmesi  
D) Limon sıkıldığını gören bir insanın ağzının sulanması

### Soru:16

- I. Tankların tekerleklerinin palet şeklinde olması. II. Bıçağın ucunun sivri olması.  
III. Karda daha rahat yürümek için kar ayakkabısı kullanılması.  
IV. Rayların şeklinin bozulmaması için vagonlardaki tekerleklerin sayısının fazla olması.  
Günlük yaşamımızda yukarıda verilen bilgilerden kaç tanesi basıncı azaltmak için yapılmıştır?  
A) 1 B) 2 C) 3 D) 4

### Soru:17

- Bir cismin kinetik enerjisini artırmak için;  
I. Yükseğe çıkarmak II. Kütlesini arttırmak  
III. Süratini arttırmak işlemlerinden hangilerini yapmak gerekir?  
A) Yalnız I B) Yalnız III C) II ve III D) I, II ve III

18:Atomun çekirdeğinde bulunan pozitif yüklü tanecik hangisidir?

- A) Proton B) Elektron C) Nötron D) İyon

- 19- I. Barajda duran suyun akmaya başlaması II. Dalda duran armudun koparak yere düşmesi  
III. Hızla giden arabanın durması

Verilen durumların hangisinde potansiyel enerji kinetik enerjiye dönüşmüştür?  
A) Yalnız I B) I ve II C) I ve III D) I, II ve III

20-Aşağıdaki olaylardan hangisi günlük yaşamda, kinetik enerjinin sürtünme kuvveti etkisi ile ısı enerjisine dönüştüğüne örnek olarak verilmez?

- A) Ellerimizi birbirine sürttüğümüzde elimizin ısınması.  
B) Uzun yoldan gelmiş arabanın tekerleğinin sıcak olması.  
C) Uzun süre çalışan bilgisayarın ısınması. D) Silgi ile defteri sildiğimizde silginin ısınması

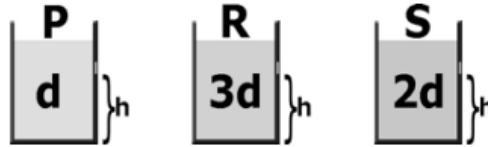
- 21- I. Prespitlik II. Renk körlüğü III. Astigmatizm IV. Miyop

Verilen rahatsızlıklardan hangileri tedavi edilebilir göz kusurudur?  
A) Yalnız II B) Yalnız IV C) I, III ve IV D) II, III ve IV

22- Vücuda yeteri kadar iyot minerali alınmadığında tiroksin salgısı azalır. Tiroit bezi yeterli tiroksin üretmek için fazla çalışır ve şişer. Bu duruma bağlı ortaya çıkan hastalık hangisidir?

- A) Guatr B) Diyabet C) Kemik erimesi D) Bademcik iltihabı

### Soru:23



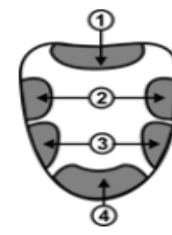
P,R ve S sıvıları özdeş kaplara şekildeki gibi konulmuştur.

Kaplar tabandan h yüksekliğinde delindiğinde sıvıların fişkırmaya uzaklıkları arasındaki ilişki hangi seçenekte doğru gösterilmiştir?

- A) P=R=S B) P>S>R  
C) R>S>P D) R>P>S

### Soru:24

5.



Şekilde dile ait temel tat alma bölgeleri verilmiştir.

Buna göre limon yiyen bir insanda en çok hangi bölge görev yapar?

- A) 1 B) 2 C) 3 D) 4

### Soru:25

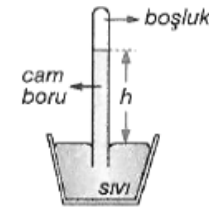


Aylin, üzerine sıkıdığı parfümün kokusunu belli bir süre sonra algılayamaz.

Bunun nedeni aşağıdaki-lerden hangisidir?

- A) Parfümün kalitesiz olması  
B) Koku alma duyusunun çabuk yorulması  
C) Burnun her kokuyu algılayamaması  
D) Parfümün pahalı olması

### Soru:26



Şekildeki barometrede h sıvı yüksekliği,

- I. Cam borunun hacmi  
II. Sıvının yoğunluğu  
III. Barometrenin deniz seviyesinden yüksekliği

niceliklerinden hangilerine bağlıdır?

- A) Yalnız I B) I ve II  
C) I ve III D) II ve III