

AD-SOYAD :

SINIF :

NO :

TARİH : ../12/201..

1.Aşağıdaki ifadelerden doğru ise yanına (D),yanlış ise yanına (Y) harfi koyunuz.

- () Bütün yayların esnekliği aynıdır.
 () Gerilmiş bir yay esneklik potansiyel enerjisine sahiptir.
 () Havada hareket halinde olan bir balonun hem potansiyel hem de kinetik enerjisi vardır.
 () Çatıdan düşen bir kiremitin potansiyel enerjisi artar, kinetik enerjisi azalır.
 () Bir cismin sürati azalrsa kinetik enerjisi artar.

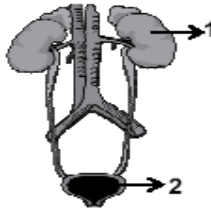
2.Aşağıdaki boşlukları uygun sözcüklerle doldurun.

Newton -İnsülin-Üst deri- Sarı bölge-Renk körlüğü
 Burunda koku alma almaçlarının yoğun olarak bulunduğu kısım adını alır.
 Kuvvet birimi dur.
 Kan şekerini düşüren hormon dir.
 tenimize rengini veren madde içerir.
 Kırmızı-yeşili karıştıran göz kusuru dır.

3.

Öğretmen:

Şekildeki boşaltım sisteminde verilen 1 ve 2 numaralı organların isim ve görevlerini söyler misin?



Öğrenci:

1 numaralı organ böbrektir, idrarı depo eder.
 2 numaralı organ idrar kesesidir, kanı süzer.

Bu açıklamalara göre öğrenci ile ilgili olarak aşağıdakilerden hangisi söylenebilir?

- A) Boşaltım sistemi organlarını bilmiyor.
 B) Boşaltım sistemi organları ile diğer sistemlerin organlarını ayırt edemiyor.
 C) Boşaltım sistemi organlarının şeklini biliyor, ancak görevlerini birbirine karıştırıyor.
 D) Boşaltım sistemi organlarını ve görevlerini çok iyi biliyor.

11. Aşağıdakilerden hangisi esnek bir cisim değildir?

4. Besin içeriklerinin kimyasal sindirimlerinin başladığı sindirim organları ile ilgili eşleştirme aşağıdakilerden hangisinde doğru verilmiştir?

	<u>Protein</u>	<u>Yağ</u>	<u>Karbonhidrat</u>
A) İnce Bağırsak	Ağız	Mide	
B) Ağız	İnce Bağırsak	Mide	
C) Mide	İnce Bağırsak	Ağız	
D) İnce Bağırsak	Mide	Ağız	

5.Aşağıdaki merkezi sinir sistemi ile ilgili ifadelerden hangisi yanlıştır?



- A)Futbol kurallarını öğrenen bir öğrencide 1.kısım görev alır.
 B)2.Kısımda vücudun dengesini sağlayan merkezler bulunur.
 C)3.Kısımın ağır bir şekilde tahrip olması durumunda kişi ölür.
 D)4.Kısım düşünerek ve isteyerek yapılan davranışları denetler.

6. Yazılıda çıkan bir soruyu çözemeyeceğini ve düşük not alacağını düşünerek heyecanlanan bir öğrencide aşağıdaki hormonlardan hangisinin salgısının artması beklenir?

- A) Adrenalin hormonu
 B) Tiroksin hormonu
 C) Büyüme hormonu
 D) Glukagon hormonu

7.
 I., gözün ön bölümündeki renkli kısımdır.
 II., en büyük duyu organımızdır.
 III., gözü hareket ettiren kasların uyumsuzluğu ile oluşan göz kusurudur.

Yukarıda verilen cümlelerdeki boşluklara hangi kavramlar gelmelidir?

	<u>I</u>	<u>II</u>	<u>III</u>
A) Kornea	Deri	Şaşılık	
B) Kornea	Dil	Katarakt	
C) İris	Deri	Şaşılık	
D) İris	Dil	Astigmat	

15. Aşağıda Arda Turan'ın kafası ile top sektirdiği anın resmi bulunmaktadır. Resme bakarak aşağıdaki verilen

8.Kulakta bulunan bazı yapılar işitme de görevli değildir.Bu yapılar aşağıdakilerden hangisinde bir arada verilmiştir?

- A) Salyangoz – Kulak zarı
 B) Östaki borusu – Yarım daire kanalları
 C) Salyangoz – Yarım daire kanalları
 D) Östaki borusu – Çekiç



9.Şekildeki dil resmi üzerinde gösterilen numaralara göre hangi besinlerin tadının hangi bölgelerde daha çok algılandığı söylenebilir?

	1	2	3	4
A) Çikolata	Tuz	Limon	Pul Biber	
B) Pul Biber	Limon	Tuz	Çikolata	
C) Çikolata	Limon	Tuz	Pul Biber	
D) Pul Biber	Tuz	Limon	Çikolata	

10.

Mehmet, öğle yemeğini birkaç saat geciktirdiğinden dolayı çok acıkmış bir haldedir. Hemen en yakın lokantaya gider ve lokantaya girdiğinde nefis yemek kokularını algılar. Mehmet'in yemek kokularını algılamasında gerçekleşen olaylar:

- I. Havaya karışan yemek kokusu taneciklerinin burna gelmesi
 II. Koku taneciklerinin koku almaçlarında uyarı oluşturması
 III. Koku taneciklerinin sarı bölgedeki mukus içinde çözünmesi
 IV. Uyarıların beyindeki koku alma merkezine iletilmesi

Bu olayların gerçekleşme sırası doğru bir şekilde sıralaması aşağıdakilerden hangisinde doğru olarak belirtilmiştir?

- A) I, III, IV, II
 B) I, II, III, IV
 C) IV, II, I, III
 D) I, III, II, IV

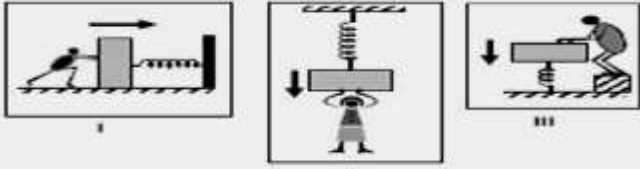
18.

A) Sünger B) Hamur C) Yay D)Lastik

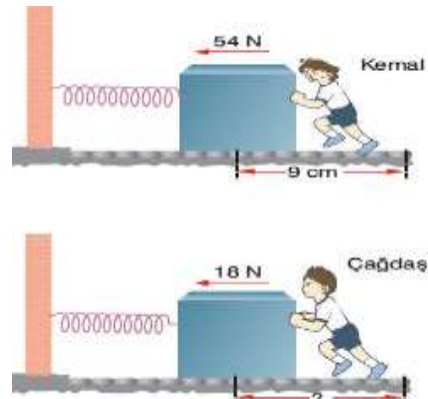
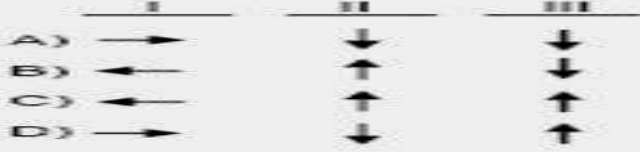
12.Yaylar için verilen aşağıdaki bilgilerden hangisi yanlıştır?

- A) Yaylar esnekler.
B) Yaya gerektiğinden fazla kuvvet uygularsak yay esneklik özelliğini kaybederek eski haline dönemez.
C) Yaya uygulanan kuvvet ne kadar artarsa uzama miktarı o kadar azalır.
D) Yayların esneklik özelliklerinden faydalanılarak dinamometreler yapılmıştır.

13. Üç öğrenci I, II ve III' teki yaylara oklarla gösterilen yönlerdeki kuvvetleri uyguluyorlar.



Yayların bu kişilere uyguladıkları kuvvetlerin yönleri hangi seçenekte doğru olarak verilmiştir?



14. Aşağıdaki sistemlerde yaylar özdeşdir. Cisimler sürtünmesiz yüzeylerde hareket etmektedir. Kemal, 54N'luk kuvvet uygulayarak yayı 9cm sıkıştırdığına göre Çağdaş 18N'luk kuvvet uyguladığında yayı kaç cm sıkıştırır?

- A) 3 B) 6 C) 9 D) 12



bilgiler doğru ise "D", yanlış ise "Y" yazınız.

- _Arda'nın kafası ile top sektirmesi fiziksel anlamda iştir. (.....)
_Sektirilen topun bir potansiyel enerjisi vardır.(.....)
_Arda'nın bir potansiyel enerjisi vardır. (.....)

- _Topun süratinden dolayı bir kinetik enerjisi vardır (.....)
_Topu sektirirken yürüseydi kinetik enerjisi olmazdı (.....)

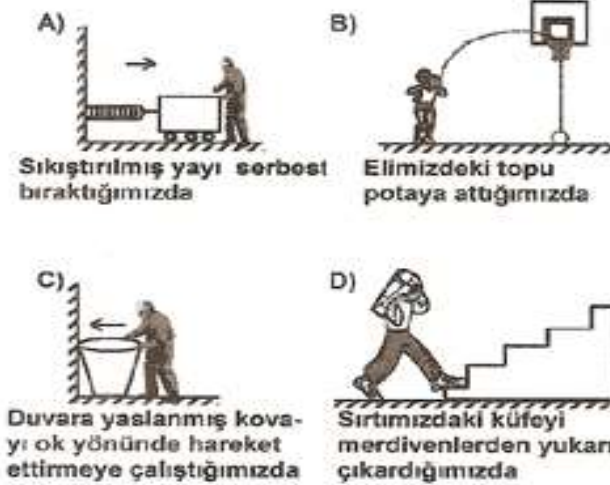
16. Fen anlamında iş yapılabilmesi için;

- I. Cisme kuvvet uygulanmalı,
II. Cisim kuvvet doğrultusunda yol almalıdır.
Buna göre; aşağıdakilerden hangisinde fen anlamında iş yapılmamıştır?

- A) Kapıyı ileriye doğru ittiği halde açamayan çocuk
B) Yere düşen emziğini alıp ağzına götürnen bebek
C) Çantasını yerde sürükleyerek okula gelen öğrenci
D) Yerden aldığı solucanı ağaç dalındaki yavrusuna götürnen minik serçe

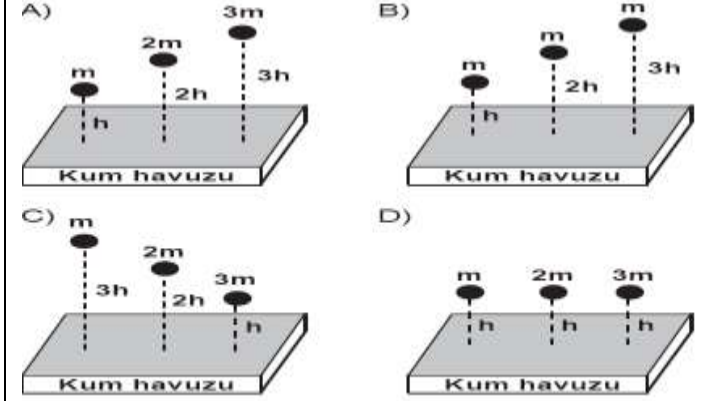
17.

Aşağıdakilerin hangisinde fiziksel olarak iş yapılmamıştır?



Bir öğretmen öğrencilerinden "Kinetik enerji kütle ile doğru orantılıdır." ifadesini doğrulayan bir deney düzeneği hazırlamalarını istiyor. Öğrencilerin hazırladığı aşağıdaki düzeneklerde kütleleri verilmiş eşit hacimli küresel cisimler, belirtilen yüksekliklerden serbest bırakılıyor ve bu cisimlerin kum havuzunda oluşturdukları çukurların derinlikleri not ediliyor.

Bunlardan hangisi öğretmenin istediği düzenektir?

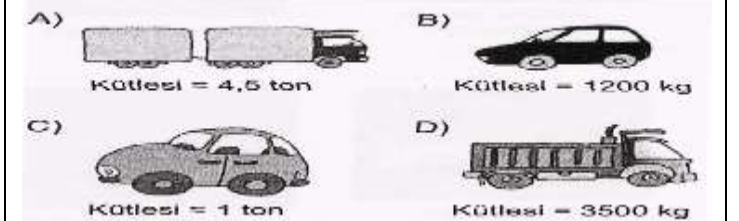


19.



Şekildeki öğrenci bulunduğu noktadan ilk hızsız olarak M noktasına doğru kaymaya başlıyor. Hangi noktalar arasında potansiyel enerjisi azalırken kinetik enerjisi artar?

- A) Başlangıç-K B) K-L C) L-M D) K-M
20. Süratleri eşit (80 km/h) aşağıdaki araçlardan hangisinin kinetik enerjisi en küçüktür?



Her soru '5' puandır. Başarılar dilerim...

.....
Fen ve Teknoloji Öğretmeni