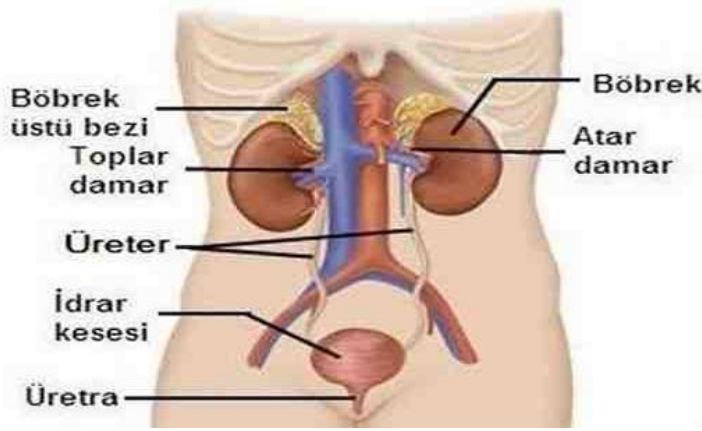


Adı-Soyadı:

Okul No:

1)



Hangi yapı adrenalin hormonu salgılar? (4puan)

Hangi yapılar boşaltım yapar? (4puan)

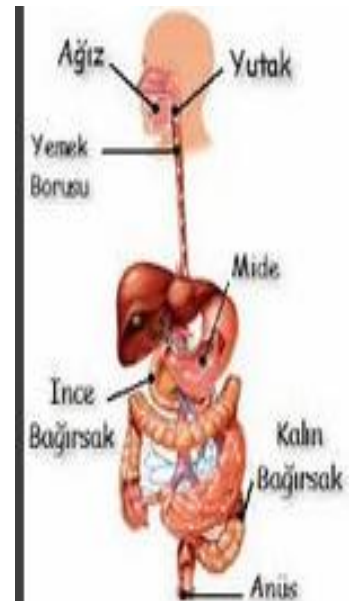
Hangi yapıda nefronlar bulunur? (4puan)

Hangi damar böbreğe üreyi getirir? (4puan)

Hangi yapı idrarı bir süre depolar? (4puan)

2) Yandaki resme göre;

- Hangi sisteme aittir? (4puan)
- 
- Mekanik sindirim nerede başlar? (4puan)
- 
- Kimyasal sindirim için ne gerekir? (4puan)
- 
- Hangi yapılar veya yapı proteini kimyasal olarak sindirir? (4puan)
- 
- Safra ne işe yarar? (4puan)
- 



3) Aşağıdaki verileri doğruysa (D), yanlışsa (Y) ile gösteriniz. (5X4=20puan)

- 1) Karbonhidratların, proteinlerin ve yağların artıkları yağa dönüşür. ( )
- 2) Karbonhidratların mekanik sindirimi enzimler yardımıyla ağızda başlar. ( )
- 3) Proteinlerin mekanik sindirimi midede başlar. ( )
- 4) Omurilik soğanı büyümeyi sağlar. ( )
- 5) Beyinciğin görevi sadece dengeyi sağlamaktır. ( )

4) (10puan)

Merkezi sinir sistemi organları	Görevleri
I	Öğrenme, hafıza ve yönetim merkezi
II	Refleks merkezi
III	Hareket ve denge merkezi

Yukarıdaki tabloda verilen (I, II, III) sembollerin her biri merkezi sinir sistemindeki bir organı temsil etmektedir.

**Aşağıda merkezi sinir sistemi organlarının hangisinin görevi yukarıdaki tabloda belirtilmemiştir?**

- A)Beyin                      B)Omurilik                      C)Omurilik soğanı                      D)Beyincik

5) Organ bağıışı neden önemlidir? Organ bağıışında bulunsaydınız hangi organınızı neden bağıışlardınız? (20puan)

6) Duyu organlarımızı ve görevlerini yazınız? (10puan)