

HÜCRE TEST

1- Aşağıdakilerden hangisi hücre zarının özelliklerinden **değildir**?

- A-Canlıdır
- B-Esnektir
- C-Tam geçirgendir
- D-Seçici geçirgendir

2- Aşağıdakilerden hangisi hücreye alınacak maddeleri kontrol eder?

- A-Hücre zarı
- B-Hücre duvarı
- C-Mitokondri
- D-Koful

3- Aşağıdakilerden hangisi **hücre** ile ilgili **yanlış** bir bilgidir?

- A-Hücre canlılığın en küçük yapı birimidir.
- B-Hücrenin üç temel yapısını hücre zarı, çekirdek ve Sitoplâzma oluşturur.
- C-Bitki ve hayvan hücrelerindeki yapılar birbirinin aynıdır.
- D-Hücre, ancak mikroskopla incelenebilir.

4- Hücrenin basit bir mikroskopla görülen kısımları aşağıdakilerden hangisi veya hangileridir?

- I- Sitoplâzma
- II- Mitokondri
- III- Hücre zarı
- IV- Çekirdek

- A- I-III-IV
- B- I-II-III
- C- II-III-IV
- D- I-II-III-IV

5- Aşağıdaki hücre kısımlarını dıştan içe doğru sıralanışı aşağıdakilerden hangisidir?

- I- Sitoplâzma
- II- Hücre zarı
- III- Çekirdek

- A- II-I-III
- B- III-II-I
- C- II-III-I
- D- I-III-II

6- Aşağıdakilerden hangisi hücrenin temel kısımlarından **değildir**?

- A-Çekirdek
- B-Koful
- C-Sitoplâzma
- D-Hücre zarı

7- Aşağıdakilerden hangisi hayatsal olayların tümünün gerçekleştiği canlılığın yapı birimidir?

- A-Kloroplast
- B-Mitokondri
- C-Hücre
- D-Doku

8- Aşağıdakilerin hangisinde hücresel yapı **yoktur**?

- A-Patates
- B-Şeker
- C-Elma
- D-Et

9- Hücrede hayatsal olayların çoğu aşağıdakilerin hangisinde gerçekleşir?

- A-Sitoplâzma
- B-Çekirdek özsuyu
- C-Çekirdekçik
- D-Hücre zarı

10- Aşağıdakilerden hangisi bir hücreli canlılardan biri **değildir**?

- A-Amip
- B-Öğlena
- C-Terliklisi hayvan
- D-Kara yosunu

11- Aşağıdakilerden hangisi hücre zarının en önemli özelliğidir?

- A-Protein bulundurması
- B-Seçici geçirgen olması
- C-Yağ bulundurması
- D-Saydam ve ince olması

12- Aşağıdakilerden hangisi hücre zarına ait bir özellik **değildir**?

- A- Esnek olma
- B-Canlı olma
- C-Seçici ve geçirgen olma
- D- Sadece hayvan hücrelerinde bulunma

13- Aşağıdakilerden hangisi, hücre zarına ait özelliklerden biri **değildir**?

- A-Esnek ve seçici geçirgen olma
- B-Hücreye enerji sağlama
- C- Hücreyi dış etkilere koruma
- D-Hücreyi çepe çevre sararak hücreye şekil verme

14- **Deri - İnsan** arasındaki ilişkiye benzerlik **hücre - ?** ile aşağıdakilerden hangisinde vardır?

- A-Sitoplâzma
- B-Koful
- C-Hücre zarı
- D-Çekirdek

15- Aşağıdakilerden hangisi hücre zarının görevidir?

- A-Protein yapar
- B-Salğı üretir
- C-Madde giriş çıkışını kontrol eder
- D-Besin depolar

16- Hücre zarının **canlı** olduğu, aşağıdaki verilerden hangisine bakılarak anlaşılabilir?

- A-Protein, yağ ve şeker taşımaya
- B-İnce ve esnek yapıda olmasına
- C-Seçici ve geçirgen özellik taşımaya
- D-Hücre içi yapıların bir arada tutmasına

17- Hücre zarı ile çekirdek arasında dolduran yumurta yapısındaki akışkan maddenin adı nedir?

- A-Koful
- B-Sitoplâzma
- C-Mitokondri
- D-Ribozom

18- Aşağıdakilerden hangisi sitoplâzmanın özelliklerinden **değildir**?

- A-Renksiz
- B-Canlı
- C-Koyu renkli
- D-Yarı saydam

19- Hücrede yaşamsal faaliyetleri kontrol ederek hücreyi yöneten yapı aşağıdakilerden hangisidir?

- A-Hücre zarı
- B-Çekirdek
- C-Mitokondri
- D-Sitoplâzma

20- Hücre duvarı aşağıdaki canlılardan hangisinin yapısında bulunur?

- A-Balık
- B-Kedi
- C-Ayçiçeği
- D-Horoz

21- Aşağıdakilerden hangisi, hücre çekirdeği ile ilgili doğru bir bilgi **değildir**?

- A- Hücrenin bölünme işlerini yürütür.
B- Kalıtsal bilgileri taşır.
C- Enerji üretir.
D- Hücrenin yaşamsal faaliyetlerini kontrol eder.

22- Aşağıdakilerden hangileri, hücre duvarına ait özellikler **değildir**?

- I- Tam geçirgen olma
II- Canlı olma
III- Yağ bulundurma
IV- Çift katlı olma
V- Selülozdan yapılmış olma
VI- Sadece bitkilerde bulunur.

- A- I-III B- II-III-IV
C- I-V D- II-III-V

23- Bitkilerde bulunan hücre duvarı için aşağıdakilerden hangisi **yanlıştır**?

- A- Hücre zarı tarafından çevrilir.
B- Ölü bir maddedir.
C- Hücreye dayanıklılık verir.
D- Selülozdan yapılmış sert bir maddedir.

24- Bitki hücrelerinin köşeli olmasını aşağıdakilerden hangisi sağlar?

- A- Hücre zarı B- Hücre duvarı
C- Çekirdek D- Mitokondri

25- Aşağıdakilerden hangisi **organel** kelimesini tanımlar?

- A- Hayvanların kol, bacak, göz gibi belli görevleri olan kısmı.
B- Aynı görevi yapan hücrelerin oluşturduğu yapı.
C- Sitoplazma içinde bulunan ve yaşamsal olayları yürüten yapı.
D- Bir sistemi oluşturan yapılardan her biri.

26- Aşağıdakilerden hangisi hücre organeli **değildir**?

- A- Ribozom B- Sitoplazma
C- Mitokondri D- Lizozom

27- Hücrede **enerji üreten** organel hangisidir?

- A- Mitokondri B- Çekirdek
C- Lizozom D- Sentrozom

28- Organik besinlerin oksijen gazı ile yakılarak enerji üretilmesi, hangi hücre organelinde gerçekleşir?

- A- Ribozom B- Mitokondri
C- Lizozom D- Golgi cisimciği

29- Canlılar niçin solunum yaparlar?

- A- Besinleri yakıp enerji üretmek için.
B- Su buharı çıkarmak için.
C- Oksijen üretmek için.
D- Karbondioksit çıkarıp bitkileri büyütmek için.

30- Futbol oynayan Musa'nın, uyumakta olan Ayşe'ye göre kas dokularındaki hangi hücre organeli daha fazla çalışır?

- A- Lizozom B- Mitokondri
C- Ribozom D- Koful

31- Aşağıda, **plastitler**le ilgili verilen bilgilerden hangisi **yanlıştır**?

- A- Kloroplast, bitki yapraklarına yeşil renk verir.
B- Kromoplast, bitkinin çiçek ve meyvelerine renk verir.
C- Kromoplast, fotosentezin yapıldığı hücre içi yapılardır.
D- Lökoplast, bitkide kök, toprak altı gövdesi ve tohum gibi yapılarda bulunur.

32- Bitki hücrelerinde fotosentez olayı hangi organelde meydana gelir?

- A- Kloroplast B- Kromoplast
C- Çekirdek D- Sentrozom

33- Aşağıdaki organellerden hangisi hücrede **besin** üretilmesini sağlar?

- A- Ribozom B- Lizozom
C- Kloroplast D- Kromoplast

34- Bitkiye yeşil rengini veren aşağıdakilerden hangisidir?

- A- Kromatin B- Kloroplast
C- Lökoplast D- Kromoplast

35- X canlısı tatlı suda yaşayan bir hücreli olup kendi besinini kendi yapıyor.

Y canlısı, tatlı suda yaşayan bir hücreli olup besinini hazır alıyor.
Buna göre aşağıdakilerden hangisi X canlısında bulunup Y canlısında **bulunmaz**?

- A- Kloroplast B- Hücre zarı
C- Koful D- Sitoplazma

36- Yeşil bitkilerin aşağıda belirtilen kısımlarından hangisi renksizdir?

- A- Lökoplâst B- Kloroplâst
C- Kromoplast D- Koful

37- Bitki hücrelerinde bulunan plastitlerden lökoplast bitkinin ışık görmeyen kısımlarında bulunur.

Buna göre aşağıdaki bitki kısımlarından hangisinde lökoplast bolca bulunur?

- A- Çiçek B- Yaprak
C- Kök D- Gövde

38- Aşağıdakilerden hangisi lökoplâstın görevidir?

- A- Beslenme B- Boşaltım
C- Enerji üretimi D- Besin depo etme

39- Bitkilerin kökünde ve yumru gövdelerinde besin depo eden cisimcik hangisidir?

- A- Kloroplâst B- Ribozom
C- Lizozom D- Lökoplâst

40- Aşağıdakilerden hangisi bitki hücresinde büyük az sayıda, hayvan hücresinde küçük çok sayıda bulunur?

- A- Ribozom B- Golgi cisimciği
C- Koful D- E. Retikulum

41- Aşağıdaki bilgilerle ilgili olarak aşağıdakilerden hangisi doğrudur?

Analiz No	Analiz Sonucu	
	Glikoz (Besin)	Karbon dioksit
I	92	8
II	52	48
III	14	86

I- Bitki hücrelerinin kofulları genelde hayvan hücrelerinin kofullarından büyüktür.

II- Kofullar besin, atık madde ve su depolama gibi görevleri yerine getirir.

- A-Yalnız I doğru
B-Yalnız II doğru
C-Her ikisi de doğru
D-Her ikisi de yanlış

42- Kofulla ilgili olarak aşağıdaki ifadelerden hangisi **yanlıştır**?

A-İçlerinde besin, atık madde veya sıvı depolar.

B-Hem bitki hem de hayvan hücrelerinde bulunur.

C-Bitki hücrelerinde küçük, hayvan hücrelerinde büyüktür.

D-Hücre yaşlandıkça koful sayısı azalır.

43- Canlılar yaşamsal faaliyetleri için gerekli olan enerjiyi nereden karşılarlar?

- A-Besin B-Su
C-Madensel Tuz D-Hava

44- Bir hücre organelinin içeriği, 10'ar dakika arayla analiz edilmiş ve sonuçlar yukarıdaki tabloda gösterilmiştir.

Hücredeki bu organelin görevi nedir?

- A-Fotosentez
B-Solunum
C-Boşaltım
D-Sindirim

45- Aşağıdaki özelliklerden hangileri **sadece hayvan** hücresine aittir?

- I- Hücre zarı vardır
II- Sentrozomu vardır
III- Kloroplast bulundurulur
IV- Mitokondri vardır
A- IV B- II
C- I-II D- I-II-IV

46- Aşağıdaki ifadelerden hangileri hayvan hücresi için doğru, bitki hücresi için yanlıştır?

- I- Sentrozom bulundurulur.
II- Hücre çeperi bulundurulur.
III- Ribozom bulundurulur.
IV- Koful bulundurulur.
V- Lizozom bulundurulur.

- A- I B-I-II
C- III-V D- III-IV-V

47- Kuş, balık, böcek gibi canlıların vücut hücrelerinde, aşağıdaki hücresel yapılardan (organellerden) hangisi bulunmaz?

- A-Ribozomlar B-Plastitler
C-Lizozomlar D-Mitokondriler

48- Aşağıdakilerden hangisi bitki hücresinde bulunmaz?

- A-Sentrozom B-Hücre duvarı
C-Hücre zarı D-Lökoplâst

49- Bitki ve hayvan hücresinin farklılıkları ile ilgili olarak aşağıdakilerden hangisi **yanlıştır**?

Hayvan Hücresi Bitki Hücresi

- A- Plastit yok Plastit var
B- Hücre duvarı yok Hücre duvarı var
C- Sentrozom var Sentrozom yok
D- Koful büyük- az Koful küçük-çok

50- Aşağıdaki yapılardan hangileri sadece bitki hücrelerinde bulunur?

- I- Lökoplâst
II- Ribozom
III- Kloroplast
IV- Hücre çeperi

- A- I-II B- II-III
C- I-II-III D- I-III-IV

51- **Sadece bitki** hücresinde bulunup hayvan hücresinde bulunmayan yapılar hangi seçenekte doğru verilmiştir?

- A- Kloroplast – Hücre çeperi
B- Sentrozom – Hücre zarı
C- Koful – Lizozom
D- Mitokondri – Kloroplast

52- Klorofil bulunduran bir hücre aşağıdakilerden hangisini yapısında bulunduramaz?

- A-Ribozom B-Sentrozom
C-Koful D-Lizozom

53- Aşağıdakilerden hangileri **sadece bitki** hücrelerinde görülen özelliklerdir?

- I- Plastit bulundurma
II- Sentrozom bulundurma
III- Hücre çeperi bulundurma
IV- Büyük kofullara sahip olma

- A- IV B- II
C- I-II-III D- I-III-IV

54- Aşağıdaki organel çiftlerinden hangisi hem hayvan hem de bitki hücresinde bulunur?

- A-Sentrozom – Koful
B-Mitokondri – Plastit
C-Sentrozom – Ribozom
D-Lizozom – Ribozom

55- Soğan zarı ve kan hücreleri mikroskopta incelendiğinde görülen en belirgin fark aşağıdakilerden hangisidir?

- A-Çekirdekleri
- B-Zarları
- C-Sitoplazması
- D-Şekilleri

56- Aşağıdaki organellerden hangisi, süt, tükürük bezi gibi salgı hücrelerinde normalden daha çok bulunur?

- A-Mitokondri
- B-Golgi aygıtı
- C-Lizozom
- D-Koful

57- Hücrelerindeki golgi cisimciklerinin çalışmaması durumunda, vücut dokularında aşağıdaki olaylardan hangisinin gerçekleşmesi aksamaz?

- A-Tükürük üretilmesi
- B-Mukus sıvısı üretimi
- C-Protein üretimi
- D-Gözyaşı üretilmesi

58- Hücrede ribozomların görev yapmaması durumunda aşağıdakilerden hangisi ortaya çıkar?

- A-Protein sentezlenemez
- B-Enerji üretimi durur
- C-Artık maddeler atılamaz
- D-Hücre zarı geçirgenliğini yitirir

59 - Aşağıdaki seçeneklerden hangisinde organellerin görevi **yanlış** yazılmıştır?

- A-Ribozom → Protein sentezi yapma
- B-Mitokondri → Besinleri paketleme
- C-Lizozom → Besinlerin sindirimi
- D-Koful → Besin depo edilmesi ve boşaltım

60 - Bir hücrede protein sentezi ile ribozom arasındaki ilişkiye benzer ilişki hücre içi sindirimle aşağıdakilerden hangisi arasında vardır?

- A-Golgi cisimciği C-Sentrozom
- B-Lizozom D-E. retikulum

61- Aşağıdaki olaylarla Organelleri doğru şekilde eşleştiriniz.

- I- Besinlerin parçalanması
- II- Işık kullanılması
- III- Karbondioksit üretilmesi

- I II III
- A-Kloroplast Mitokondri Ribozom
- B- Mitokondri Lizozom Kloroplast
- C- Mitokondri Ribozom Kloroplast
- D- Lizozom Kloroplast Mitokondri

62- Aşağıdakilerden hangisi **yanlıştır**?

- A-Endoplazmik Retikulum, hücre içerisinde madde iletimini sağlar.
- B-Golgi cisimciği, hücre içerisinde oluşan maddelerin paketlenmesinde görev yapar.
- C-Ribozom, protein sentezinde görev yapar.
- D-Sentrozom, bitki hücrelerinin bölünmesinde görevlidir.

63- Canlılarla ilgili aşağıda verilen bilgilerden hangisi **yanlıştır**?

- A-Bütün canlılar gece ve gündüz solunum yapar
- B-Bitkiler gece ve gündüz solunum yapar
- C-Bitkiler gündüz fotosentez, gece solunum yapar.
- D-Hayvanlar fotosentez yapamaz.

64- Bitki ve hayvan hücresinde bulunan organellerle ilgili olarak aşağıda verilen karşılaştırmalardan hangisi **yanlıştır**?

	Bitki Hüc.	Hayvan Hüc.
A-Kloroplast	Var	Yok
B-Hücre zarı	Var	Var
C-Ribozom	Var	Var
D-E. retikulum	Yok	Var

65- Aşağıdaki mikroskopta ilgili verilen bilgilerden hangisi **yanlıştır**?

- A) Küçük hücreleri incelememize yarar.
- B) Objektifler farklı büyüklüklere ulaşmamızı sağlar.
- C) Oküler kısmı canlıyı bırakıp incelediğimiz kısımdır.
- D) Ayar düğmeleri ile oynayarak daha net görüntü elde edebiliriz.

66- Aşağıdaki araçlardan hangisi gözle görülmeyecek kadar küçük canlıları en iyi şekilde incelememizi sağlar?

- A) Periskop B) Mikroskop
- C) Teleskop D) Steteskop

67-

Aşağıda verilen olaylardan hangisi bitki hücrelerinde gerçekleşirken, hayvan hücrelerinde **gerçekleşmez**?

- A) Enerji üretimi
- B) Atık maddeleri depolama
- C) Besin üretimi
- D) Dış ortamdaki maddeleri hücre içine alma

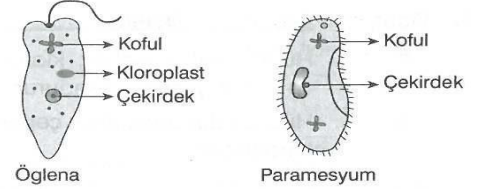
68-

Aşağıda verilen özelliklerden hangisi bir bitkinin bütün canlı hücrelerinde **ortak** olarak **görülmez**?

- A) Madde alışverişi yapma
- B) Çekirdek bulundurma
- C) Kloroplast bulundurma
- D) Enerji üretme

69-

Aşağıda öğlena ve paramezyum canlılarının şekilleri verilmiştir.

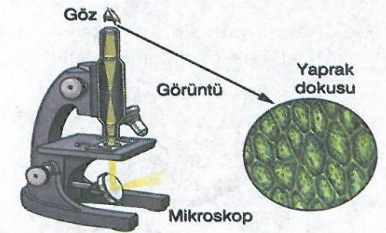


Buna göre aşağıdaki hangi özellik bu canlıların sadece birinde görülür?

- A) Fotosentezle besin üretme
- B) Tek hücreden oluşma
- C) Çekirdek bulundurma
- D) Koful bulundurma

70-

Mert, yapraktan aldığı bir kesiti mikroskopta incelediğinde, şekildeki görüntüyü fark ediyor.



Mert'in, bu deneyle ilgili olarak;

- I. Hücreler, farklı büyüklüğe sahip olabilir.
 - II. Hücreler gözle görülmeyecek kadar küçüktür.
 - III. Her hücrede farklı organeller bulunur.
- Şeklindeki ifadelerinden hangileri doğrudur?

- A) Yalnız II B) I ve II
- C) I ve III D) I, II ve III

1-C	21-C	41-C	61-D
2-A	22-B	42-C	62-D
3-C	23-A	43-A	63-C
4-A	24-B	44-B	64-D
5-A	25-C	45-B	65-C
6-B	26-B	46-A	66-B
7-C	27-A	47-B	67-C
8-B	28-B	48-A	68-C
9-A	29-A	49-D	69-A
10-D	30-B	50-D	70-B
11-B	31-C	51-A	71-
12-D	32-A	52-B	72-
13-B	33-C	53-D	73-
14-C	34-B	54-D	74-
15-C	35-A	55-D	75-
16-C	36-A	56-B	76-
17-B	37-C	57-C	77-
18-C	38-D	58-A	78-
19-A	39-D	59-B	79-
20-C	40-C	60-B	80-