

Adı ve soyadı:

No:

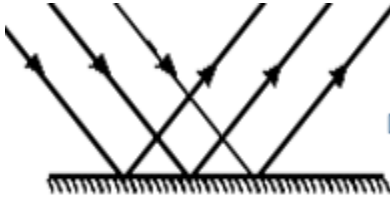
2014 – 2015 EĞİTİM ÖĞRETİM YILI ORTAOKULU
6.SINIFLAR BEP FEN BİLİMLERİ DERSİ 2. DÖNEM 1.YAZILI SINAVI

A. Aşağıdaki boşlukları verilen kelimelerden uygun olanı doldurunuz. (20p)

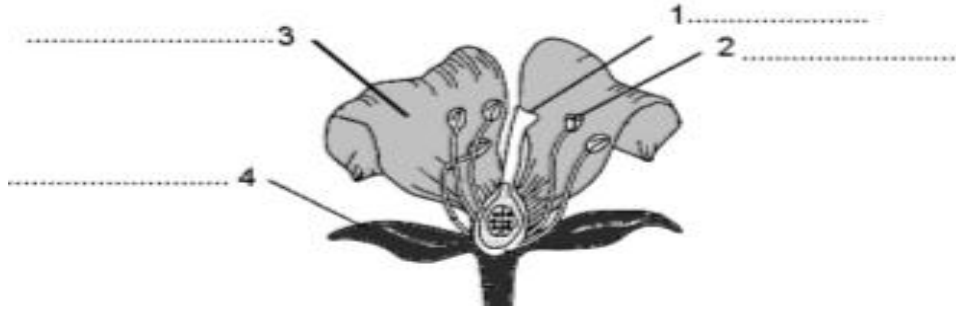
KATI-DALGALAR-ÜREME-KÖPÜK-SOGURULMA

- ✚ Canlıların neslinin devamı için kendine benzer canlılar oluşturmasına..... denir.
- ✚ Ses her yönde halinde yayılır.
- ✚ binalarda ses yalıtımında kullanılan bir malzemedir.
- ✚ Sesin maddeler tarafından emilmesine denir.
- ✚ Tanecikler arası mesafe en az olan maddedır.

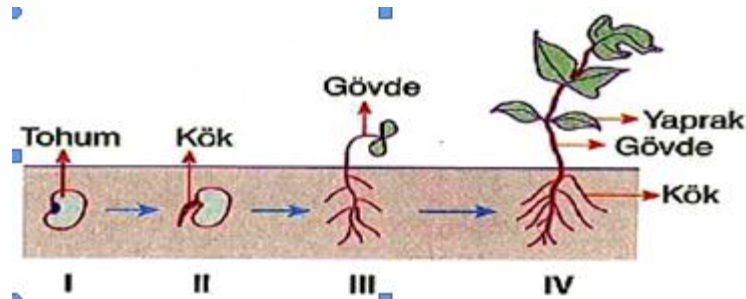
B.Aşağıda verilen yansıma şekillerinden hangisi DÜZGÜN YANSIMA hangisi DAĞINAK YANSIMA altlarına yazınız. (20p)



C.Aşağıda verilen çiçeğin kısımlarını doğru bir şekilde yazınız. (10p)



D.Aşağıdaki şekil bize neyi anlatmaktadır? Boşluklara yazınız. (10p)

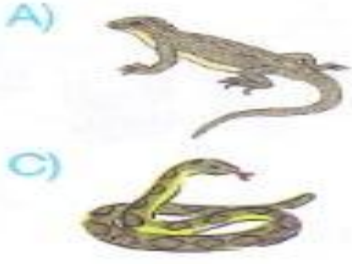


E.Aşağıdaki verilen test sorularını

cevaplayınız. (40p)

1.

Aşağıda verilen canlılardan hangisinde yavru bakımı görülür?

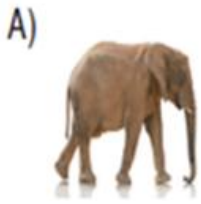


2. Yandaki resimde anlatılmak istenen olay, aşağıdakilerden hangisidir?

- A) Tozlaşma
- B) Çimlenme
- C) Polen oluşumu
- D) Döllenme



3. Aşağıda verilen canlılardan hangisi başkalaşım geçirir?



4. Yukarıda Efe iki bina arasında şekildeki gibi bağırmaktadır. Efe kendi sesini bağırdıktan bir süre sonra tekrar duyduğuna göre bunun sebebi sesin hangi özelliğidir?

- A) yansımaya
- B) yankı
- C) soğurulma
- D) yalıtım



.....
Fen Bilimleri Öğretmeni