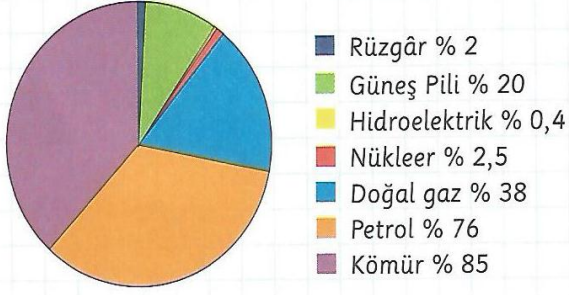


Adı :	201.. - 201.. EĞİTİM - ÖĞRETİM YILI ORTAOKULU 6. SINIFLAR FEN BİLİMLERİ DERSİ 2. DÖNEM 2. YAZILI SORULARI	TARİH:...../04/201...	
Soyadı :		PUAN	
Numarası : Sınıf:			

1.

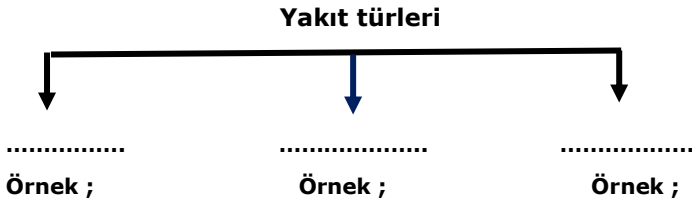


Enerji kaynaklarından atmosfere salınan karbondioksit oranları yukarıda verilmiştir. Buna göre ;

- Hangileri çevreye zarar vermeyen enerji kaynaklarıdır?
- Hangileri çevreye zarar veren enerji kaynaklarıdır?
- Yenilenebilir enerji kaynakları hangileridir?
- Yenilenemez enerji kaynakları hangileridir?

2. Yakıt nedir? Yakıt türlerini yazarak örnekler verelim.

Yakıt ;



3. Çizelgedeki maddeleri ısı iletimi yönünden sınıflandıralım.

Madde	Isı iletkeni	Isı yalıtkanı
Hava		
Cam yünü		
Plastik köpük		
Demir		
Tahta		
Cam		
Yün		
Pamuk		
Bakır		
Taş yünü		

4.



Kış

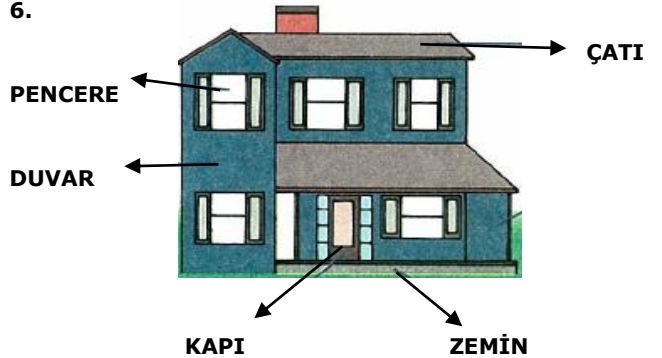
Yaz

- Yukarıdaki resimler üzerinde kış ve yaz mevsimindeki ısı akış yönlerini **çizerek** gösteriniz.
- Yalıtımın kışın ve yazın yaşadığımız ortamlarda nasıl bir fayda sağladığını açıklayalım.

5. Aşağıda boş bırakılan yerleri sürat formülünü kullanarak doldurunuz.

Araç	Alınan yol m	Zaman s	Sürat m/s
Eşek	40	40
Traktör	50	2
Hacı murat	20	5
Otobüs	70	7
Hızlı tren	48	4

6.



Şekildeki evinize ısı yalıtımı yaptırmak istiyorsunuz. Evinizin bölümlerine hangi tür yalıtım malzemesi kullanabileceğinizi yazınız.

- ÇATIDA ;.....
- ZEMİNDE ;.....
- DIŞ DUVARDA ;.....
- KAPIDA ;.....
- PENCEREDE ;.....

7.



Kelebek

Kurbağa

Şahin



Kertenkele

Sincap

tavuk



Sinek

Penguen

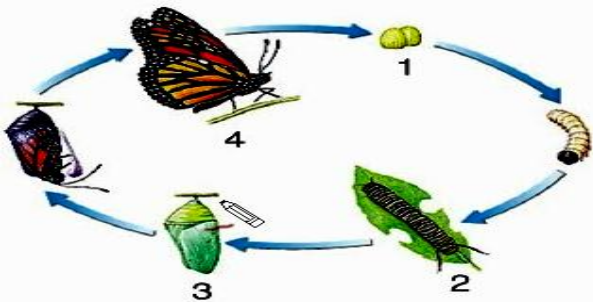
Yılan

Yukarıdaki resimlerde görülen hayvanlardan hangisi veya hangileri;

- Yumurtıyla çoğalır?
- Doğurarak çoğalır?
- Yavrularına bakar?
- Başkalaşım geçirir?

Not ; Numaralarını yazmanız yeterli.....

8.



Kelebeğin yaşam döngüsünde numaralandırılmış bölümlerin isimlerini yazınız.

- 1 ; 2 ;
- 3 ; 4 ;

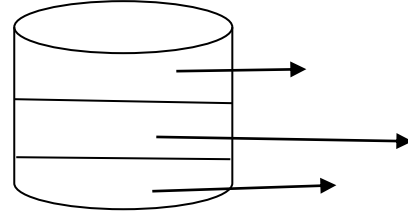
9. Aşağıda verilen canlıların üreme çeşitlerini tabloya işaretleyiniz.

Canlı	Tomurcuklanma	Bölünerek	Yenilenme	Vejetatif
Deniz yıldızı				
Hidra				
Yassı Solucan				
Kertenkele				
Bakteri				
Kavak				
Elma				

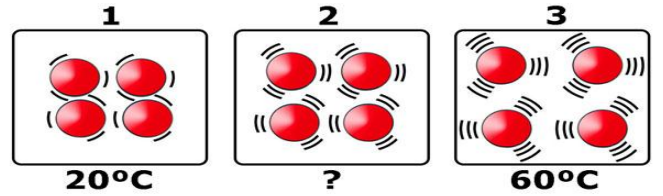
10.

Madde	Kütle (gr)	Hacim (cm ³)	Yoğunluk (gr/cm ³)
A	40	10	
B	25	5	
C	20	40	

Tabloda kütle ve hacimleri verilen ve birbirine karışmayan üç sıvı bir kaba konularsa nasıl sıralanırlar? Yoğunluklarını kullanarak şekil üzerinde gösteriniz.

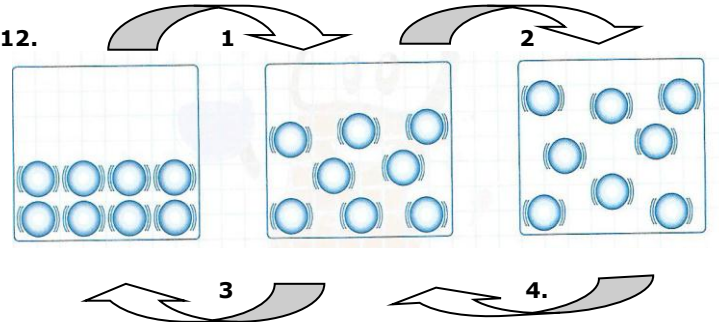


11.



Şekilde bir bakır teli oluşturan tanecikler ve sahip oldukları sıcaklıklar gösterilmiştir. **Buna göre 2. tanecik modelinin sıcaklığı kaç °C olabilir?**

12.



- 1 numaralı olay 2 numaralı olay
 - 3 numaralı olay 4 numaralı olay.....
- 1 numaralı olayda madde ısı
 - 2 numaralı olayda madde ısı
 - 3 numaralı olayda madde ısı
 - 4 numaralı olayda madde ısı

13.

Öğrenci	DENEY KOŞULLARI			DENEY SONUCU
Akif	Islak pamuk	Havasız ortam	Uygun sıcaklık	Çimlenme olmuyor
Kübra	Islak pamuk	Hava alabiliyor	Soğuk ortam	Çimlenme olmuyor.
İrem	Kuru pamuk	Hava alabiliyor	Uygun sıcaklık	Çimlenme olmuyor
Çiğdem	Islak pamuk	Hava alabiliyor.	Uygun sıcaklık	Çimlenme oluyor

Öğrencilerin çimlenme ile ilgili yaptığı deneyler tablodaki gibidir. Bu bilgilere göre **çimlenmede suyun etkisi** hangi öğrencilerin deneyleri ile açıklanabilir?

BAŞARILAR

..... Fen Bilimleri Öğretmeni