

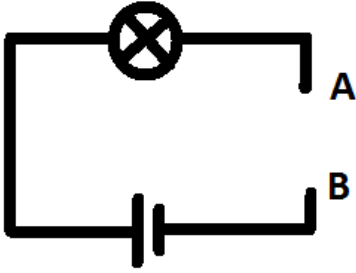
ADI SOYADI:

NUMARASI:

SINIFI:6/

PUANI:

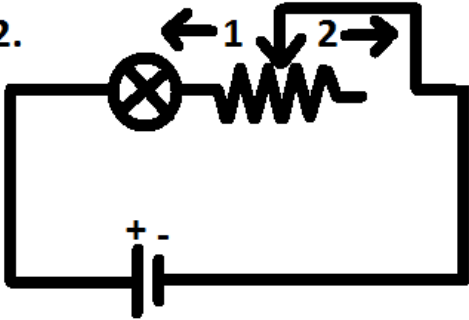
1.



Şekildeki elektrik devresinde A-B arasına aşağıdakilerden hangisini koyarsak lamba yanmaz?

- a) Tuzlu Su b) Sirke
c) Alkollü su d) Çeşme suyu

2.



Şekildeki elektrik devresinde reostanın sürgüsü 2 yönünde hareket ettirilirse, lambanın parlaklığı ve elektrik devresinin direnci nasıl değişir?

	<u>DİRENÇ</u>	<u>LAMBANIN PARLAKLIĞI</u>
a)	Artar	Azalı
b)	Artar	Artar
c)	Azalı	Artar
d)	Azalı	Azalı

3. I. Yıldırım ve şimşek olaylarının gerçekleşmesi

II. Neon lamba ile reklam tabelalarının aydınlatması

Şevval Fen bilimleri dersinde verilen ödev için yukarıdaki örnekleri veriyor.

Şevval ödevini doğru olarak yaptığına göre ödev konusu nedir?

- a) Yalıtkan maddelerin elektrik enerjisinin zararlarından koruduğu durumlara örnekler
b) Yalıtkan maddelerin günlük hayattaki kullanım alanları
c) İletken maddelerin günlük hayattaki kullanım alanları
d) Yalıtkan maddelerin iletkenleştiği durumlara örnekler

4. Aşağıdaki maddelerden hangisinin direnci, diğerlerine göre daha büyüktür?

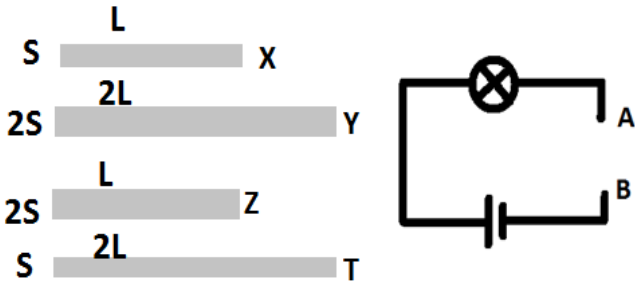
- a) Nikel-krom
b) Plastik
c) Demir
d) Gümüş

5. Madenin elektrik enerjisinin iletimine karşı gösterdikleri zorluğaI.....denir. Birimi ..II... dur.

Yukarıdaki bilgide I ve II ile götse-tilen yerlere hangi seçenekteki kavramlar yazıldığında bilgi doğru tamamlanır?

I	II
a) Direnç	Dinamometre
b) Gerilim	Ohm
c) Reosta	Değişken direnç
d) Direnç	Ohm

6.



Aynı maddelerden yapılmış X,Y,Z ve T tellerinden hangisi elektrik devresinde A-B uçları arasına bağlanırsa devredeki lambanın parlaklığı en fazla olur?

- a) X b) Y c) Z d) T

7.

I. Frenine basılmış yavaşlayan otobüs

II. Ağaçtan düşen elma

III. Sabit süratle yere inen paraşütçü

Yukarıda verilen durumlardan hangisi ya da hangilerinde cisim dengelenmiş kuvvetlerin etkisi altındadır?

- a) Yalnız III c) I ve II
b) II ve III d) I,II ve III

8. Aşağıdakilerden hangisi döllenme bakımından diğerlerinden farklı özelliğe sahiptir?

- a) Kedi b) Kurbağa
c) Penguen d) Kaplumbağa

9. I. Kekin pişirilmesi

II. Dondurmanın erimesi

III. Gök kuşağını oluşması

IV. Sütün ekşimesi

V. Camın kırılması

Yukarıdaki olaylardan hangilerinde maddenin kimliği değişmemiştir?

- a) I ve IV c) II ve III
b) II,III ve V d) I,III ve IV

10. I. Tanecikleri arasında çok fazla boşluk vardır

II. Tanecikleri titreşim ve öteleme hareketi yapar.

III. Maddenin en düzensiz halidir

Bir maddenin fiziksel haline ait özellikler yukarıdaki gibi olduğuna göre, bu madde aşağıdakilerden hangisi veya hangileridir?

- a) Hava b) Su
b) Yağ d) Demir

11. Uzun kemiğin yapısında olup da kısa ve yassı kemiğin yapısında olmayan kısım hangisidir?

- a) Kırmızı kemik iliği
b) Sarı kemik iliği
c) Sert kemik dokusu
d) Süngerimsi kemik dokusu

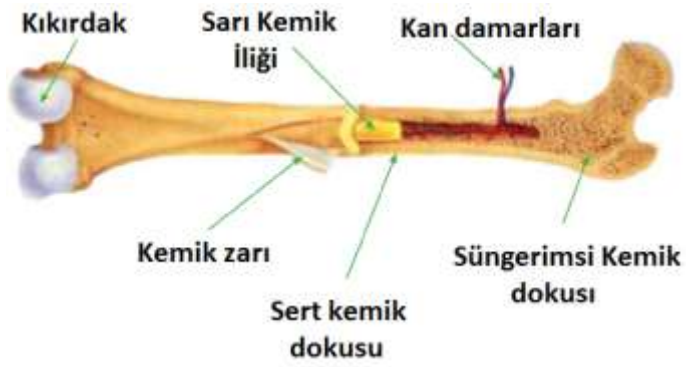
12. Aşağıdaki ifadelerden hangisi yanlıştır?

- a) Kalp, kanı vücuda pompalar
b) Kalbimiz 4 odacıklıdır.
c) Kalbimizin sağ tarafında temiz kan, sol tarafında kirli kan vardır.
d) Kalbimizde kulakçıklarla karıncıklar arasında tek taraflı açılan kapakçıklar vardır.

13. Aşağıdakilerden hangisi dolaşım sistemi organı değildir?

- a) Kalp c) Damarlar
b) Kan d) Kaslar

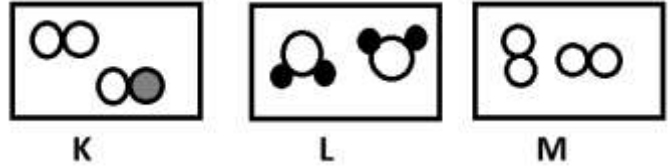
14.



Kemiğin kalınlaşmasını sağlayan, kırıldığında onarılmasını sağlayan kısım hangisidir?

- a) Kıkırdak b) Sarı Kemik İliği
c) Kemik Zarı d) Sert kemik dokusu

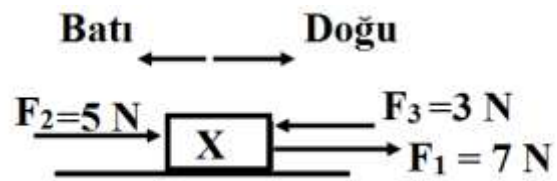
15.



Yukarıda K, L ve M maddelerinin tanecik modelleri verilmiştir. Buna göre aşağıdaki ifadelerden hangisi söylenemez?

- a) L ve M maddeleri saf maddelerdir.
b) K maddesi karışımdır.
c) M maddesi molekül yapıli elementtir.
d) K maddesi saf maddedir

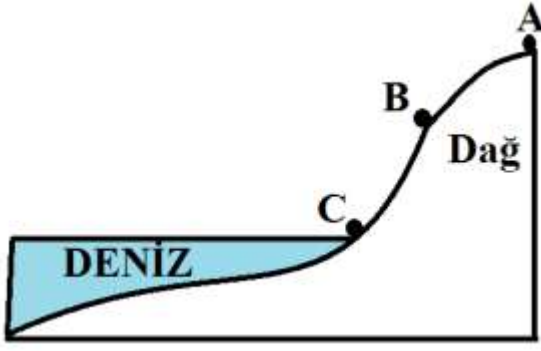
16.



X cisminde etki eden kuvvetler gösterilmiştir. Buna göre X cisminde etki eden bileşke kuvvetin yönü ve büyüklüğü aşağıdakilerden hangisidir?

- a) Doğu yönünde, 15 N
b) Batı yönünde, 15 N
c) Doğu yönünde, 9 N
d) Doğu yönünde, 5 N

17.



Dinamometrenin ucuna asılan bir cisim A,B ve C noktalarında ayrı ayrı ölçülüyor.Bu durumla ilgili aşağıdaki ifadelerden hangisi doğrudur?

- a) Ağırlık değişmeyen madde miktarı olduğu için üç noktada da aynıdır.
- b) Deniz seviyesinden yukarılara doğru çıkıldıkça ölçülen ağırlık artar.
- c) A,B ve C noktalarında cismin kütesi farklıdır.
- d) Cisim en ağır C noktasında gelir.

18. Ali: Çiçeğin renkli ve kokulu kısmına çanak yaprak denir.

Ayşe:Polenlerin dişi organın tepeciğine taşınmasına tozlaşma denir.

Yukarıdaki bilgilerden hangisi doğrudur?

- a) İkisi de doğrudur.
- b) İkisi de yanlıştır.
- c) Ali yanlış, Ayşe doğru bilgi vermiştir.
- d) Ayşe yanlış,Ali doğru bilgi vermiştir.

19. Aşağıdaki özelliklerden hangisi hayvan ve bitki hücresinde ortaktır?

- a) Hücre duvarı bulundurma.
- b) Klorofil bulundurma
- c) Köşeli şekle sahip olma
- d) Hücre zarı bulundurma

20. Burhan öğretmen öğrencilerinden iskeletin görevini söylemelerini istiyor.

Hangi öğrencinin verdiği bilgi yanlıştır?

- a) İç organlarımızı dışarıdan gelen etkilere karşı korur.
- b) Hareket etmemizi sağlar.
- c) Kan hücresi üretir.
- d) Hücrelere oksijen taşır.

Başarılar Dilerim
Burhan AY
Fen Bilimleri Öğretmeni