

ADI		ORTAOKULU ERDOĞAN BULUT	2014 -2015	
SOYADI			2. DÖNEM	1. YAZILI
SINIFI - NO	6/		TARİH MART 201....
DERŞ	FEN BİLİMLERİ		NOT	

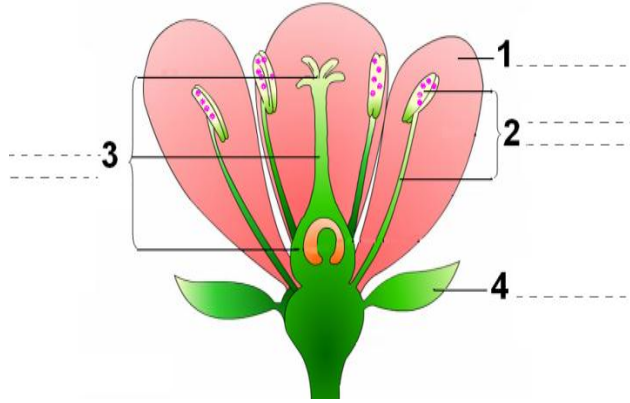
A Aşağıdaki tabloda hayvanlar ve özellikleri verilmiştir. Verilen özellik hangi canlıya ait ise karşısına X koyunuz.

6
Puan

Hayvanlar	Yılan	inek	Hamsi
İç döllenme			
Dış döllenme			
Yumurta ile çoğalır			
Doğurarak çoğalır			
Yavru bakımı			

B Aşağıdaki resimde bir çiçek verilmiştir. Çiçeğin bölümlerini numaraların yanlarına yazınız.

8
Puan



C Aşağıda resmi verilen eşeysiz üreme yapan canlıları ve verilen eşeysiz üreme çeşitleri ile eşleştiriniz.

8
Puan



Deniz yıldızı Armut ağacından koparılan dal Sünger Amip

Tomurcuklanarak üreme	Bölünerek Üreme	Vejetatif üreme	Yenilenme

D Aşağıda verilen kelimelerle, bu kelimelerin karşılığı değişimleri işaretleyiniz.

10
Puan

Gözlenen olay	F.D	K.D
Dondurmanın erimesi		
Patatesin kızarması		
Elmanın çürümesi		
Odunun kırılması		
Demirin paslanması		
Şekerin suda çözünmesi		
Kolonyanın buharlaşması		
Sütten yoğurt oluşması		
Hamurun mayalanması		
Yağmurun oluşması		

E Aşağıdaki boşlukları uygun kelimelerle doldurunuz.

8

Taç yaprak	Eşeyli üreme	oksijen	Çanak yaprak	Başçık
soğurulma	parlak	döllenme	tozlaşma	tepecik

- 1- Polenlerin, çeşitli etkenlerle dişi tepesine taşınmasınadenir.
- 2- Sesin maddeler tarafından emilmesine denir.
- 3- Canlıların nesillerini devam ettirmesi için kendilerine benzer yapılar oluşturmalarına denir.
- 4- Çimlenme için; su, hava ve gereklidir.
- 5- yüzeyler ışığı daha iyi yansıtır.
- 6- Üreme hücrelerinin birleşmesine..... denir.
- 7- Çiçekte bulunan yeşil renkli yaprak.....olarak adlandırılır.
- 8- Eşey hücreleri olmadan yapılan üremeyeüreme denir.

1)



Ali

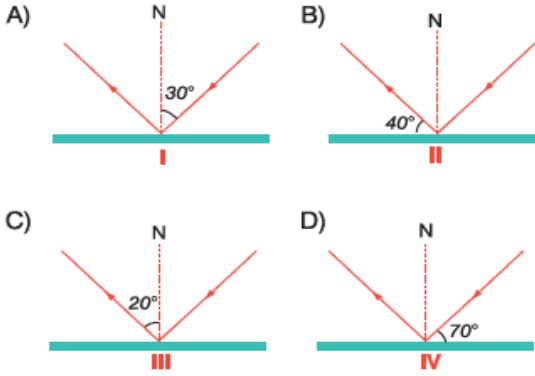
Ali'nin şekildeki düzenekte kediye görebilmesi için en az kaç tane düz ayna kullanması gerekir?

- A) 1 B) 2 C) 3 D) 4

2) Yoğunluğu 75 g/cm^3 olan bir karışımın hacmi 5 cm^3 ise, bu karışımın kütlesi kaç gramdır?

- A)10g B)15g C)20g D)25g

3) Aşağıda bir yüzeyden yansımaları verilen ışık ışınlarından hangisinin gelme açısı en büyüktür?

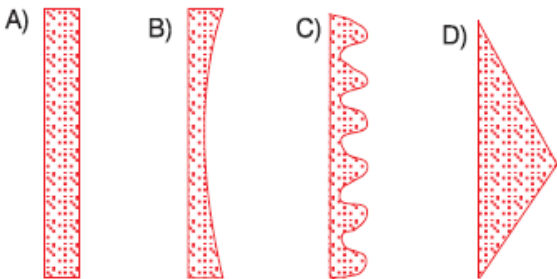


4) Yumurta ile çoğalır. Yavru bakımı yoktur. Yavrular anneleri tarafından belli bir süre korunur.

Buna göre, bu canlı aşağıdakilerden hangisidir?

- A) Kedi B) Köpek
C) Aslan D) Timsah

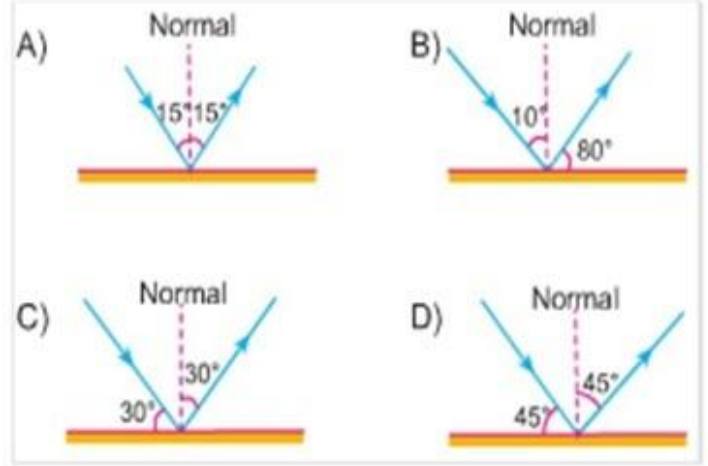
5) Aşağıda yüzey kesitleri verilen aynı maddeden yapılmış cisimlerden hangisi sesi en iyi soğurur?



6) Bitkilerde yumurtalığın gelişip besin depo etmesi ile oluşan yapıya ne ad verilir?

- A) Yaprak B) Çiçek
C) Polen D) Meyve

7) Aşağıdaki düzlem aynalara gelen ışık ışınlarından hangisinin izlediği yol yanlıştır?



8) Toprağa atılan bir tohumun çimlenmesi için

aşağıdakilerden hangisine ihtiyacı yoktur?

- A) Sıcaklık B) Işık C) Oksijen D) Nem (su)

9)

	Madde	Saydam	Yarı saydam	Saydam olmayan
I	Porselen			✓
II	Cam	✓		
III	Yağlı kâğıt		✓	
IV	Tahta		✓	

Yukarıdaki tabloda bazı maddelerin ışığı geçirme özellikleri gösterilmiştir.

Buna göre, hangi numara ile verilen madde yanlış işaretlenmiştir?

- A) I B) II C) III D) IV

10) Aşağıdaki hangi madde çifti arasında keskinlikle ısı alış verışı olur?

- A) 5 kg kütleli buz 1 kg kütleli buz
B) 2 g/cm^3 öz kütleli cisim 1 g/cm^3 öz kütleli cisim
C) $0 \text{ }^\circ\text{C}$ taki su $0 \text{ }^\circ\text{C}$ taki buz
D) $30 \text{ }^\circ\text{C}$ taki su $100 \text{ }^\circ\text{C}$ taki buhar