
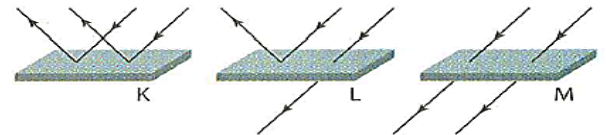


6. SINIF

- 1) Düzlem aynada yansıma kuralları ile ilgili,
- Ayna ile 90° lik açı yapacak şekilde çizilen hayali çizgiye aynanın normali denir.
 - Aynaya gelen ışın, aynadan yansıyan ışın ve aynanın normali aynı düzlemedir.
 - Gelme açısı, yansıma açısına eşittir.
- yargılarından hangisi ya da hangileri doğrudur?
- A) Yalnız I
B) I ve II
C) I ve III
D) I, II ve III

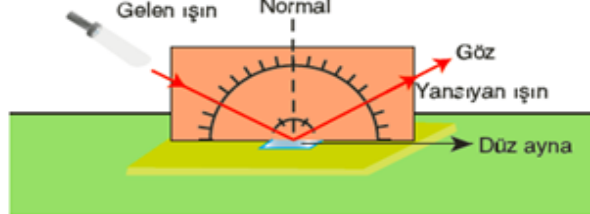
- 2)  Çiçekli bir bitkinin dişi üreme organında bulunan, polenlerin yapıştığı bölümdür.
- Baran, yukarıda çiçekli bir bitkiye ait hangi yapının özelliği hakkında bilgi vermiştir?
- A) Tepecik
B) Başcık
C) Dişicik borusu
D) Yumurtalık

- 3) Halı, beton, cam, mermer zeminlerinden hangisinde yürürken en az ses çıkar?
- A) Beton
B) Cam
C) Mermer
D) Halı

- 4) 
- Yukarıdaki şekilde K, L ve M maddeleri ile üzerlerine gönderilen ışık ışınlarının etkileşimi modellenmiştir.
- Buna göre, K, L ve M maddelerinin ışığı geçirme bakımından türleri hangi seçenekte doğru verilmiştir?
- | | K | L | M |
|----|-------------|-------------|--------|
| A) | Opak | Opak | Saydam |
| B) | Opak | Yarı saydam | Saydam |
| C) | Yarı saydam | Opak | Saydam |
| D) | Saydam | Yarı saydam | Opak |

- 5) Aşağıdaki olaylardan hangisinde maddenin yalnızca fiziksel özellikleri değişir?
- A) Camın kırılması
B) Kağıdın yanması
C) Demirin paslanması
D) Gümüş kolyenin kararması

- 6) I. Kaynaktan çıktıktan sonra dalgalar halinde yayılır.
II. Yayılması için maddesel ortam gerekir.
III. Boşlukta yayılmaz.
- Ses ile ilgili yukarıdaki bilgilerden hangileri doğrudur?
- A) I ve II
B) I ve III
C) II ve III
D) I, II ve III

- 7) 
- Yukarıdaki deneyi yapan bir öğrenci aşağıdakilerden hangisine ulaşamaz?
- A) Gelen ışın, yansıyan ışın ve normal aynı düzlemedir.
B) Işık soğurulabilir.
C) Gelen ışın ile yansıyan ışının açıları eşittir.
D) Işık parlak yüzeyden yansır.

- 8) Aşağıdaki özelliklerden hangisi ışık ile sesin ortak özelliğidir?
- A) Duyulabilir olma
B) Boşlukta yayılma
C) Görülebilir olma
D) Enerji türü olma

- 9) Gaz maddelerin tanecikleri arasındaki boşluklar çok fazla olduğundan gazlar▲.....
- Yukarıdaki cümlede ▲ sembolü ile gösterilen yere aşağıdakilerden hangisi yazılırsa doğru olarak tamamlanır?
- A) belirli şekle sahiptir.
B) belirli hacme sahiptir.
C) sıkıştırılabilir.
D) cisim haline getirilebilir.

- 10) Aşağıdaki seçeneklerden hangisi, inşaatlarda kullanılan ses yalıtım yöntemlerinden biri değildir?
- A) Pencerelemin metal çerçeveli yapılması
B) Duvarlarda hava boşlukları çok olan gaz betonun kullanılması
C) Dış cephenin köpükle kaplanması
D) Çatıların cam yünü ile kaplanması

11)

I. kutucuk	II. kutucuk
Köpek	?
?	Balık
At	Kurbağa

I. kutucuğa iç dölleme, II. kutucuğa dış gelişme yapan hayvanların isimleri yazıldığına göre “?” işaretli yerlere aşağıdakilerden hangisi yazılabilir?

	I. kutucuk	II. kutucuk
A)	Koyun	Kuş
B)	Kedi	Yunus
C)	İnek	Balina
D)	Fok	Yarasa

12)

Aşağıda verilen canlılardan hangisi başkalaşım geçirir?



13) Eşeyssiz üreme sürecinde, aşağıda verilen olaylardan hangisi meydana gelmez?

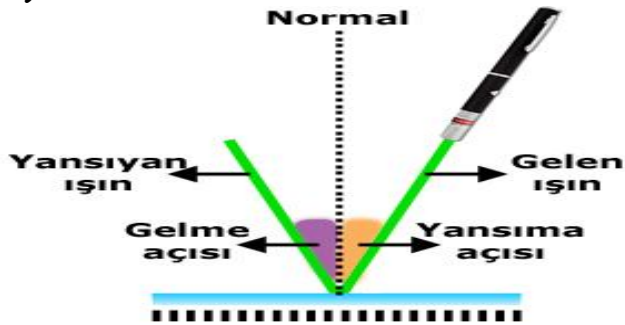
- A) Üreme hücrelerinin dölleme
- B) Eşeyssiz üreyen canlıların oluştuğu canlıya tıpatıp benzemesi
- C) Büyüme ve gelişme
- D) Ana canlının vücudundan ayrılan hücre veya vücut parçalarından yeni canlı oluşması

14)

Aşağıdaki gruplardan hangisinde yavru gelişimi yumurta içinde gerçekleşmez?

- A) Yılan
- B) Serçe
- C) Timsah
- D) Kedi

15)



Ayça aynadaki yansıma ile ilgili şekildeki çizimi yapıyor. Öğretmeni Ayça'nın çiziminde hata olduğunu söylüyor. Ayça çiziminde nasıl bir değişiklik yaparsa yansıma ile ilgili doğru bir çizim yapmış olur?

- A) Gelen ışın ile yansıyan ışın yazıları yer değiştirmeli
- B) Normal ayna yüzeyine dik çizilmemeli
- C) Gelme açısı ile yansıma açısı yazıları yer değiştirmeli
- D) Gelen ışın ile gelme açısı yer değiştirmeli

16) Aşağıdaki ifadelerden hangisi yanlıştır?

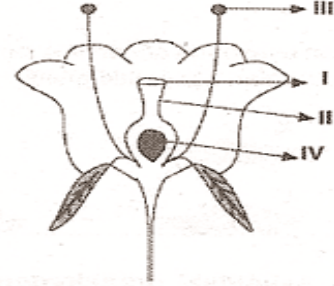
A) Odunun kesilmesi fiziksel değişimdir.

B) 75 gr kütleli 25 cm³ lük bir cismin yoğunluğu 3 gr/ cm³ tür.

C) Demirin paslanması kimyasal değişimdir.

D) Gazlar sadece öteleme hareketi yapar.

17)

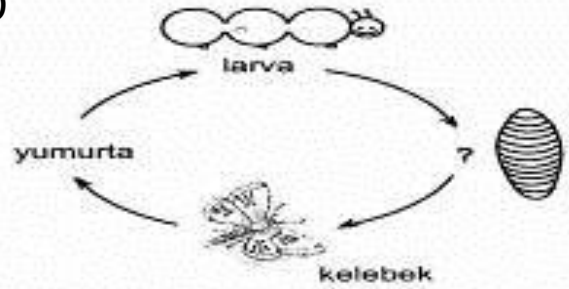


Yukarıdaki şemada bir çiçeğe ait bazı kısımlar I, II, III ve IV ile numaralandırılmıştır.

Buna göre, zigot gelişimi numaralandırılmış kısımlardan hangisinde gerçekleşir?

- A) I
- B) II
- C) III
- D) IV

18)



Yukarıda başkalaşım geçiren bir kelebeğin hayat döngüsü verilmiştir. Buna göre döngüde (?) yere aşağıdakilerden hangisi yazılmalıdır?

- A) Pupa
- B) Ergin
- C) Tırtıl
- D) Zigot

19)

Tek hücrelilerde gerçekleşir.	Ana canlının vücudunda bir çıkıntı oluşur.	Bitkilerde gerçekleşir.
?	Bölünme ile üretilir.	Bira mayasında görülür.

Yukarıdaki tabloda tarama şekline göre eşeyssiz üreme çeşitleri ile ilgili bilgi verilmiştir.

Buna göre “?” ile gösterilen yere aşağıdakilerden hangisi getirilir?

- A) Yeni oluşan canlı ana canlı ile birlikte ya da ayrı olarak yaşayabilir.
- B) Canlıların eksik kısımlarını yeniden oluşturarak üremesidir.
- C) Omurgasız hayvanlarda gerçekleşir.
- D) Bitkinin kök, gövde, yaprak gibi kısımlarından yeni bitki oluşmasıdır.

20)



Yukarıda kelebeğe ait başkalaşım evreleri görülmektedir.

Bu karışık halde verilen başkalaşım evrelerinin **düzenli** şekilde sıralaması aşağıdakilerden hangisinde verilmiştir?

- A) 1-2-3-4
B) 3-2-4-1
C) 3-2-1-4
D) 2-1-3-4


21)

	Yumurta ile spermin birleşmesi ile oluşan yapıya zigot denir.
	Anne karnında 22 haftalık bebeğe embriyo denir.
	Yarasa yumurtlayarak çoğalır.
	Çiçekli bitkilerin üreme organı çiçektir.
	Erkek organdaki polenlerin dişicik tepesine taşınmasına döllenme denir.

Yukarıdaki ifadelerin kaç tanesi doğrudur?

- a. 1
b. 2
c. 3
d. 4

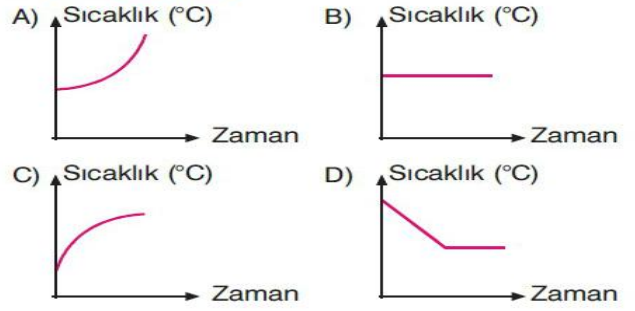
22) Tabloda iki canlının üreme ve gelişme özellikleri verilmiştir.

ÖZELLİKLER CANLILAR	Doğurarak mı çoğalır?	Başkalaşım geçirir mi?
● canlısı	Hayır	Evet
	Evet	Hayır

Aşağıdaki resimlerden hangisi ● canlısı yerine yapıştırılabilir?



23) Aşağıdaki grafiklerden hangisi ısı alan bir maddeye ait **olamaz**?



24) Yanda verilen çiçek kısımlarından hangisi renk ve kokularıyla böcekleri çiçeğe çekerek tozlaşmaya yardım eder?



- A) Dişi üreme organı
B) Çanak yapraklar
C) Erkek üreme organı
D) Taç yapraklar

25) I. Boş bir oda, spor salonu vadi gibi yerlerde bağırdığımızda sesin tekrar duyulması

II. Çalar saatin çıkardığı sesin saat yönle sarıldığında daha az duyulması

III. Bir engelle karşılaşan sesin yayılma doğrultusunu değiştirmesi

6. Yukarıda verilen durumlar ses dalgalarının madde ile etkileşmesi ile ilgili olarak hangi olaylarla açıklanabilir?

I

II

III

- A) Soğurulma Yansımaya Yankı
B) Yankı Yansımaya Soğurulma
C) Yankı Soğurulma Yansımaya
D) Yansımaya Soğurulma Yankı