

ADI :
SOYADI :

SINIF :
NUMARA :

201...201.. 6.SINIF FEN VE TEKNOLOJİ DERSİ I.DÖNEM III.SINAV SORULARI

1)

▲ : Elmanın çürümesi

● : Yumurtanın kırılması

Yukarıdaki olaylarda gerçekleşen değişimlerin türü hangi seçenekte doğru verilmiştir?

- | | |
|-------------|----------|
| ▲ | ● |
| A) Fiziksel | Fiziksel |
| B) Fiziksel | Kimyasal |
| C) Kimyasal | Fiziksel |
| D) Kimyasal | Kimyasal |

2)

Aşağıdakilerden hangisi kimyasal değişimlere örnek verilebilir?

- A) Şekerin suda çözünmesi
B) Suyun buza dönüşmesi
C) Cam bardağın kırılması
D) Yaprağın çürümesi

3)

Sorular	Belirli bir şekli var mı?	Belirli bir hacmi var mı?	Öteleme hareketi yapar mı?
I	Hayır	Evet	Evet
II	Evet	Evet	Hayır
III	Hayır	Hayır	Evet

Tablodaki sorulara maddenin üç hâli için cevaplar verilmiştir.

Buna göre I, II ve III numaraları ile gösterilen maddenin hâlleri aşağıdakilerden hangileridir?

- | | | | |
|----|------|------|------|
| | I | II | III |
| A) | Katı | Sıvı | Gaz |
| B) | Gaz | Sıvı | Katı |
| C) | Sıvı | Katı | Gaz |
| D) | Gaz | Katı | Sıvı |

4) Aşağıdaki seçeneklerden hangisi, inşaatlarda kullanılan ses yalıtım yöntemlerinden biri değildir?

- a) Pencerelerin metal çerçeveli yapılması
b) Duvarlarda hava boşlukları çok olan gaz betonun kullanılması
c) Dış cephenin köpükle kaplanması
d) Çatıların cam yünü ile kaplanması

5) I. Taneciklerinin arasında boşluk yoktur.

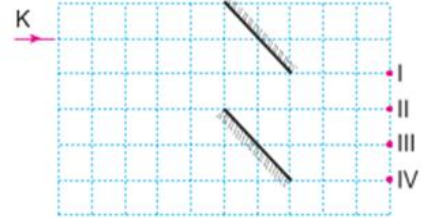
II. Belli bir şekli vardır.

III. Tanecikler titreşim hareketi yapar.

Yukarıda özellikleri verilen madde aşağıdakilerden hangisi olabilir?

- a) Hava b) Su c) Cam vazo d) Alkol

6)



Eşit karelere bölünmüş düzlemde K ışını şekildedeki gibi gönderiliyor.

Buna göre; K ışını yansımalarından sonra hangi noktadan geçer?

- A) I B) II C) III D) IV

7)



Şekil - I



Şekil - II

Yukarıdaki şekillerde boş oda ve eşyalı oda fotoğrafları gösterilmiştir. Oda içerisinde yüksek sesle konuşulduğunda boş odada ses yankılanırken, eşyalı odada ise ses yankılanmaz.

Bu olayın sebebi aşağıdakilerden hangisidir?

- A) Oda içerisindeki eşyalar sesin soğurulmasını sağlar.
B) Boş odada ses yayılmaz.
C) Eşyalar odada sesin yankılanmasını sağlar.
D) Eşyalı odada ses çok fazla yansımaya uğrar.

8)

	Kütle (g)	Hacim (cm ³)
A)	50	5
B)	4	1
C)	300	150
D)	15	5

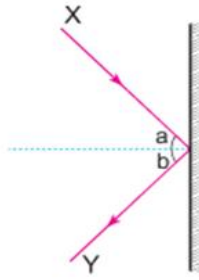
Tabloda kütle ve hacimleri verilen maddelerden hangisinin yoğunluğu en büyüktür?

9) Aşağıda verilen maddelerden hangisinin **sıkıştırılma** özelliği en **fazladır**?

- a) Oksijen gazı b) Zeytinyağı c) Mantar d) Demir

10)

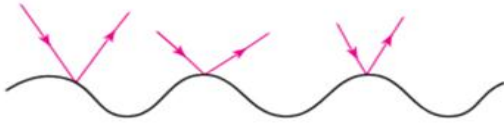
Yukarıdaki şekilde bir ışık ışınının yansımaları gösterilmiştir.



Buna göre; yansıma olayında harflendirilmiş kısımlar ile ilgili aşağıdakilerden hangisi **yanlıştır**?

- A) a açısı gelme açısıdır.
B) b açısı yansıma açısıdır.
C) Y ışını yansıyan ışındır.
D) a açısı b açısına her zaman eşit olamaz.

11)



Şekildeki görselde yüzey üzerine düşen ışık ışınlarının yansımaları gösterilmiştir.

Yapılan yansıma ile ilgili aşağıdakilerden hangisi **yanlıştır**?

- A) Cisimlerin net görüntüsü oluşur.
B) Pürüzlü yüzeylerde gerçekleşir.
C) Dağınık yansımadır.
D) Gelme açısı yansıma açısına eşittir.

12)

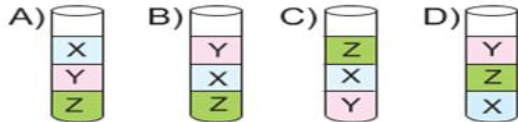
$$X = 0,9 \text{ g / mL}$$

$$Y = 0,7 \text{ g / mL}$$

$$Z = 1,2 \text{ g / mL}$$

Yukarıda X, Y ve Z sıvılarının yoğunlukları verilmiştir. Samet bu sıvıları silindirik bir kaba dolduruyor.

Sıvıların kap içerisinde sıralanışı aşağıdakilerden hangisidir?



13) Hangisinde ses **yayılmaz**?

- a) Su b) Hava c) Boşluk d) Demir

14) Kan hücrelerini yazınız

-
-
-

15)

Cisim	Alınan Yol	Zaman
X	100 m	25 s
Y	500 m	125 s
Z	2 km	200 s

Tabloda X, Y ve Z cisimlerinin belirli zamanlarda aldıkları yollar verilmiştir. Buna göre bu cisimlerin hızlarının doğru sıralaması nasıl olmalıdır?

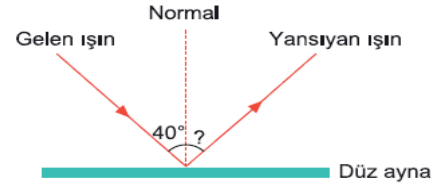
- a) $X=Y=Z$ b) $X=Y>Z$ c) $X=Y<Z$ d) $X<Y<Z$

16) Esra, değişik canlılardan aldığı hücre örneklerini mikroskopta incelemektedir.

Aşağıdaki yapılardan hangisini gördüğünde, incelediği hücrenin bir bitki hücresi olduğunu kesinlikle söyleyebilir?

- A) Koful B) Ribozom
C) Kloroplast D) Hücre zarı

17)



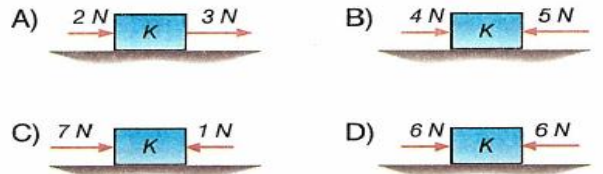
Şekilde düzgün yansıma olayı verilmiştir.

Buna göre, “?” ile belirtilen yer kaç derecedir?

- A) 40° B) 30° C) 20° D) 50°

18)

Aşağıdaki durumların hangisinde K cismine etkiyen bileşke kuvvetin değeri en büyük olur?



19)

Ses dalgası, bir madde ortamıyla karşılaştığında

- I. Madde ortamı içinden geçerek ilerler.
II. Madde ortamından yansıyarak geri döner.
III. Madde ortamında soğurularak yutulur.

İfadelerinden hangileri doğru olabilir?

- A) I, II ve III B) I ve II
C) II ve III D) Yalnız I

NOT: 16.soru 10 puan, diğerleri 5'er puan olup toplam 100 puandır

