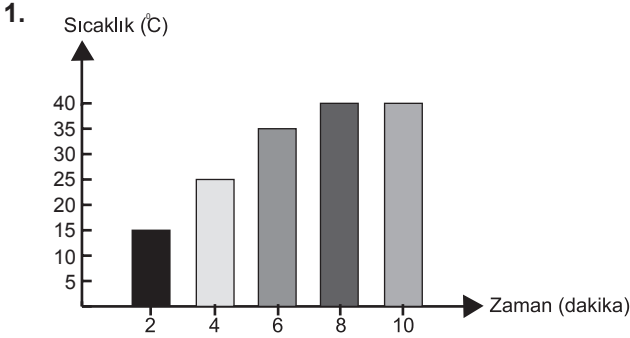


## SINIF Maddenin Ayırt Edici Özellikleri



K sıvısına ait sıcaklık-zaman grafiğine göre aşağıdakilerden hangisi yanlıştır?

- A) K sıvısının kaynama noktası 40 °C dir.  
 B) K sıvısı 6. dakikada kaynamaya başlamıştır.  
 C) K sıvısının 8. dakikada sıcaklığı 40 °C dir .  
 D) K sıvısı 2. dakikada sıcaklığı 15 °C dir.

2. 1. Saf maddelerin kaynama sıcaklıkları sabittir.  
 2. Buharlaşma sadece kaynama sıcaklığında olur.  
 3. Buharlaşma her sıcaklıkta gerçekleşir.

Verilen bilgilerden hangileri doğrudur ?

- A) 1 ve 2  
 B) 1 ve 3  
 C) 2 ve 3  
 D) 1, 2 ve 3

3. Ali: Renk ve koku ayırt edici özelliktir.

Emre: Donma ve kaynama noktaları ayırt edici özelliktir.

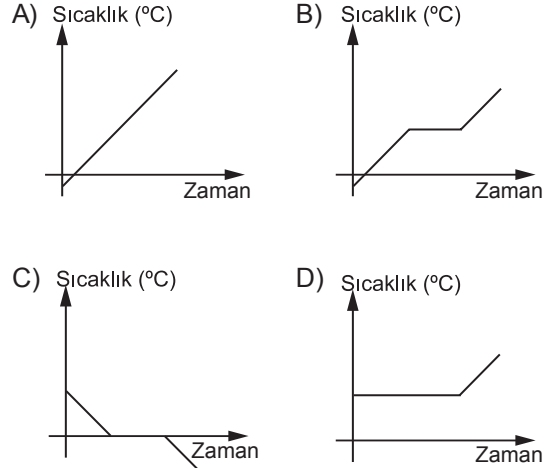
Elif: Kütle ve hacim ayırt edici özellik değildir.

Saf maddeler için hangi öğrencilerin verdiği bilgiler doğrudur?

- A) Yalnız Ali  
 B) Ali ve Elif  
 C) Emre ve Elif  
 D) Ali ve Emre

4. Donma sıcaklığı saf sıvı maddelerin donmaya başladığı anda ölçülen sıcaklığıdır.

Buna göre aşağıdaki grafiklerden hangisi saf suya ait donma grafiği olabilir?



5. Açıklamaların karşısında yer alan kavramlar ile eşleştirmeler yapılmıştır.

Açıklama	Kavram
a. Katı maddelerin ısı alarak sıvı hale geçtiği sıcaklık	1. Kaynama Noktası
b. Sıvı haldeki saf maddenin kaynamaya başladığı sıcaklık	2. Erime Noktası
c. Isı alan sıvının yüzeyinde gerçekleşen olay	3. Buharlaşma

Bu eşleştirmelerin tamamının doğru olabilmesi için aşağıdakilerden hangisi yapılmalıdır?

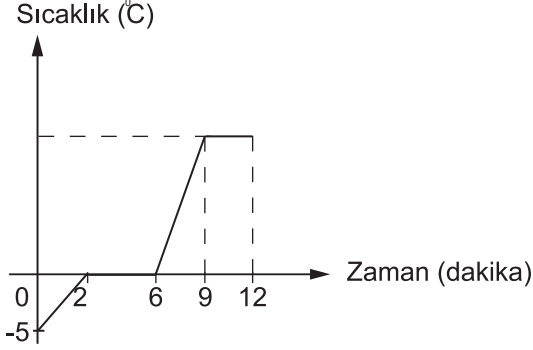
- A) b ile c yer değiştirmeli  
 B) 2 ve 3 yer değiştirmeli  
 C) 1 ve 3 yer değiştirmeli  
 D) a ile b yer değiştirmeli

6. Aşağıda verilen niceliklerden hangileri maddeleri birbirinden ayırt etmek için kullanılmaz?

- A) Erime sıcaklığı  
 B) Kaynama sıcaklığı  
 C) Donma sıcaklığı  
 D) Kütle

## Maddenin Ayırt Edici Özellikleri

7. Saf bir katının sıcaklık-zaman grafiği şekildeki gibidir.



Buna göre hangi zaman aralığında maddenin hem sıvı hem de gaz hali bulunur?

- A) 0 - 2                      B) 2 - 6  
C) 6 - 9                      D) 9 - 12

8.

Madde	Erime noktası (°C)
Cıva	-39
Kurşun	327
Su	0

Tabloda verilenlere göre aşağıdaki yorumlardan hangisi doğrudur?

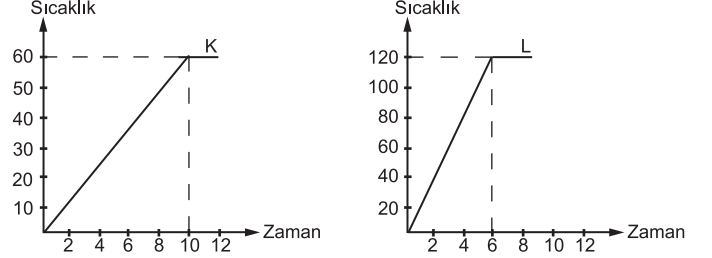
- A) Suyun donma noktası diğerlerinden yüksektir.  
B) Oda sıcaklığında (25°C) cıva katı haldedir.  
C) Cıvanın donma noktası diğerlerinden daha düşüktür.  
D) Kurşunun erime noktası en küçüktür.

9. • Erime sıcaklığı  
• Kütle ve hacim  
• Renk ve koku  
• Sertlik ve yumuşaklık

Verilen özelliklerden kaç tanesi maddenin ayırt edici özelliklerindedir?

- A) 1                      B) 2                      C) 3                      D) 4

10. Özdeş ısıtıcılarla aynı anda ısıtılmaya başlanan eşit miktardaki saf K ve L sıvılarının sıcaklık-zaman grafiği şekildeki gibidir.



- I. K sıvısı L sıvısından önce kaynamaktadır.  
II. K sıvısının kaynama noktası 60°C dir.  
III. L sıvısı 6. dakikada kaynamaya başlamıştır.

Grafiklere göre yapılan yorumlardan hangileri yanlıştır?

- A) Yalnız I                      B) Yalnız III  
C) I ve III                      D) I, II ve III

11. Aşağıda verilen yargılardan hangisi yanlıştır ?

- A) Suyun atmosfer ile yeryüzü arasında dolaşımına su döngüsü denir.  
B) Saf bir sıvının donmaya başladığı andaki sıcaklık donma noktasıdır.  
C) Erime noktası düşük olan saf katı maddeler kolay erir.  
D) Saf sıvı maddeler buharlaşma noktalarıyla ayırt edilebilir.

12. **Berkay:** Saf sıvı bir madde ısı alırken sıcaklık belli bir değere ulaştığında sıvının her tarafında kabarcıklar oluşur. Bu olaya - - - - denir.

**Berkay**'ın cümlesinde boş bırakılan yere aşağıdaki kavramlardan hangisi gelmelidir?

- A) Erime                      B)Donma  
C) Yoğuşma                      D)Kaynama



Adı : .....  
Soyadı : .....  
Sınıf : .....  
NO : .....

1	2	3	4	5	6	7	8	9	10	11	12
A	A	A	A	A	A	A	A	A	A	A	A
B	B	B	B	B	B	B	B	B	B	B	B
C	C	C	C	C	C	C	C	C	C	C	C
D	D	D	D	D	D	D	D	D	D	D	D

Doğru : .....  
Yanlış : .....  
Boş : .....  
Puan : .....