

Adı Soyadı:

Sınıfı: 5/

Numarası:

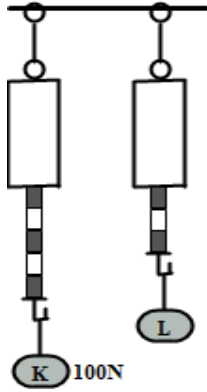
Aldığı Not:

- 1
1. Kalın bağırsak,
 2. İnce bağırsak,
 3. Mide,
 4. Ağız,
 5. Yemek borusu,
 6. Yutak

Besinler vücuda alındığı andan itibaren yukarıda verilen sindirimle görevli yapılarda ilerler. Besinlerin izlediği yol aşağıdakilerden hangisinde doğru sıralanmıştır?

- A) 4-6-2-1-5-3 B) 3-6-4-1-2-5
C) 4-6-5-3-2-1 D) 1-2-3-4-5-6

- 2
- Yandaki şekilde K ve L kuvvetlerinin uygulandığı özdeş dinamometreler dengededir. K kuvvetinin uygulandığı dinamometre 5 bölme, L kuvvetinin uygulandığı dinamometre 3 bölme uzamıştır. K kuvveti 100 N olduğuna göre, L kuvveti kaç N dur?



- A) 80 B) 60
C) 40 D) 20

3

Madde	Sıcaklık (°C)
K	50
L	-10
M	27
N	50

Yukarıdaki tabloda sıcaklıkları verilen maddelerin hangileri arasında ısı alış verisi olmaz?

- A) K - L B) L - M
C) M - N D) K - N

4



Emir ve elif şeklindeki borulardan mumun alevine bakıyorlar.

Mumun alevini görme durumları ile ilgili hangisi doğrudur?

- A) Sadece Emir görür.
B) Sadece Elif görür.
C) İkisi de görür.
D) İkisi de görmez.

5

- I-Deri ve akciğer solunumu yapabilir.
II-Başkalaşım geçirir.
III-Yumurtayla çoğalır.

Verilen özellikler hangi canlıya aittir?

- A) Balık B) Balina
C) Kurbağa D) Kaplumbağa

6

Aşağıdaki öğrenciler çiçekli bitkilerde bulunan K ve L kısımlarının görevlerini söylemiştir.

K kısmı bitkinin dik durmasını sağlar.

L kısmı topraktan su ve suda çözülmüş maddeleri alır.

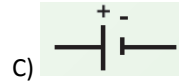


Buna göre K ve L kısımları aşağıdakilerden hangisinde doğru verilmiştir?

- | | |
|-----------|--------|
| K | L |
| A) Yaprak | Kök |
| B) Çiçek | Kök |
| C) Gövde | Yaprak |
| D) Gövde | Kök |

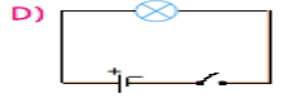
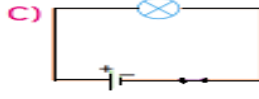
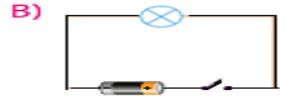
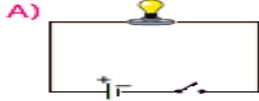
7

Evlerimizdeki elektrik düğmelerinin, bir devrede karşılık geldiği elemanın sembolik gösterimi hangisidir?

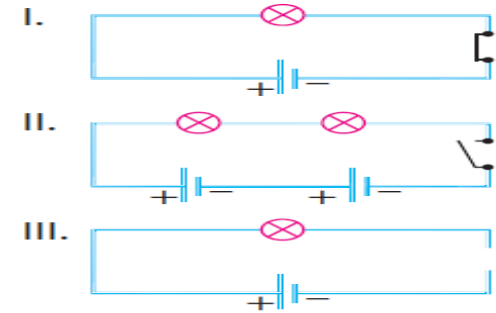


8

Öğretmeni, Fatih'ten bir ampul, bir pil ve bir açık anahtardan oluşan elektrik devresine ait şemayı çizmesini istiyor. Buna göre Fatih'in yaptığı aşağıdaki çizimlerden hangisi doğrudur?



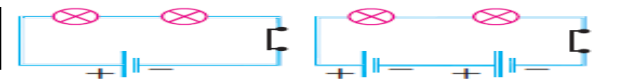
9



Yukarıdaki devrelerden hangileri ışık vermez?

- A) Yalnız I B) Yalnız II
C) I ve III D) II ve III

10



Yukarıdaki devrelerde lamba parlaklıkları karşılaştırılıyor.

Buna göre devrelerdeki bağımsız değişen aşağıdakilerden hangisidir?

- A) Lamba sayısı
B) Pil sayısı
C) Anahtar sayısı
D) Lamba parlaklığı

11 Aşağıdaki çoktan seçmeli soruları arka sayfadaki optik forma işaretleyerek yanıtlayınız.



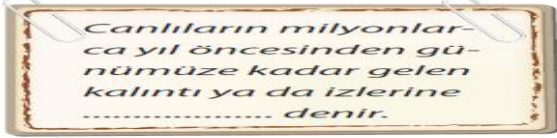
Bakır: Elektrikli cihazlarda, iletken tellerde, mutfak eşyalarında, süs eşyası yapımında kullanılır.

Bakır ile ilgili verilen bilgiler şekildeki gibidir.

Bu bilgilere göre bakır maden mi, neden?

- A) Hayır, çünkü doğal olarak tüketilir.
- B) Evet, çünkü ekonomik değeri var.
- C) Hayır, çünkü her kayaç maden değildir.
- D) Evet, çünkü her kayaç madendir.

12



Yukarıdaki tanımda bulunan boşluğa aşağıdakilerden hangisi gelmelidir?

- A) Maden
- B) Kayaç
- C) Fosil
- D) Toprak

13



Küçükken geçmiş dönemlerde dünyanın nasıl bir yer olduğunu ve dünyada hangi canlıların yaşadığını hep merak etmişimdir. Geçmiş dönemlerle ilgili bilgi edinmede fosillerin büyük önem taşıdığını öğrendikten sonra fosilleri inceleyen bu mesleği seçmeye karar verdim.

Ceyda'nın seçtiği meslek aşağıdakilerden hangisidir?

- A) Paleontolog
- B) Arkeolog
- C) Jeolog
- D) Maden mühendisi



Fosilleri inceleyen bilim dalına denir.

Kerem'in yukarıda yaptığı tanımında yer alan boşluğa aşağıdaki kavramlardan hangisi yazılırsa doğru olur?

- A) Arkeoloji
- B) Paleontoloji
- C) Biyoloji
- D) Histoloji

15



Yukarıda verilenlerden hangisi doğal anıt değildir?

- A) I
- B) II
- C) III
- D) IV

16

Aşağıda doğal anıtlarla ilgili verilen bilgilerden hangisi yanlıştır?

- A) Kısa sürede oluşur ve insanlar tarafından yapılırlar.
- B) Ülkelerin başta gelen zenginlik kaynaklarıdır.
- C) Buldukları yerler halkın ve turistlerin ilgisini çekerler.
- D) Yer kabuğunun oluşumu sürecinde ortaya çıkan yeryüzü şekilleridir.

Kavramlar

- 1. Maden
- 2. Toprak
- 3. Yer kabuğu

Özellikler

- a. Canlıların dünya üzerinde yaşadığı tabakadır.
- b. Ekonomik değeri olan mineral ve kayaçlardır.
- c. Kayaçların ufalanmasıyla oluşur.

Yukarıda verilen kavramlar ve özellikleri hangi seçenekte doğru eşleştirilmiştir?

- A) 1 : b B) 1 : a C) 1 : c D) 1 : a
- 2 : c 2 : b 2 : b 2 : c
- 3 : a 3 : c 3 : a 3 : b

18

Aşağıdakilerden hangisi maden değildir?

- A) Altın
- B) Bakır
- C) Demir
- D) Tahta

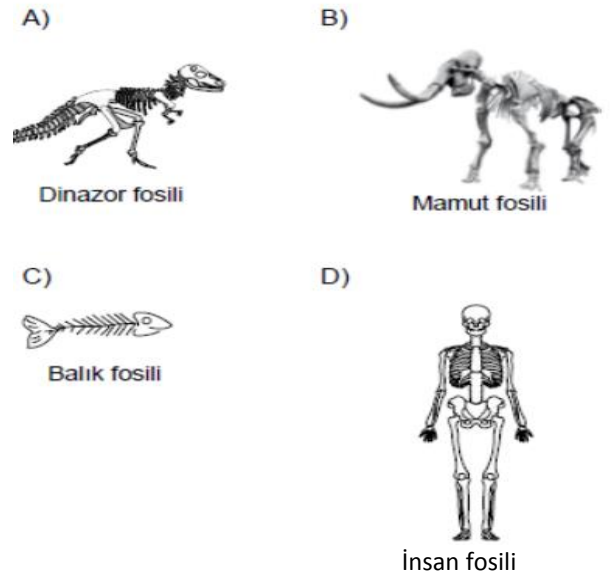
19

Aşağıdakilerden hangisi en büyük boyutta olanıdır?

- A) Kum
- B) Kaya
- C) Çakıl
- D) Taş

20

Yaşadığımız yerin milyonlarca yıl önce denizlerle kaplı olduğunu söyleyen bir bilim insanı, o yerde aşağıdaki fosillerden hangisini bulduğunda söylemiştir?



İnsan fosili