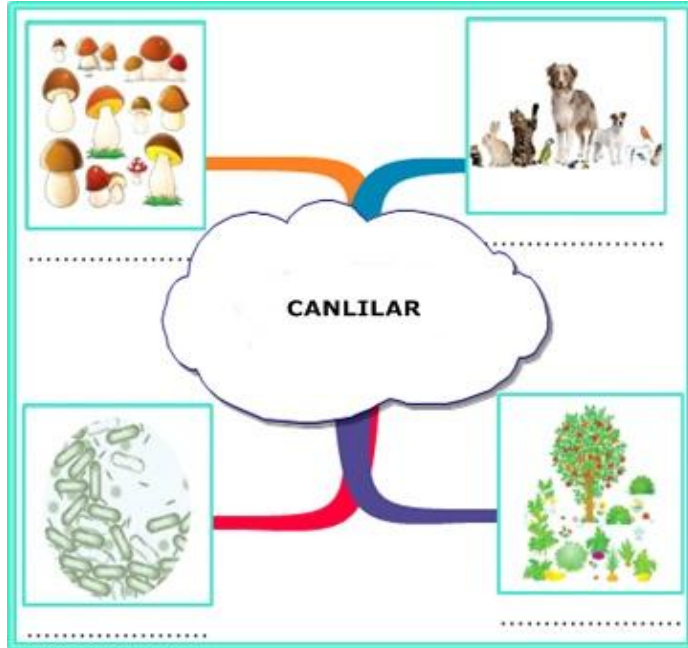


**A. Aşağıdaki doğru-yanlış sorularından parantez içine doğru olanlara (D), yanlış olanlara (Y) harfi yazınız.(2x5=10 Puan)**

- (...) 1. Mikroskopik canlıların hepsi zararlıdır.  
(...) 2. Çiçek bitkinin üreme organıdır.  
(...) 3. Bitkiler fotosentez sırasında güneş ışığı kullanır.  
(...) 4. Hızlı ve kontrolsüz nüfus artışı çevre sorunlarına yol açmaz.  
(...) 5. Kelebek omurgalı bir canlıdır.

**B. Aşağıdaki noktalı yerlere uygun olan canlıları yazınız.(2x4=8 Puan)**

Hayvanlar, Mikroskopik canlılar,  
Mantarlar, Bitkiler,



**C. Aşağıdaki cümlelerde noktalı yerleri uygun sözcüklerle tamamlayınız(1x7=7 Puan)**

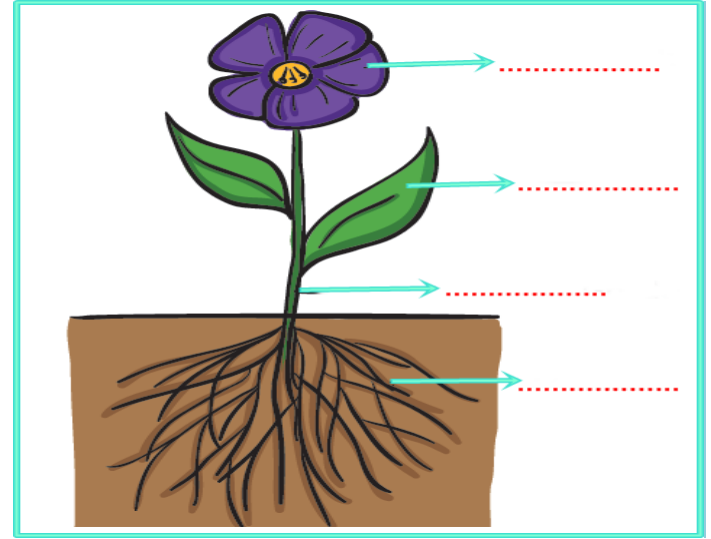
omurgalı, çiçekli, çiçeksiz, cansız, canlı,  
omurgasız, olumsuz,

1. Bitkiler .....ve .....olmak üzere iki sınıfa ayrılır.  
2. Hayvanlar .....ve .....olmak üzere iki sınıfa ayrılarak incelenir.  
3. Çevre kirliliği canlıların yaşamını.....etkiler.  
4. Çevremizde gördüğümüz varlıkları.....ve .....olarak ikiye ayırırız.

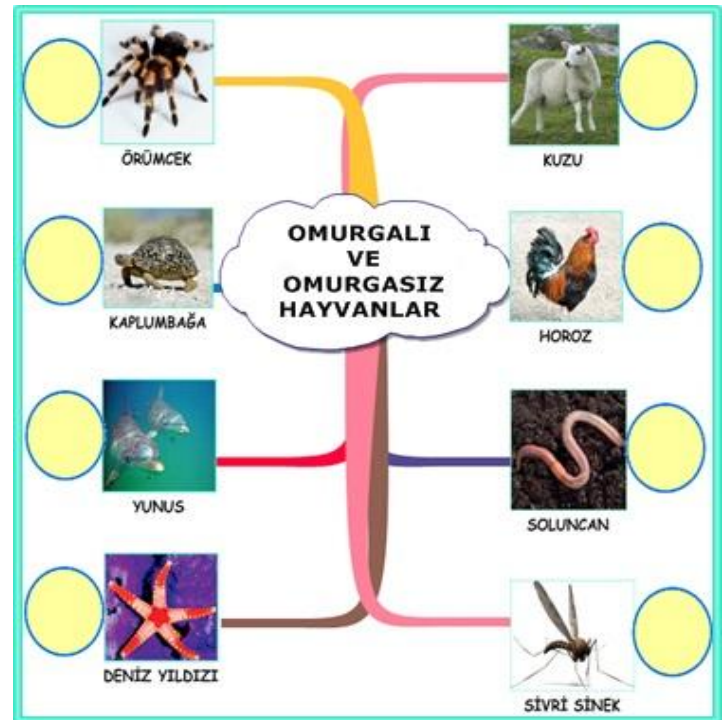
Basit elektrik devresinde ampul sayısı sabit tutulup pil sayısı artırılıyorsa pil sayısı .....değişkendir.

**Yukarıdaki cümlede noktalı yere hangi sözcük gelmelidir?(5 Puan)**

**D. Aşağıda verilen bitkinin kısımlarını yazınız.(2x4=8 Puan)**



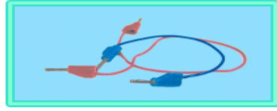
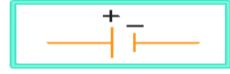
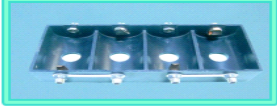
**E. Resimleri verilen hayvanlardan omurgalı olanları işaretleyiniz.(2x4=8 Puan)**



**F. Aşağıda verilen omurgalı hayvanları ait oldukları gruba göre işaretleyin.(2x6=12 Puan)**

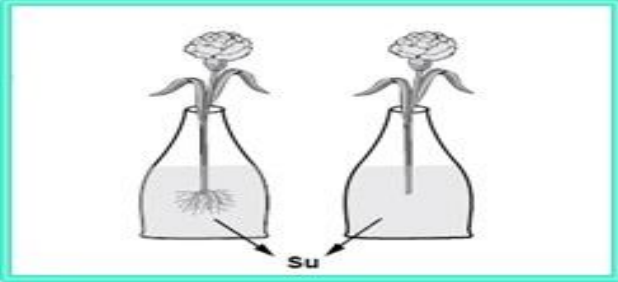
Canlı	Memeli	Kuş	Balık	Sürüngen
Yarasa				
Yunus				
Penguen				
Hamsi				
Devekuşu				
Yılan				

G.Aşağıdaki devre elemanları ile sembollerini eşleştiriniz.(2x4=8 Puan)



G. Aşağıdaki çoktan seçmeli soruları cevaplayınız.(6x6=36 Puan)

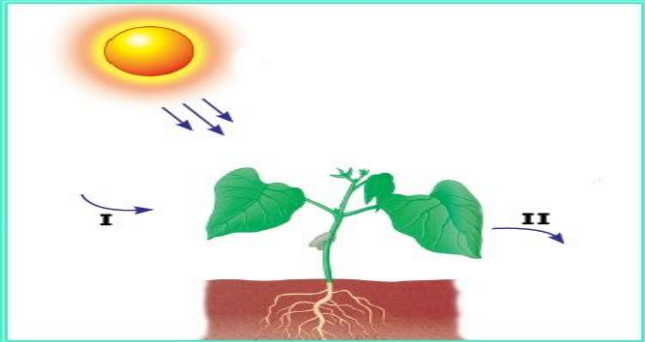
1.Birbirinin aynı iki bitki alınıp birinin kökleri kesilmiştir.



Laboratuvarda yaptıkları deneyde şekildeki düzenekleri kullanan Hasan hocanın öğrencileri, aşağıdaki konulardan hangisi üzerinde araştırma yapmaktadır?

- A)Bitkilerin su alımına kökün etkisi
- B)Çiçeğin üremedeki etkisi
- C)Yaprak sayısının besin yapımına etkisi
- D)Bitki gövdesinin hangi maddeleri taşıdığı

2.Şekilde bir bitkinin fotosentez için dışardan aldığı ve dışarıya verdiği maddeler gösterilmiştir.



Buna göre, şekil I ve II ile gösterilen maddeler aşağıdakilerden hangisinde doğru olarak verilmiştir?

III

- |                   |                |
|-------------------|----------------|
| A) Oksijen        | Karbondiyoksit |
| B) Su             | Karbondiyoksit |
| C) Karbondiyoksit | Oksijen        |
| D) Güneş ışığı    | Su             |

3.Emir bahçedeki bitkileri iki gruba ayırmıştır.



Emir, bu gruplamayı bitkilerin hangi özelliğine göre yapmıştır?

- A)Boy uzunluklarına göre
- B)Çiçekli olup olmadığına
- C)Uzun yıllar yaşayıp yaşamadıklarına göre
- D)Yaprak sayılarına göre

4.I. Orman yangınları

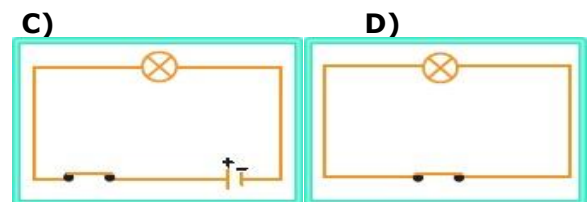
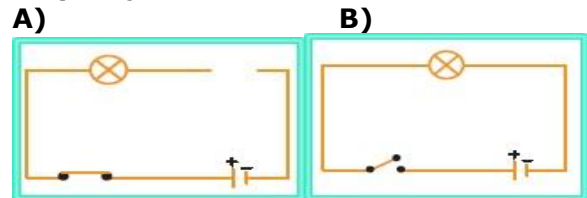
II. Akarsuların kirlenmesi

III.Havadaki karbondiyoksit miktarının artması

Yukarıda verilenlerden hangisi ya da hangileri insan faaliyeti sonucu oluşan çevre sorunudur?

- A)Yalnız I B) Yalnız II C)II ve III D)I, II ve III

5.Aşağıda verilen devrelerin hangisinde ampul ışık verir?



6.Aşağıdakilerden hangisi mantarların neden olduğu bir hastalık değildir?

- A) Pamukçuk
- B)Saçkıran
- C)Tifo
- D)Tırnakta şekil bozukluğu

**Not:** Süre 40 dakikadır. Her sorunun puanı soru başlığında yazılmıştır. Başarılar dilerim.

..... / Fen Bilimleri Öğretmeni