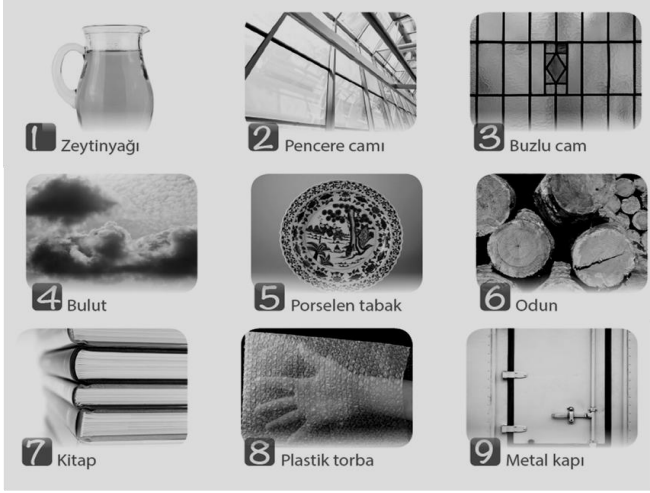


Adı Soyadı:  
Sınıfı: 5/  
No:

Tarih:../04/201..

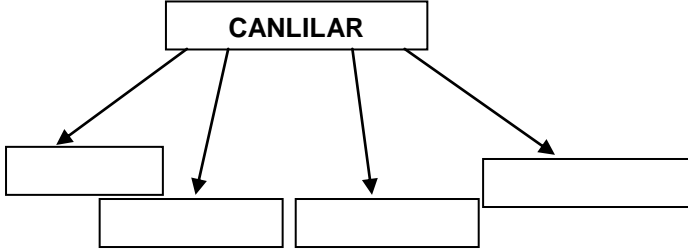
201..-201.. EĞİTİM-ÖĞRETİM YILI ..... ORTAOKULU  
5.SINIF FEN BİLİMLERİ DERSİ 2.DÖNEM 2.YAZILI SORULARI

1- Aşağıda ışığın bazı maddelerle olan etkileşimine ait örnekler verilmiştir. Resimlerin altındaki soruları cevaplayınız.

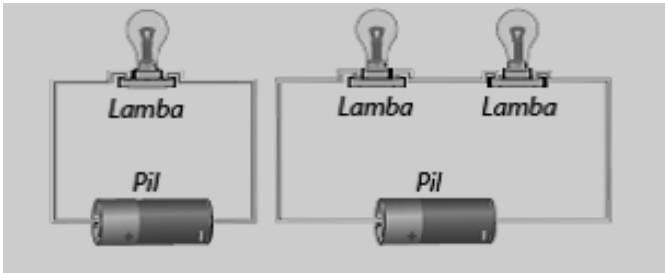


- a) Hangileri ışık ışını tamamen geçirir?.....  
b) Hangileri ışık ışını hiç geçirmez?.....  
c) Hangileri ışık ışınının bir kısmını geçirir?.....

2-Aşağıda,günümüzde canlıların sınıflandırılmasına ilişkin yaygın olarak kullanılan bir şema yer almaktadır. Şemada eksik bırakılan yerleri doldurunuz.

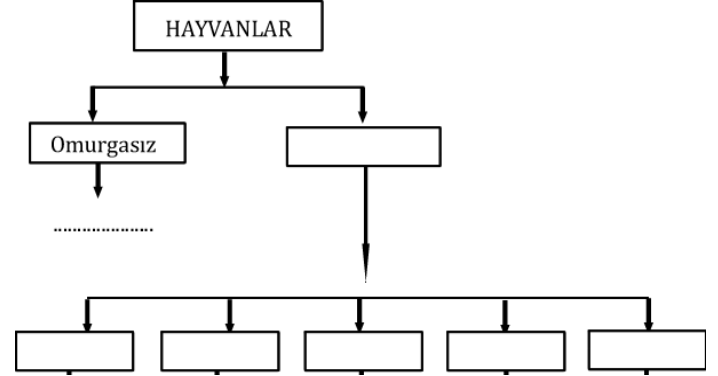


3-Pil, lamba ve bağlantı kablolarından oluşan aşağıdaki devrelerde değişkenleri yazınız.

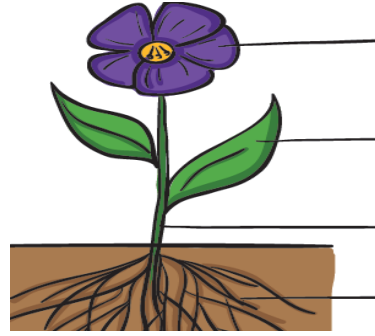


- Bağımsız değişken.....  
Bağımlı değişken.....  
Kontrol edilen değişken.....

4- Aşağıdaki kavram haritasını doldurunuz.



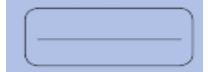
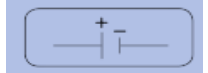
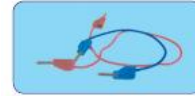
5- Aşağıda bulunan çiçekli bitkinin kısımlarını oklarla gösterilen yerlere yazınız.



6- Aşağıdaki cümleler doğru ise D, yanlış ise Y harfi koyarak belirtiniz.

- ( ) Penguenler sürüngenlerdir.
- ( ) Penguenler kuşlardır.
- ( ) Penguenler balıktır.
- ( ) Yarasalar kuşlardır.
- ( ) Yarasalar memelidir.

7-Aşağıdaki devre elemanları ile sembollerini eşleştiriniz( →

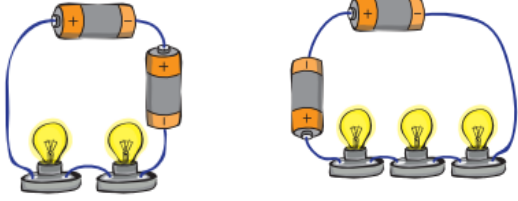


**8- Aşağıdaki çoktan seçmeli soruların doğru cevabını işaretleyiniz(30 puan)**

**1-Aşağıda verilen ifadelerden hangisi çevre kirliliğinin sonuçlarından değildir?**

- A) Kutuplardaki buzulların erimesi
- B) Salgın hastalıklar ve bazı türlerinin yok olması
- C) Küresel ısınma
- D) Ormanlık alanlara yol yapımı ve yaşlı ağaçların kesimi

**2-**



**Yukarıda iki devre verilmiştir. İkinci devrede ampul sayısı bir arttırılmıştır. Bu duruma göre aşağıdakilerden hangisi doğrudur?**

**Kontrol Edilen Değişken**

**Bağımsız Değişken**

**Bağımlı Değişken**

- |                 |                    |                    |
|-----------------|--------------------|--------------------|
| A) Pil sayısı   | Ampul sayısı       | Ampulün parlaklığı |
| B) Ampul sayısı | Ampulün parlaklığı | Pil sayısı         |
| C) Pil sayısı   | Kablo              | Ampul sayısı       |
| D) Ampul sayısı | Pil sayısı         | Ampulün parlaklığı |

**3- Aşağıda verilenlerden hangisi çevre kirliliğine karşı alınabilecek önlemlerden biri değildir?**

- A) Fosil yakıtları mümkün olduğunca az kullanmak
- B) Sanayi tesislerinde oluşan atıkların suya katılmasını
- C) Ormanları korumak ve ağaç sayısını arttırmak
- D) SağlamakFabrika bacalarına filtre takmak

**4- Aşağıdakilerden hangisi bir mantar çeşidi değildir?**

- A) Küf B) Maya C) Mikrobik D) Parazit

**5- Aşağıdakilerden hangisi çiçeksiz bir bitkidir?**

- A) Ayçiçeği B) Çam ağacı C) Kara yosunu D) Lale

**6- Aşağıdakilerden hangisi omurgalı hayvanlar arasınadır girmez?**

- A) Çekirge B) Tavşan C) Horoz D) Kaplan

**7- Kök:** Bitkiyi toprağa bağlar.

**Gövde:** Yaprak ve çiçekleri taşır.

**Yaprak:** Besin depo eder.

**Çiçek:** Bitkilerin üreme organıdır.

**Yukarıda verilen görevlerden hangisi yanlıştır?**

- A) Kök B) Gövde C) Yaprak D) Çiçek

**8- Aşağıda verilen ifadelerden hangisi çevre kirliliğinin nedenlerinden değildir?**

- A) Plansız ve düzensiz kentleşme
- B) Kaynakların aşırı ve bilinçsiz kullanımı
- C) Çeşitli atıkların denizlere bırakılması
- D) Bazı canlı türlerinin yok olması

**9- Pil, ampul, anahtar ve bağlantı kablolarından oluşan bir elektrik devresine ikinci bir ampul eklendiğinde **ampul parlaklığı** nasıl **değişir**?**

- A) Artar B) Azalır C) Değişmez D) Devre çalışmaz

**10- Aşağıdaki ifadelerden hangisi yanlıştır?**

- A) At kuyruğu çiçeksiz bir bitkidir.
- B) Yılan omurgalı bir hayvandır.
- C) Yunus bir balık türüdür.
- D) Bakteri mikroskobik bir canlıdır.

**BAŞARILAR DİLERİM.**

**Test soruları 3'er puan diğer sorular 10'ar puandır.**

**Sınav süresi 40 dakikadır.**

.....  
**FEN BİLİMLERİ ÖĞRETMENİ**