

201.. 201.. EĞİTİM ÖĞRETİM YILI
FEN VE TEKNOLOJİ 5. SINIFLAR
2. DÖNEM 2. YAZILI

Adı ve soyadı:.....
Sınıfı ve no:.....

A. Aşağıdaki soruları doğru ve yanlış olarak kodlayınız (5x3=15 puan)

- 1.(....) İnek omurgalı bir hayvandır
- 2.(....) Eğrelti otu çiçekli bir bitkidir
- 3.(....) Canlılar üç sınıfa ayrılmıştır
- 4.(....) Balıklar yumurtayla çoğalır
- 5.(....) Yarasa uçan memeli hayvandır

B. Aşağıdaki boşluklara verilen kelimelerden uygun olanları yazınız (5x3=15 puan)

Şapkalı mantar – Kök – Gövde – Yaprak –
Memeli – Çiçekli – Çiçeksiz – Yumurta – Maya
mantarı

1. kök tarafından alınan su ve mineralleri yapraklara taşır
2. Kara yosunu bir bitkidir
3. Kuşlar ile çoğalır
4. Fotosentez bitkinin kısmında gerçekleşir
5. zehirli olmakla birlikte besin olarak da kullanılan türleri vardır

C. Aşağıdaki çoktan seçmeli sorularda doğru olan seçeneği işaretleyiniz (12x5=60p)

1. Aşağıda bazı öncüller verilmiştir

- I. Canlıları daha kolay inceleyebilmek
- II. Canlıları daha kolay tanıyabilmek
- III. Canlıların özellikleri hakkında bilgi sahibi olabilmek

Bunlardan hangileri canlıları sınıflandırmanın amacıdır?

- A) Yalnız I
B) Yalnız II
C) I ve II
D) I, II ve III

2. Canlılar sınıflandırılırken neye dikkat edilmiştir?

- A) Benzerlik ve farklılıklarına
B) Şekillerine
C) Dış görünüşlerine
D) İsimlerine

3. Canlıların sınıflandırılması hangi seçenekte doğru olarak verilmiştir?

- A) Bitkiler-Hayvanlar
B) Bitkiler-Hayvanlar-Mantarlar
C) Bitkiler-Hayvanlar-Mantarlar-Mikroskopik canlılar
D) Bitkiler-Hayvanlar-Mikroskopik canlılar

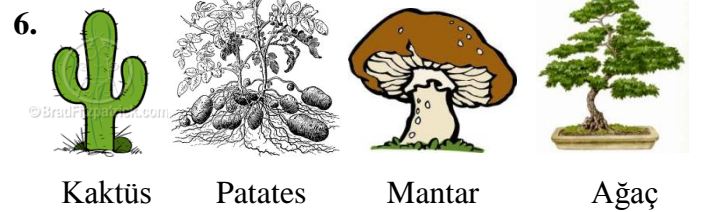
4. Aşağıda verilen çiçekli bitkilerin kısımları ve görevleri eşleştirmelerinden hangisi yanlıştır?

- A) Kök --- topraktan su ve mineralleri alır
B) Gövde --- Fotosentez yapar
C) Çiçek --- üremeyi sağlar
D) Yaprak --- terleme ve gaz alışverişi yapar

5. Ahmet öğretmenin söylediği bitkileri aşağıdaki gibi çiçekli ve çiçeksiz olarak sınıflandırmıştır. Bu sınıflandırmaya göre Ahmet hangi bitkileri doğru sınıflandırmıştır?

	Elma	Eğrelti otu	Menekşe	Kara yosunu
Çiçekli		X	X	
Çiçeksiz	X			X

- A) Elma-Eğrelti otu
B) Elma-Menekşe
C) Elma-Kara yosunu
D) Menekşe-Kara yosunu



Yukarıdaki canlılardan hangisi bitki değildir?

- A) Kaktüs
B) Mantar
C) Ağaç
D) Patates





7. **Bilgi:** Bazı bitkilerin kökleri besin olarak kullanılabilir

Aşağıdakilerden hangisi bu bitkilere örnek verilemez?

- A) Havuç B) Turp
C) Şeker pancarı D) Domates

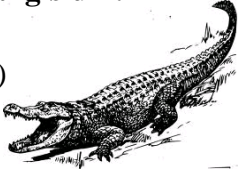



8. **Bilgi:** Memeliler doğurarak çoğalan ve yavrusunu sütle besleyen hayvanlardır

Buna göre aşağıdaki hayvanlardan hangisi memelidir?

- A)  B) 
C)  D) 

9. Vücutum pullarla kaplıdır
Yumurta ile çoğalırım
Omurgalı ve sürüngen bir hayvanım
Bilin bakalım ben kimim?

Yukarıdaki bilmecenin cevabı aşağıdakilerden hangisidir?

- A)  B) 
C)  D) 

10. Aşağıdaki canlılardan hangisi omurgasızdır?

- A) Yılan B) Kelebek C) At D) Deve

11. Mantarlarla ilgili aşağıda verilen bilgilerden hangisi yanlıştır?

- A) Bazı türleri besin olarak kullanılabilir
B) Bazı türleri insanlarda hastalıklara sebep olabilir
C) Mantarlar bir hayvan türüdür
D) Maya mantarları peynir, sirke ve yoğurt yapımında kullanılır

12. Aşağıda bazı olaylar verilmiştir

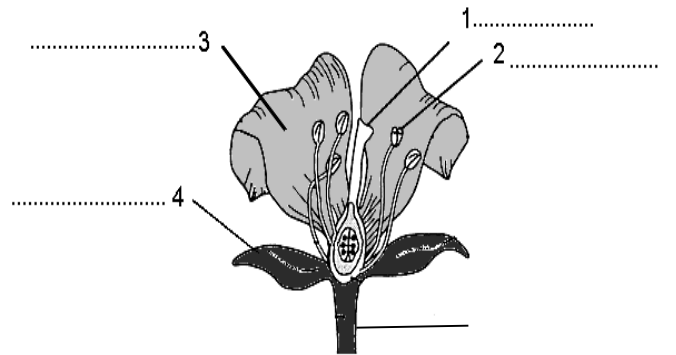
- I. Furkan, nemli bir ortamda bıraktığı ekmeğin küflendiğini görüyor.
II. Ayten, annesinin yaptığı ekmeğin hamurunun kabardığını gözlemliyor.
III. Rüstem'in kardeşinin ağzında pamukçuk oluşuyor.

Yukarıdaki olaylardan hangilerinde mantarların rolü vardır?

- A) Yalnız I B) Yalnız II
C) I ve II D) I, II ve III

D. Aşağıda verilen bitki çiçeğinin kısımlarının isimlerini boşluklara yazınız (10 puan)

Çanak yaprak – Taç yaprak – Erkek organ – Dişi organ – Çiçek sapı



BAŞARILAR SÜRE:40 DK

.....
FEN VE TEKNOLOJİ ÖĞRETMENİ