

201.. -201.. EĞİTİM-ÖĞRETİM YILI ORTAOKULU
5/A,B,C FEN BİLİMLERİ DERSİ 2.DÖNEM 2.YAZILI SORULARI

Adı-Soyadı :

Sınıf-No :

Aldığı Puan :

A Aşağıdaki doğru-yanlış sorularında doğru olanlara D, yanlış olanlara Y harfi Koyunuz.

7
Puan

- () Ses, katı ortamda sıvı ortamlara göre daha iyi iletir.
- () Gölge oluşması için ışık kaynağının önüne saydam cisimler konmalıdır.
- () Canlılar sınıflandırılırken benzerlikleri ve farklılıkları dikkate alınır.
- () Gök gürültüsü doğal ses kaynağıdır.
- () Maddelerin ısı alarak boyca uzamasına genleşme denir.
- () Mikroskopik canlıların hepsi zararlıdır
- () Isı ve sıcaklık bir enerji türüdür.

B Aşağıdaki boşlukları uygun kelimelerle doldurunuz.

12
Puan

(sabah-dalgalar-sembole-omurgasız-öğle-artar-bağımlı-bağımsız-çiçekli-çiçeksiz)

- Seshalinde yayılır..
- Işık ışınlarını geçiren maddelere madde denir.
- Gün içerisinde en kısa gölge saatlerinde oluşur.
- Bir elektrik devresinde devre elemanları kağıt üzerinde gösterilir.
- Arı canlıdır.
- Bizim tarafımızdan değiştirilen değişkene değişken denir

C Aşağıdaki tabloda verilen hayvan türü örneklerini Omurgalı olup olmadıklarına göre X işareti koyarak belirtiniz.

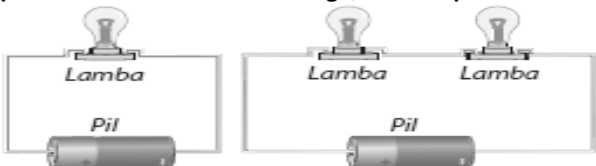
10
Puan

Hayvanlar	Omurgalı	Omurgasız
Alabalık		
Kartal		
Sivrisinek		
Koyun		
Salyangoz		

D Aşağıdaki soruları cevaplandırınız.

6
Puan

1. Sevda yukarıdaki pil ve lambalardan oluşan devreleri kuruyor. Devrelere bakarak değişkenleri yazınız

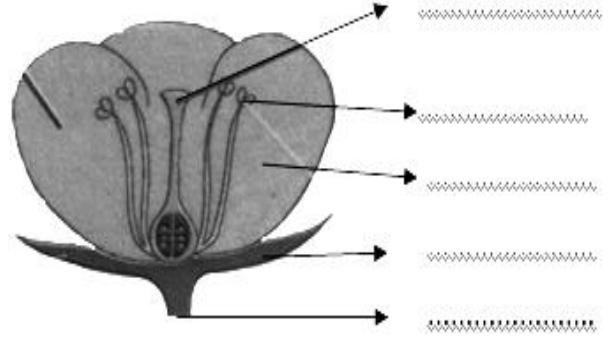


Bağımsız değişken :

Bağımlı değişken :

Kontrol değişkeni :

2-)Aşağıda verilen çiçeğin kısımlarının isimlerini yazınız. (2x4=8 puan)



3-)Aşağıda bitki örnekleri verilmiştir. Bitkilerin altlarına çiçekli bitki veya çiçeksiz bitki olarak isimlendiriniz.(1x9=9 puan)



F Aşağıdaki soruların uygun cevaplarını işaretleyiniz.

48
Puan

1. Mantarlar için aşağıda verilenlerden hangisi yanlıştır?

- Çiçekli bitkiler gibi yaprak ve çiçekleri yoktur.
- Bitki olarak kabul edilmezler.
- Çeşitli hastalıklara neden olan çeşitleri de vardır.
- Kendi besinlerini kendileri üretebilirler.

2. Bir elektrik devresinde aşağıdakilerden hangisi ampulün parlaklığını azaltır?

- Kullanılan kabloyu kısaltmak.
- Pil sayısını artırmak.
- Devredeki ampul sayısını azaltmak.
- Devredeki ampul sayısını artırmak.

3. Aşağıda verilenlerden hangisi sembolle gösterilmez?

- A) Bağlantı kablosu B) Lamba
C) Pil yatağı D) Anahtar

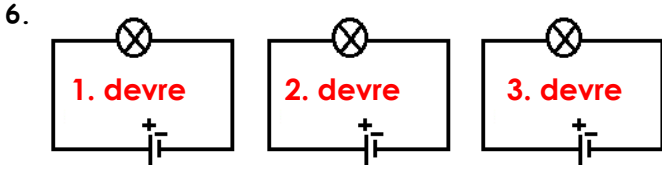
4. Aşağıdakilerden hangisi bir mantar çeşidi değildir?

- A) Küf B) Maya C) Şapkalı D) Süs



Yukarıda verilen semboller aşağıdaki devre elemanlarından hangisine ait değildir?

- A.) Pil B.)Bağlantı kablosu C.)Ampul D.)Anahtar



Yasemin, yaptığı deneyde bir elektrik devresinde ampul sayısını sabit tutarak pil sayısını değiştirip, özdeş pillerden elde ettiği üç farklı devre tasarlıyor.

Yasemin'in yaptığı deneyle ilgili aşağıdakilerden hangisi söylenemez?

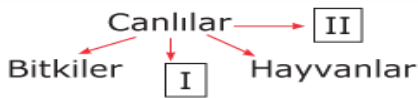
- A. "Ampulün büyüklüğü, parlaklığını etkiler mi?" sorusuna yanıt verebilir.
B. Pil sayısındaki değişimin ampulün parlaklığına etkisini incelemeyi amaçlar.
C. Bu deneydeki bağımsız değişken, pil sayısıdır.
D. Ampul parlaklığı, bu deneydeki bağımlı değişkendir.

7. "ERDAL: Bazı bitkilerin kökleri besin olarak kullanılabilir."

Aşağıdakilerden hangisi bu bitkilere örnek verilemez?

- A) Havuç B) Turp
C) Şeker pancarı D) Domates

8.



Canlıların sınıflandırılmasını gösteren şemada boş bırakılan yerlere aşağıdakilerden hangisi gelmelidir?

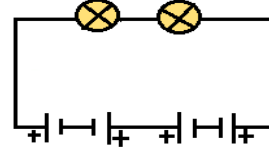
- A. I. Omurgasızlar II. Omurgalılar
B. I. Mantarlar II. Balıklar
C. I. Mantarlar II. Mikroskopik Canlılar
D. I. Omurgasızlar II. Mantarlar

9. I. Bitkinin toprağa tutunmasını sağlama
II. Topraktan su ve suda çözülmüş maddeleri alma
III. Besin depo etme

Yukarıda verilen görevler bitkinin hangi bölümüne aittir?

- A) Kök B) Gövde C) Yaprak D) Dal

10.)



Yandaki elektrik devresinde verilen ampullerin çalışmama nedeni nedir?

- A. Bağlantı kablosunun kopukluğu
B. Anahtar olmaması
C. Ampullerin bağlanmaması
D. Pillerin ters bağlanması

11.) Aşağıdakilerden hangisi besinleri mikroskopik canlıların olumsuz etkilerinden koruma yöntemlerinden biri değildir?

- A) Tuzlama
B) Dondurma
C) Sıcakta bekletme
D) Konserve yapma

12.) Aşağıdakilerden hangisi sınıflandırmada farklı bir grupta yer alır?

- A)Balina B)Balık C)Kuş D) Kertenkele

Not:Her bölümün puanı yanına yazılmıştır.Test sorularının her biri 4 puandır.

BAŞARILAR...

.....
Fen Bilimleri Öğretmeni