

Adı Soyadı:

Sınıf: 5-

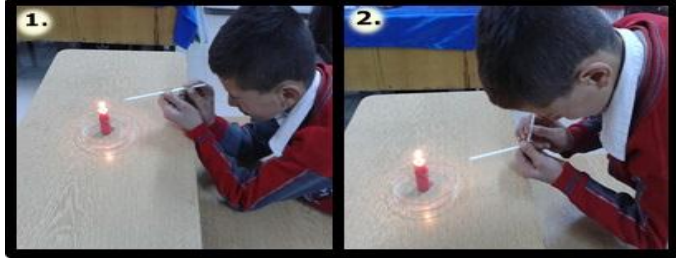
No:

Not:

201.. – 201.. EĞİTİM-ÖĞRETİM YILI
5. SINIF FEN BİLİMLERİ DERSİ 2. DÖNEM 1. YAZILI SINAVI

A. Aşağıdaki çoktan seçmeli soruları cevaplayınız. (4x16=64 puan)

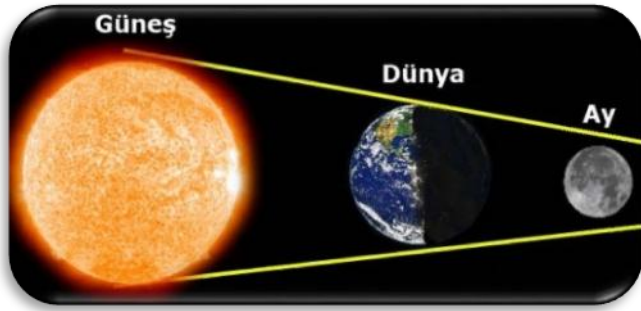
1.



Ellerindeki pipetlerle yanan mum alevine bakan Latif sadece 1. resimdeki alevi görebilmektedir. Bu durumun nedeni aşağıdakilerden hangisidir?

- A) Işığın her yönde yayılması
B) Işığın dalgalar halinde yayılması
C) Işığın doğrusal yolla yayılması
D) Işığın her maddeden geçememesi

2.

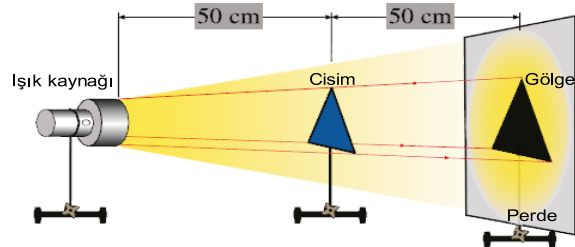


Yukarıdaki şekilde gözlemlenen olayın adı nedir?

- A) Güneş tutulması
B) Ay tutulması
C) Dünya tutulması
D) Ay dönmesi

3.

Aşağıdaki şekilde bir cismin gölgesi perde üzerinde oluşturulmuştur.



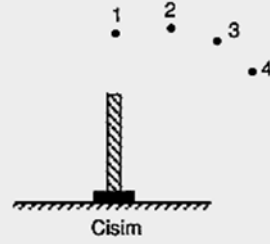
Bu şekle göre

- I- Cisim ışık kaynağına yaklaştırılmalı
II- Cisim perdeye yaklaştırılmalı
III- Perde cisimden uzaklaştırılmalı

Yukarı işlemlerden hangisi ya da hangileri yapılırsa perde üzerinde daha büyük bir gölge elde edilir?

- A) Yalnız I
B) I ve II
C) I ve III
D) I, II ve III

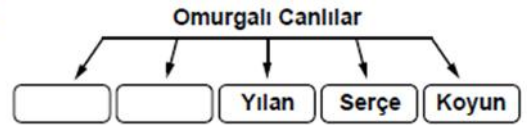
4.



Şekildeki cismin üzerine 1, 2, 3 ve 4 konumlarından gelen güneş ışınlarının oluşturduğu gölge boyları arasındaki ilişki aşağıdakilerden hangisinde verilmiştir?

- A) $1 > 2 > 3 > 4$
B) $2 > 3 > 4 > 1$
C) $3 > 2 > 1 > 4$
D) $4 > 3 > 2 > 1$

5.



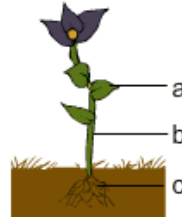
Bir öğrenci yaptığı şemada, omurgalı hayvan sınıflarının her birine örnek olarak birer canlı ismi yazıyor.

Buna göre, boş kalan yerlere aşağıdakilerin hangisinde verilenlerin yazılması uygun olur?

- A) Alabalık Kurbağa
B) Arı Akrep
C) Timsah Aslan
D) Lylek Solucan

6.

Aşağıda çiçekli bir bitkinin bazı bölümleri harflerle gösterilmiştir:



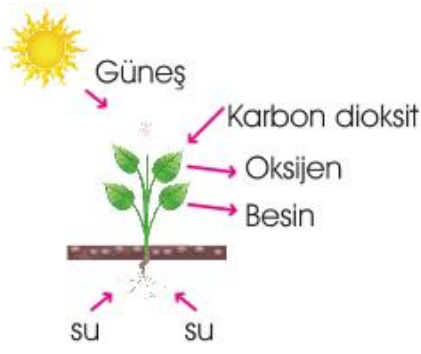
Harflerle gösterilen çiçek bölümleri ile ilgili olarak;

- I. a, bitkinin üreme organıdır.
II. b, bitkinin dik durmasını sağlar.
III. c, suyun ve minerallerin alınmasını sağlar.

ifadelerinden hangileri doğrudur?

- A) Yalnız II
B) Yalnız III
C) I ve II
D) II ve III

7.



Yeşil bitkilerin gerçekleştirdiği yukarıdaki fotosentez olayını inceleyen bir öğrenci, aşağıdaki yorumlardan hangisini yapamaz?





- A) Bitkiler fotosentez sırasında güneş enerjisini kullanır.
- B) Fotosentez sırasında bitki, topraktan su alır.
- C) Bitki, fotosentez sonucunda karbon dioksit üretir.
- D) Bitki, su ve karbon dioksiti besine dönüştürür.

8.



Yukarıdaki şemada bitkilerin kısımlarından birinin görevleri hakkında bilgi verilmiştir.

Buna göre, "?" yerine aşağıdaki bitki kısımlarından hangisinin resmi yapılandırılmalıdır?

- A)  Kök
- B)  Yaprak
- C)  Gövde
- D)  Çiçek

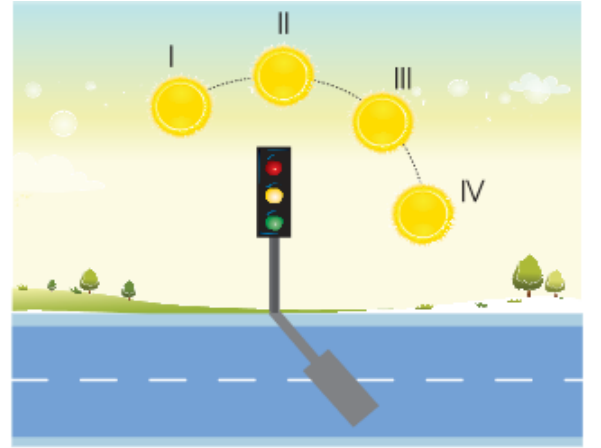
9.



Kuş ve arının konuşmalarında bahsedilen özellikler çiçeğin hangi kısmıdır?

- A) Taç yaprak
- B) Çanak yaprak
- C) Polen
- D) Çiçek sapı

10.



Güneş kaç numaralı konumda iken trafik lambasının gölgesi şekildeki gibi olur?

- A) I
- B) II
- C) III
- D) IV

11.



Ay, Güneş ile Dünya arasındadır.



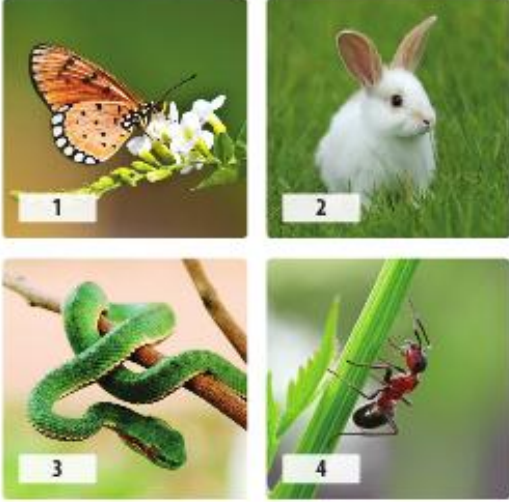
Ay'ın gölgesi yeryüzünün belli bir bölgesine düşer.

Mehmet ve Tuba, Fen Bilimleri dersinden sonra kendi aralarında bir doğa olayıyla ilgili yukarıdaki konuşmayı yapıyorlar.

Buna göre, Mehmet ve Tuba hangi doğa olayıyla ilgili konuşmaktadırlar?

- A) Ay tutulması
- B) Güneş tutulması
- C) Gece ve gündüz oluşumu
- D) Mevsimlerin oluşması

12. Sinan sınıfta yapılacak bir etkinlik için üzerlerinde bazı hayvanların fotoğraflarının bulunduğu aşağıdaki kartları hazırlıyor.



Buna göre Sinan bu kartlardan hangilerinin arka yüzüne "Omurgasız hayvandır." ifadesini yazmalıdır?

- A) 1 ve 2
B) 2 ve 3
C) 1 ve 4
D) 3 ve 4

13.

1. Çekirge - Eklem Bacaklı
2. Ahtapot - Yumuşakça
3. Sülük - Solucan
4. Denizanası - Derisi Dikenli

Yukarıdaki eşleştirmelerden hangisi yanlıştır?

- A) 1 B) 2 C) 3 D) 4

14.

1. Grup	2. Grup
Ciğer Otu	Havuç
Ispanak	Atkuyruğu
Kara Yosunu	Lale
Eğrelti Otu	Pırasa

Veli, bazı bitkileri çiçekli bitki ya da çiçeksiz bitki olmasına göre yukarıdaki gibi gruplandırıyor ancak hata yapıyor. Buna göre Veli, hangi bitkilerin yerlerini kendi aralarında değiştirirse hatasını düzeltmiş olur?

- A) Ciğer Otu - Havuç
B) Ispanak - Atkuyruğu
C) Kara Yosunu - Lale
D) Eğrelti Otu - Pırasa

15.

Sincaplar ceviz, fındık, badem gibi kabuklu yiyeceklerin içlerinin dolu olup olmadığını bu kabuklu yiyeceklerin kabuklarına vurarak anlar. Kabuktan gelen sesin farklılığı, sincaplara yol gösterir.

Buna göre sincaplar sesin hangi özelliğinden yararlanarak kabuklu yiyeceklerin içlerinin dolu olup olmadığını anlar?

- A) Farklı maddelerden farklı sesler çıkması
B) Aynı kaynaktan yayılan sesin farklı ortamlarda farklı duyulması
C) Maddesel olmayan ortamlarda sesin yayılması
D) Sesin yayılma hızının katılarda en hızlı, gazlarda ise en yavaş olması

16.

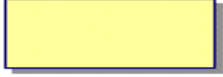
Aşağıda resimde ki deneyi yapan öğrenciler telefonla konuşurken arada ki ipi tutan öğrencilerin sese ait hangi özelliği keşfetmesini beklersiniz.



- A) Ses titreşimler halinde yayılır
B) Ses boşlukta yayılır
C) Ses sıvıda yayılır
D) Ses bu sistemle duyulmaz

CEVAP ANAHTARI				
	A	B	C	D
1.				
2.				
3.				
4.				
5.				
6.				
7.				
8.				
9.				
10.				
11.				
12.				
13.				
14.				
15.				
16.				

B. Aşağıda resmi verilen maddeleri ışığı geçirme durumlarına göre üstlerindeki kutulara **saydam**, **yarı saydam** ve **opak** olarak yazınız. (2x5=10 puan)



Sisli hava



Odun

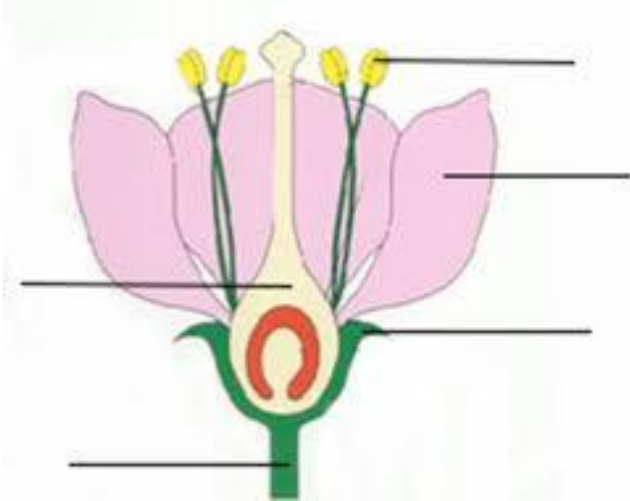


Taş



Pencere camı

C. Aşağıdaki çiçek şeklinde çiçeğin kısımlarının adlarını yazınız. (2x5=10 Puan)



D. Aşağıda resimleri verilen ışık kaynaklarını özelliklerine göre ilgili bölümlere yazınız. (2x8=16 puan)

Fener	Mum	Ateş böceği	Yıldızlar
Güneş	Ampül	Meşale	Yıldırım

DOĞAL IŞIK KAYNAKLARI 1..... 2..... 3..... 4.....	YAPAY IŞIK KAYNAKLARI 1..... 2..... 3..... 4.....
--	--

Not: Süre 40 dakikadır. Başarılar dilerim.

.....
Fen Bilimleri Öğretmeni