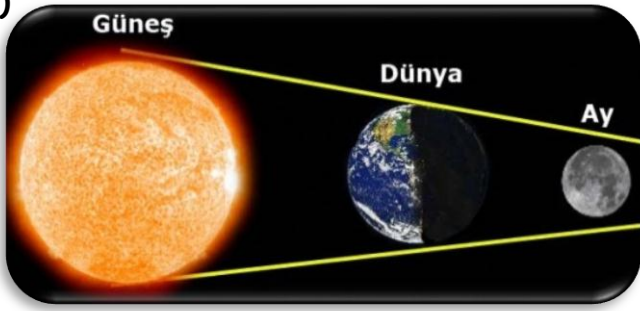


5. SINIF

1)



Yukarıdaki şekilde gözlemlenen olayın adı nedir?

- A) Güneş tutulması      B) Ay tutulması  
C) Dünya tutulması      D) Ay dönmesi

2) Mehmet, güneşli bir günde dışarıdaki oyuncak evinin içerisinde oynamaktadır. Oyuncak evin penceresi ile aynı büyüklükte olan K, L ve M cisimlerini, pencereyi kapatacak şekilde ayrı ayrı pencereye koydu. Her seferinde evinin ışık durumunu tabloya kaydetti.

Cisim	Işık Durumu
K	Hiç ışık yok
L	Az ışık var
M	Çok ışık var

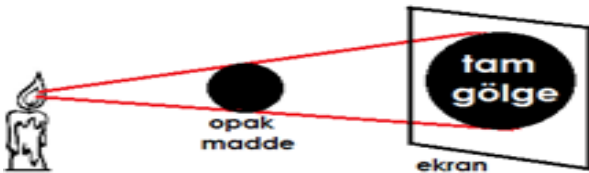
Buna göre, cisimlerin saydamlık durumları aşağıdakilerin hangisinde doğru verilmiştir?

- |    | <u>K</u>    | <u>L</u>    | <u>M</u>    |
|----|-------------|-------------|-------------|
| A) | Saydam      | Yarı saydam | Opak        |
| B) | Yarı saydam | Saydam      | Opak        |
| C) | Opak        | Yarı saydam | Saydam      |
| D) | Opak        | Saydam      | Yarı saydam |

3) Aşağıdaki ifadelerden hangisi yanlıştır?

- A) Eğrelti otu çiçeksiz bir bitkidir.  
B) Bitkinin üreme organı çiçektir.  
C) Sürüngenler yumurta ile çoğalır.  
D) Toprak solucanı omurgalı hayvanlardandır.

4) Opak madde ekrana doğru ilerletilirse ekrandaki tam gölgenin boyutu için hangisi doğru olur?



- A) Değişmez      B) Büyür  
C) Küçülür      D) Önce artar sonra değişmez

5) Ses aşağıdakilerden hangisinde diğerlerinden daha iyi yayılır?

- A) Deniz      B) Tren rayları  
C) Uzay boşluğu      D) Hava

6)



"?" ile anlatılan olay aşağıdakilerden hangisidir?

- A) Yoğuşma      B) Buharlaşma  
C) Bulut      D) Su buharı

7)

Açıkta bırakılan ekmek kurur. Bu olayı aşağıda verilenlerden hangisi ile açıklayabilirsiniz?

- A) Yoğuşma      B) Buharlaşma  
C) Donma      D) Erime

8)



Numaralandırılmış kutucuklarda verilen maddeler K ve L sepetlerine yerleştirilirse aşağıda verilen eşleştirmelerden hangisi doğru olur?

- |    | <u>K</u>   | <u>L</u>   |
|----|------------|------------|
| A) | 1, 2       | 3, 4, 5, 6 |
| B) | 1, 3       | 2, 4, 5, 6 |
| C) | 3, 4, 5, 6 | 1, 2       |
| D) | 2, 4, 5, 6 | 1, 3       |

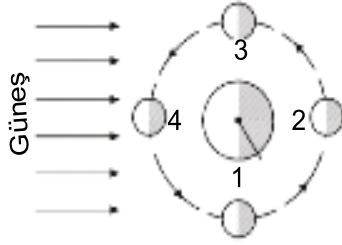
9) Ahmet ışık ve sesin özellikleri için aşağıdaki tabloyu hazırlıyor.

Işık	Ses
1- Bir enerjidir.	a- Bir enerjidir
2- Her yönde doğrular halinde yayılır.	b- Her yönde dalgalar halinde yayılır.
3- Yayılması için maddesel bir ortama ihtiyaç vardır.	c- Yayılması için maddesel ortama ihtiyaç yoktur.

Yukarıdaki tabloyu hazırlayan Ahmet hangi ikisinin yerini değiştirirse tablo doğru olur?

- A) 1 ile b      B) 2 ile b      C) 3 ile c      D) 2 ile c

10) Yandaki şekilde Dünya'nın etrafında dönen Ay'ın 1, 2, 3 ve 4 ile gösterilen farklı konumları verilmiştir. Güneş tutulmasının oluşması için Ay'ın hangi konumda bulunması gerekir?



- A) 1      B) 2      C) 3      D) 4

11) Mıknatısların her iki kutbu aşağıdaki sembollerden hangileri ile gösterilir?

- A) N ve S      B) doğu ve batı  
C) S ve S      D) N ve N

12) Çiçeği ve tohumu bulunmayan bitkilere ..... bitkiler denir. Örnek olarak ..... verilebilir.



Yukarıdaki boş bırakılan yerlere sırasıyla aşağıdaki sözcüklerden hangileri yerleştirilmelidir?

- A) Çiçekli – Gül  
B) Çiçeksiz – Eğrelti otu  
C) Çiçeksiz – Buğday  
D) Çiçeksiz – Elma ağacı

13) Hangisi yiyeceklerimizin içerdikleri besin gruplarına göre yapılan sınıflandırılma değildir?

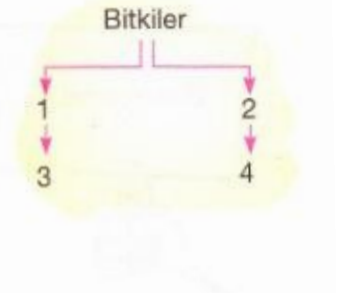
- A. proteinler      B. karbonhidratlar  
C. sebze meyveler      D. yağlar

14) Aşağıda verilen bitkilerden hangisinin kök kısmını besin olarak tüketiriz?

- A) Havuç      B) Patates  
C) Elma      D) Erik

15)

Yandaki şekilde, bitkilerin sınıflandırılmasıyla ilgili numaralı yerlere sırasıyla aşağıdakilerden hangileri gelmelidir?



- |             | 1        | 2         | 3         | 4 |
|-------------|----------|-----------|-----------|---|
| A) Çiçekli  | Çiçeksiz | Papatya   | Atkuyruğu |   |
| B) Çiçeksiz | Çiçekli  | Papatya   | Atkuyruğu |   |
| C) Çiçekli  | Çiçeksiz | Su yosunu | Atkuyruğu |   |
| D) Çiçekli  | Çiçeksiz | Su yosunu | Papatya   |   |

16) Aşağıdakilerden hangisi kökün görevlerinden değildir?

- A) Bitkinin toprağa tutunmasını sağlar.  
B) Bitkinin topraktan su ve mineral almasını sağlar.  
C) Bitkinin dik durmasını sağlar.  
D) Bazı bitkilerde besin depo ederler.

17) Çiçekli bir bitkinin kısımları yukarıdan aşağıya sıralanırsa sıralama nasıl olur?

- A) Kök, gövde, yaprak, çiçek  
B) Çiçek, yaprak, kök, gövde  
C) Çiçek, kök, gövde, yaprak  
D) Çiçek, yaprak, gövde, kök

18) Fotosentez için aşağıdakilerden hangisi gerekli değildir?

- A) Yaprak      B) Işık      C) Su      D) Oksijen



19) Aşağıdaki ifadelerden hangisi **yanlıştır**?



20) Aşağıdakilerden hangisi **saydam maddelerin** özelliklerinden **değildir**?

- A) Işığı geçiriler. B) Gölgeleri oluşur.  
C) Gölgeleri oluşmaz. D) Arkaları görülebilir.

21)

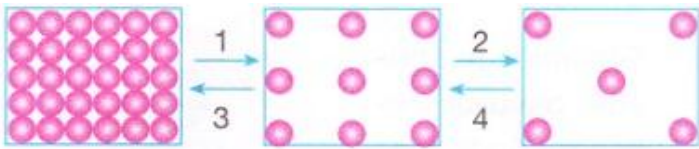
Günümüzde büyük bavullar tekerlekli üretilmektedir.

Bu durum aşağıdakilerden hangisini azaltmak için yapılır?



- A) Sürtünme B) Hareket  
C) Yerçekimi D) Hız

22)



Yukarıdaki şemada maddede görülen hal değişimleri 1, 2, 3 ve 4 numaraları ile gösterilmiştir.

Buna göre 1, 2, 3 ve 4 numaralı olaylar aşağıdakilerden hangisinde doğru verilmiştir?

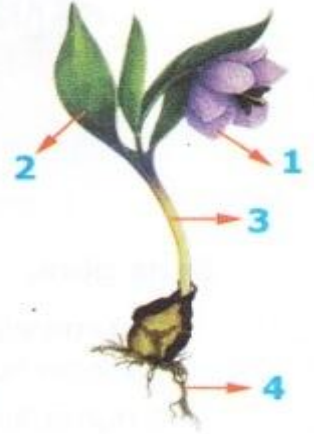
- | 1                | 2             | 3             | 4          |
|------------------|---------------|---------------|------------|
| A) Erime         | Donma         | Buharlaştırma | Yoğuşma    |
| B) Donma         | Buharlaştırma | Erime         | Kaynama    |
| C) Erime         | Buharlaştırma | Donma         | Yoğuşma    |
| D) Buharlaştırma | Kaynama       | Süblimleşme   | Kırağlaşma |

23)

Yandaki şekil çiçekli bir bitkinin kısımlarını göstermektedir.

Buna göre, aşağıdaki bilgilerden hangisi **yanlıştır**?

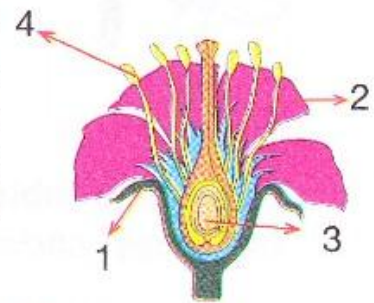
- A) 1, bazı bitkilerde yoktur.  
B) 3, bitkilerin üreme organıdır.  
C) 4, bitkinin topraktan su ve mineralleri almasını sağlar.  
D) 2, bitkinin besin üretilen kısmıdır.



24)

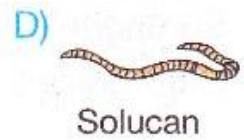
Yağda bir çiçeğin yapısı verilmiştir. Numaralı yapılardan hangisi, çiçek tozlarının oluştuğu kısımdır?

- A) 4 B) 3 C) 2 D) 1



25)

Aşağıdaki canlılardan hangisi omurgalı bir canlı **değildir**?



FEN BİLİMLERİ ÖĞRETMENİ