

2015-2016 EĞİTİM ÖĞRETİM YILI  
..... ORTAOKULU FEN  
BİLİMLERİ DERSİ 5. SINIF 1.DÖNEM 3.  
YAZILI SORULARI

Adı-Soyadı:

No:

**A)Aşağıda verilen ifadelerin başına doğru ise D, yanlış ise Y yazınız.(2x10=20puan)**

- ( )Sürtünme kuvveti hareketi hızlandırıcı etki yapar.  
( )Böbrekler kanı süzerek vücudumuzu zararlı maddelerden arındırır.  
( )Kuvveti dinamometre ile ölçeriz.  
( )Besinler mideden sonra kalın bağırsağa geçer ve orada emilir.  
( )Sağlıklı bir yetişkinin ağızında 28 diş vardır.  
( )Asfalt yoldaki sürtünme kuvveti çakıllı yola göre daha çoktur.  
( )Ayaklarımızı sıcak tutmak böbreklerimiz korur.  
( )Günlük beslenmede en çok yağ içeren besinleri yemeliyiz.  
( )Böbreklerin sağlığı için bol su içilmelidir.  
( )Sigara sağlığa yararlı bir maddedir.

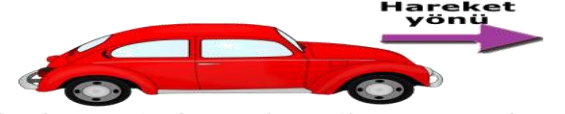
**B)Aşağıda verilen boşlukları verilen kelimelerden uygun olanları ile doldurunuz.(2x10=20puan)**

yutak-32-boşaltım-ağız-köpek dişleri-pürüzlü-Newton-akciğer- C-yemek borusu

- 1-Mandalina ve portakal ..... vitaminince zengindir.  
2-..... yüzeylerde sürtünme kuvveti fazladır.  
3-..... alt ve üst çenede toplam 4 tanedir.  
4-Yetişkin ,sağlıklı bir kişinin ağızında ..... diş bulunur.  
5-Kuvvetin birimi ..... dur  
6-Ağızdan gelen besinler ..... ile yemek borusuna gönderilir.  
7-Sindirim .....başlar.  
8-Böbrekler..... sistemi organıdır.  
9-Vücutta oluşan karbondioksitin vücut dışına uzaklaştırılmasında .....görev alır.  
10-Sindirim sisteminde yutaktan sonra ..... gelir.

**C.Aşağıdaki verilen çoktan seçmeli soruları cevaplayınız.**

1-



Serhat evinde arabası ile oynamaktadır. Arabanın hareket yönü yukarıda gösterilmiştir.

Bu arabaya etki eden sürtünme kuvvetinin yönü aşağıdakilerden hangisinde verilmiştir?

- A) B)   
C) D)

**2- Üzerinde en son 20 N yazan bir dinamometre ile hangi ağırlık ölçülmeye çalışırsa dinamometre bozulur?**

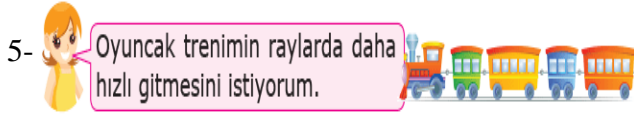
- A) 10 B) 15  
C) 20 D) 25

**3-- Dinamometrenin çalışma prensibi ile ilgili hangi öğrenci doğru cevap vermiştir?**

- A. Furkan: Sert maddelerden yararlanılmıştır.  
B. Metehan: Sürtünme kuvvetinden yararlanılmıştır.  
C. Damla: Yayların esneklik özelliğinden yararlanılmıştır.  
D. Emine: Maddelerin genleşme özelliğinden yararlanılmıştır.

**4- Aşağıdakilerden hangisi hayvansal bir gıdadır?**

- A) havuç B) Süt  
C) reçel D) Zeytinyağı



5- Oyuncak trenimin raylarda daha hızlı gitmesini istiyorum.

Hangi arkadaşı Ayten'e doğru tavsiyede bulunmuştur?

- A. Ali: Raylara kum dökmelisin.
- B. Ayşe: Trenin tekerlerine kumaş sarmalısın.
- C. Pınar: Trenin tekerlerine yağ sürmelisin.
- D. Büşra: Trenin üzerine ağırlık koymalısın.

6- Aşağıdakilerden hangisi sürtünme kuvvetinin günlük hayattaki faydalarından birisi değildir?

- A. Yağmur damlalarının yere yavaş düşmesi.
- B. Canlıların yürüyebilmesi.
- C. Makine parçalarının yıpranması.
- D. Yazının yazılabilmesi.

- 7- I-Kışın kar lastiği takmak.
- II-Kapı menteşelerini yağlamak.
- III-Masanın altına tekerlek takmak.

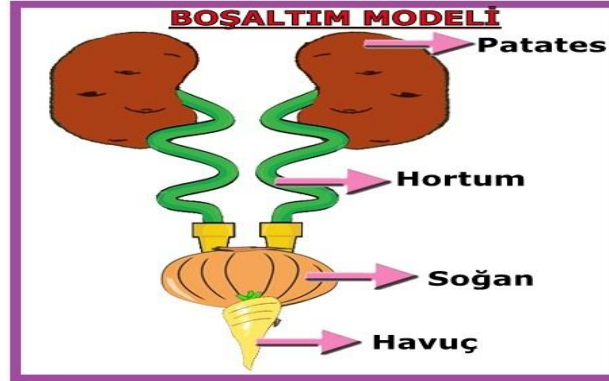
Verilenlerden hangisi ya da hangileri sürtünmevi azaltmak için yapılmıştır?

- A) Yalnız I B) II ve III
- C) I ve III D) I, II ve III

8-Aşağıdakilerden hangisi ağızımızda bulunan diş çeşitlerinden değildir?

- a) Azı dişi b) Kesici dişler
- c)Yirmilik dişler d)Yemek dişleri

9-



7-A sınıfı öğrencilerden Betül bir boşaltım sistemi modeli hazırlamıştır.Bu modelde patates,soğan,havuç ve hortum kullanmıştır.

Bu model hakkında yorumlar yapan aşağıdaki arkadaşlarından hangisi **yanlış** bilgi vermiştir?

- A)Patatesler kanın süzüldüğü böbrekleri simgelemektedir.
- B)Havuç idrarın dışarı atılmasını sağlayan üreterdir.
- C)Hortum idrar borusunu simgeler.
- D)Soğan idrarın bir süre bekletildiği idrar kesesidir.

10-

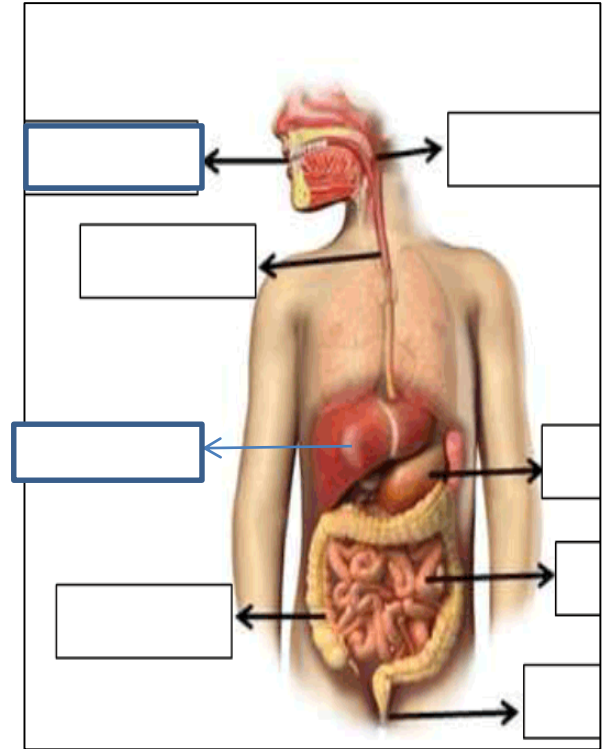
(1) Sürtünme kuvveti cisimle yüzey arasında oluşur ve büyüklüğü yüzeyin türüne bağlıdır. (2) Pürüzsüz kaygan yüzeylerde sürtünme kuvveti çok, pürüzlü yüzeylerde ise az olur. (3) Sürtünme kuvvetinin fazla olduğu yüzeylerde hareket zorlaşır. (4) Örneğin toprak zeminde oluşan sürtünme kuvveti, cam zeminde oluşan sürtünme kuvvetinden büyüktür.

Paragrafın kaç numaralı cümlesinde **yanlış** bilgi verilmiştir?

- A. 1 B. 2 C. 3 D. 4

D) Aşağıda verilen Kelimeleri sindirim modelinin üstündeki uygun kutucuklara yerleştiriniz.(10 puan)

Kalın bağırsak, ağız, mide, ince bağırsak, anüs, yemek borusu, yutak, karaciğer



BAŞARILAR☺

