

Adı Soyadı:
Sınıfı: 5/C
No:

Tarih :
Aldığı Not:

2014- 2015 EĞİTİM - ÖĞRETİM YILI ERTUĞRULGAZİ ORTA OKULU
5. SINIF FEN BİLİMLERİ DERSİ 1. DÖNEM 2. YAZILI SORULARI

A Aşağıdaki doğru-yanlış sorularında parantez içine sizce doğru olanlara D, yanlış olanlara Y harfi koyunuz.

10
Puan

- 1-(.....)Kuvvetin birimi Kilogram'dır.
- 2-(.....)Su ve minaraller vücutta düzenleyici olarak görev yaparlar.
- 3-(.....)İdrarı, idrar kesesine taşıyan yapıya üreter denir.
- 4-(.....)Mide, boşaltımda görev yapan organlar arasında yer alır.
- 5-(.....)Yağlar, karbonhidratlardan daha fazla enerji verir.
- 6-(.....)Dinamometrelerde kullanılan yayların bir esneklik sınırı yoktur.
- 7-(.....) İnce yaylı dinamometrelerle daha hassas ölçümler yapılabilir.
- 8-(.....)Parçalanmış besinlerin kana geçtiği yer ince bağırsaktır.
- 9-(.....)Gereğinden fazla alınan besinler vücutta vitamin olarak depolanır.
- 10-(.....) Azı dişleri besinleri koparmaya yarar.

B Aşağıda verilen kelimelerle, bu kelimelerin karşılığı olan cümleleri doğru eşleştiriniz

20
Puan

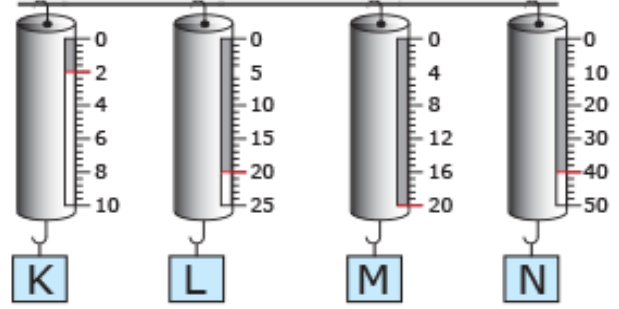
Artar-Dinamometre-Ağız-Tükürük-Azı-İdrar-Boşaltım-
Kalınbağırsak-İdrar kesesi-Newton-Beton-İncebağırsak

- 1- Kanın böbrekler tarafından süzülmesi sonucu oluşan sıvıya denir.
- 2- Böbrekler sistemi organıdır.
- 3- Besinleri ezmemizi, öğütmemizi sağlayan dişlerimiz dir.
- 4- Sindirim sisteminde su ve bazı vitaminlerin emilip kana geçirildiği yer..... tır.
- 5- Besinler, salgısıyla karıştırılarak ıslatılır ve kayganlaştırılır.
- 6- Sindirim kanalının başlangıç noktası, bitiş noktası anüstrür.
- 7- İdrarın toplanıp biriktirildiği yere denir.
- 8- Kuvveti ölçmek için kullanılan aletleredenir
- 9-Kuvvetin birimi dur.
- 10- Dinamometrede kullanılan yayın kalınlığı artarsa dinamometrenin ölçebileceği değer

C Aşağıdaki soruları cevaplayınız.

16
Puan

Şekilde K, L, M ve N cisimleri ve bu cisimlerin uyguladığı kuvveti ölçen dinamometreler verilmiştir. Buna göre aşağıdaki soruları cevaplayınız.



- ? En hassas ölçüm yapan dinamometre hangi cismin ağırlığını ölçen dinamometredir?
- ? En fazla kuvveti hangi cisim uygular?
- ? 20 N'luk cisim hangi dinamometrelerle ölçülür?
- ? En kalın yay hangi yükün tartıldığı dinamometrededir?

D Aşağıdaki soruları yanıtlayınız

18P

1)İbrahim bir taş parçasını aynı yükseklikten şekildeki gibi önce paraşütle sonra da serbest bıraktığında farklı sürelerde yere ulaştığını görüyor. 6PUAN

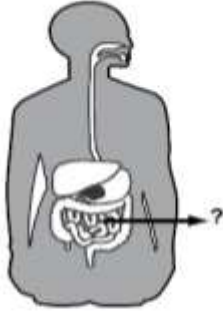


Bunun sebebini kısaca açıklayınız.

2)Aşağıdaki tabloda bazı olaylar verilmiştir. Olayların karşısındaki sütunlara olayın hangi amaç ile yapıldığını belirtiniz.(**sürtünme azalır** ya da **sürtünme artar**) şeklinde yazınız(6x2=12puan)

Arabaların tekerine zincir takılması	
Buzlu yola kum dökülmesi	
Valizin tekerlekli olması	
Futbolcuların çivili ayakkabı giymesi	
Kapı menteşelerini yağlamak	
Uçakların ön kısmının sivri olması	

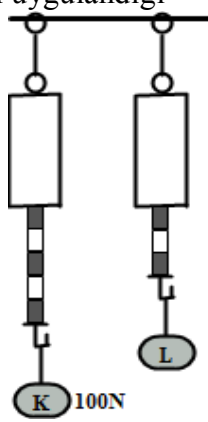
- 1- Şekilde sindirimde görevli yapı ve organlar gösterilmiştir.



Buna göre "?" ile gösterilen organın görevi aşağıdakilerden hangisidir?

- A) Sindirilen besinleri kana geçirme
B) Besinleri bulamaç hâline getirme
C) Besinlerdeki suyu emerek kana geçirme
D) Sindirilmeden kalan atıkları anüse gönderme
- 2-Paketlenmiş besinleri alırken aşağıdakilerden hangisine dikkat etmeliyiz?
- A) Markası B) Tadı
C) Son kullanma tarihi D) Rengi

- 3-Yandaki şekilde K ve L kuvvetlerinin uygulandığı özdeş dinamometreler dengededir. K kuvvetinin uygulandığı dinamometre 5 bölme, L kuvvetinin uygulandığı dinamometre 3 bölme uzamıştır. K kuvveti 100 N olduğuna göre, L kuvveti kaç N dur?



- A) 20 B) 40
C) 60 D) 80

- 4- İnsanda boşaltım sisteminin temel görevi hangi seçenekte verilmiştir?

- A) Sindirim artıklarının dışarı atılmasını sağlamak
B) Hücrelere besin ve oksijen taşımak
C) Kandaki zararlıları süzerek vücuttan atmak
D) Vücudun su dengesini sağlamak

- 5- Kuvvet ve ağırlığın büyüklüğünü ölçebilen araçlara ne ad verilir?

- A) Terazi B) Dinamometre
C) Barometre D) Termometre

- 6- 25 N' luk bir dinamometreyle aşağıdaki kuvvetlerden hangisi ölçülürse dinamometre esneklik özelliğini kaybeder?

- A) 10 B) 15 C) 20 D) 30

- 7- Sigarayla ilgili olarak aşağıdaki bilgilerden hangisi yanlıştır?

- A) Sigara dumanından sigara içmeyenler zarar görmez.
B) Sigaradaki nikotin bağımlılık yapar.
C) Sigara dişlere zarar verir.
D) Sigara içenler güçlükle nefes alır.

- 8- Kuvvetin birimi aşağıdakilerden hangisidir?

- A) Metre B) Gram C) Newton D) Kilogram

- 9- Sürekli alkollü içki tüketen bir insanda aşağıdakilerden hangisi görülmez?

- A) Yürümenin zorlaşması
B) Konuşmanın zorlaşması
C) Davranışların bozulması
D) Dikkatin sürekli artması

- 10- Boksör olan Bayfen son maçında aldığı darbeler ile bazı dişlerini kaybediyor. Şimdiki dişleri şekildeki gibi olan Kenan aşağıdakilerden hangisini yaparken zorlanır?



- A) Ekmeği çiğnerken
B) Çorbayı içerken
C) Elmayı ısırırken
D) Lokmayı yutarken

- 11-Su yüzeyinde hareket eden kayığa aşağıdakilerden hangileri etki eder?

- I. Hava direnci
II. Su direnci
III. Temas gerektiren kuvvet

- A) I - II B) I - III
C) II - III D) I - II - III

- 12 - Paraşütlerin havada kalmasına etki eden aşağıdakilerden hangisidir?

- A) Temas gerektirmeyen kuvvet
B) Hava direnci
C) Su direnci
D) Yer çekimi kuvveti