

1-)



"Çamaşır ipine asılan çamaşır bir süre sonra kurur."

Yukarıdaki cümlelerin nedenini yazınız.(10 puan)

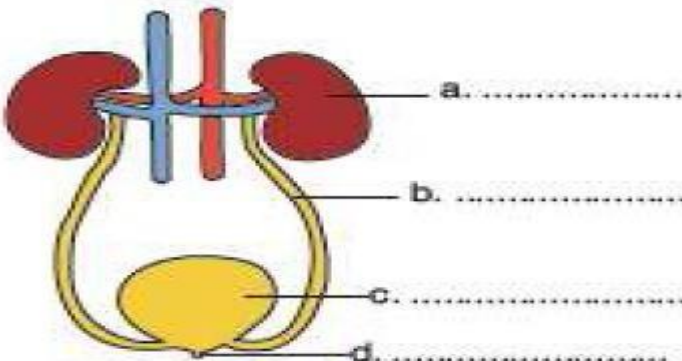
CEVAP:.....
.....
.....

2-) Aşağıdaki soruları, resimleri verilen besinlere göre cevaplayınız.(5X4=20puan)



- ? Karbonhidrat bakımından zengindir?
- ? Proteince zengindir?
- ? Yağ bakımından zengindir?
- ? Vitamin ve Mineral içerir?

3-).Aşağıdaki şekilde boşaltım sistemine ait yapı ve organlar verilmiştir. Şekil üzerindeki harflerin yanlarındaki noktalı yerlere organ ve yapıların isimlerini yazınız.(4x5=20 P)



4-) SİNAN aşağıdaki deneyi yapıyor. (20p)

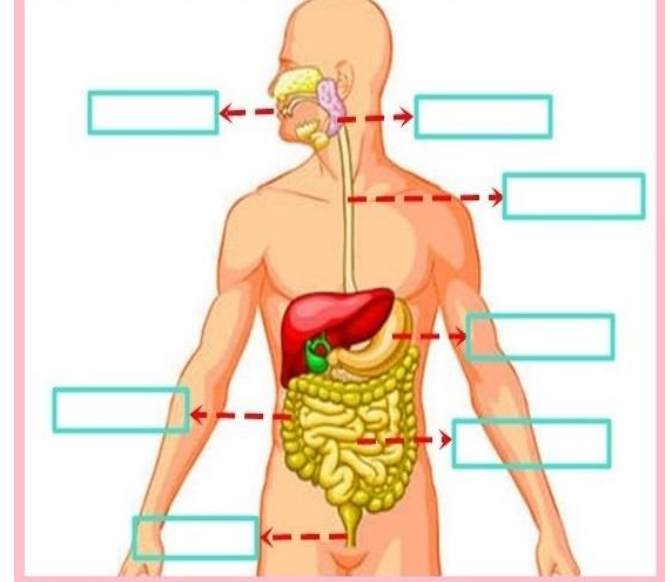


Aynı cismi önce pürüzlü yüzeyde, sonra kaygan yüzeyde çekiyor. Buna göre deneyle ilgili aşağıda yapılan yorumlardan doğruları "D", yanlışları "Y" ile belirtiniz.

- (.....) Cisim pürüzlü yüzeyde daha hızlı gider.
(.....) Pürüzlü yüzeydeki sürtünme kuvveti kaygan yüzeydekinden daha büyüktür.
(.....) Cisim kaygan yüzeyde hareket etmez.
(.....) Pürüzlü yüzeydeki cismi hareket ettirmek için uygulanması gereken kuvvet daha büyük olacağından bu dinamometredeki okunan değer de daha büyük olur.
(.....) Sürtünme kuvveti hareketi zorlaştırır

5-)

C.Şekilde verilen sindirim sistemindeki organların adlarını uygun kutucuklara yazınız.(2x7=14 Puan)



3.Aşağıdaki olayların hangisinde madde ısı alır?(5 P)

- A) Donma B) Erime
C) Yoğunlaşma D) Kırışılma

4-Aşağıdaki olayların hangisinde ısı alınması gerekir?(5 P)

- A) Suyun kaynaması B) Suyun donması
C)Suyun soğuması D) Suyun yoğunlaşması

BAŞARILAR.....