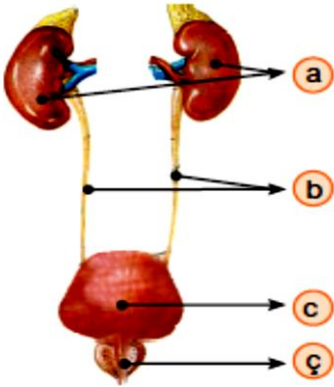


		SINAV SORU/CEVAP ANAHTARI FORMU			
		EĞİTİM - ÖĞRETİM YILI:	201.. / 201..	Dönem: I	
		SINAVI YAPILAN DERSİN ADI:	SNV. DUYURU TARİHİ:	SINAV TARİHİ:	SINAV SONUCUNUN DUYURULMA TARİHİ:
Sınıf:	Şube:	FEN BİLİMLERİ			
5		ADI SOYADI:	NO:	DERS ÖĞRETMENİ:	ALDIĞI NOT RAKAMLA VE YAZIYLA:

1) Aşağıda verilen sistemin adını ve bu sistemdeki organların isimlerini kutucuklara yazınız.(10 P)

..... SİSTEMİ



2) Şekilde gösterilen organların ADINI ve BOŞALTIMLA ilgili görevlerini yazınız.(9 P)

<p>ADI: Vücuttan uzaklaştığı zararlı maddeler:</p>	<p>ADI: Vücuttan uzaklaştığı zararlı maddeler:</p>
<p>ADI: Vücuttan uzaklaştığı zararlı maddeler:</p>	

3) Aşağıda verilen boşluklara kutuda verilen kavramlardan uygun olanları yazınız (10 P)

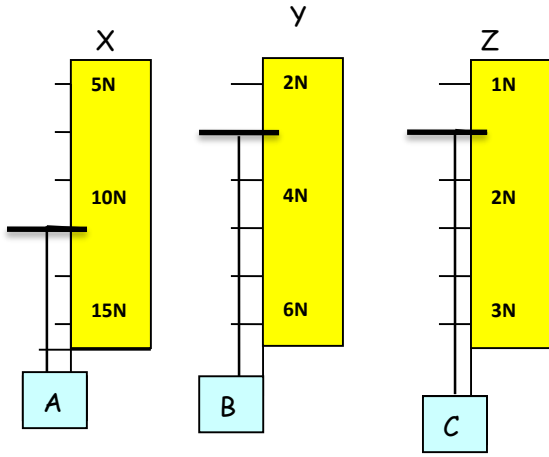
DİNAMOMETRE	YAY	İDRAR KESESİ	KUVVET	AĞIZ
AZI DİŞLERİ	KALIN BAĞIRSAK	TÜKÜRÜK	BOŞALTIM	İDRAR

- Kanın böbrekler tarafından süzülmesi sonucu oluşan sıvıya denir.
- Böbrekler sistemi organıdır.
- Besinleri ezmemizi, öğütmemizi sağlayan dişlerimiz dir.
- Sindirim sisteminde su ve minerallerin emilip kana geçirildiği yer tır.
- Besinler, salgısıyla karıştırılarak iletir ve kayganlaştırılır.
- Sindirim sisteminin başlangıç noktası bitiş noktası anüstr.
- İdrarın toplanıp biriktirildiği yere denir.
- Kuvveti ölçmek için kullanılan aletlere denir.
-esnek maddelere örnektir.
- Duran bir cisim hareket ettiren, hareket eden bir cisim durduran, cisimlerin yönünü, şeklini ve hızını değiştiren etkiye denir.

4) Aşağıdaki tabloda bazı olaylar verilmiştir. Olayların karşısındaki sütunları X şeklinde işaretleyiniz.(8 P)

OLAYLAR	TEMAS GEREKTİREN KUVVET	TEMAS GEREKTİRMEYEN KUVVET
Futbolcunun topa vurması		
Rüzgârın ağaç dallarını sallaması		
Mıknatısın toplu iğneyi çekmesi		
Elimizdeki kalemin yere düşmesi		

5) X, Y ve Z Dinamometrelerine asılmış A, B, C cisimlerinin (17 PUAN)



a) A, B, C cisimlerini kuvvet değerlerini yazınız. (6 puan)

A= B= C=

b) A, B, C cisimlerini büyükten küçüğe sıralayınız. (3puan)

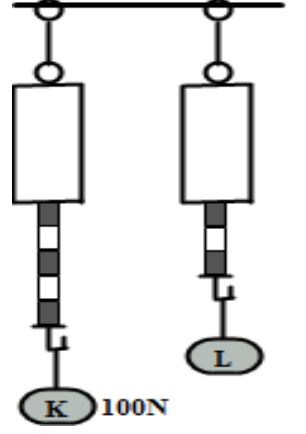
c) En hassas dinamometre hangisidir? (3 Puan)

d) 10 N 'luk kuvvet hangi dinamometre ya da dinamometrelerle ölçülebilir? (2 Puan)

e) En kalın yay hangi dinamometrede kullanılmıştır?(3 Puan)

6) Bir dinamometrenin uzaması ucuna asılan cismin ağırlığı ile doğru orantılıdır. Cismin ağırlığı ne kadar fazla ise dinamometre o kadar fazla uzar.

Yandaki şekilde K ve L cisminin asılı olduğu özdeş dinamometreler dengededir. K cisminin asılı olduğu dinamometre 5 bölme, L cisminin, asılı olduğu dinamometre 3 bölme uzamıştır.



K cisminin ağırlığı 100N olduğuna göre, L cisminin ağırlığı kaç N dur? (7 P)

TEST SORULARINI YANITLAYINIZ (13x3=39 P)

1) Alkolün en çok zarar verdiği organ hangisidir?

A) Karaciğer B) Mide C) Akciğer D) Kalp

2)

- ✓ Besinlerin mideye iletilmesi
- ✓ Su ve mineral emilimin gerçekleşmesi
- ✓ Besinlerin bulamaç haline gelmesi

İnsanda sindirim sırasında gerçekleşen bazı olaylar verilmiştir. Aşağıdaki organlardan hangisi bu olaylardan herhangi birinde görev almaz?

A) Yemek borusu B) İnce bağırsak
C) Mide D) Kalın bağırsak

3) Selim akşam yemeğinde patates kızartması, makarna, salata, elma ile beslenmiştir. Selim aşağıdakilerden hangisini yapsaydı daha dengeli beslenmiş olurdu?

- A) Elma yerine muz yeseydi
- B) Salata yerine ekmek yeseydi
- C) Makarna yerine pirinç pilavı yeseydi.
- D) Patates kızartması yerine mercimek çorbası içseydi.

4) 25 N' luk bir dinamometreyle aşağıdaki kuvvetlerden hangisi ölçülürse dinamometre **esneklik özelliğini kaybeder?**

- A) 10 B) 15 C) 20 D) 30

5) Kuvvetlerle ilgili olarak aşağıda verilen ifadelerden hangisi **yanlıştır?**

- A) Cisimleri harekete geçirebilir.
B) İtme veya çekme etkisi olabilir.
C) Cisimlerin şeklini değiştirebilir.
D) Cisimlerin miktarını arttırabilir.

6) Dinamometre ile ilgili olarak aşağıdakilerden hangisi **yanlıştır?**

- A) Dinamometre yapımında yay gibi esnek cisimler kullanılır.
B) Dinamometreye asılan yük artarsa uzama miktarı da artar.
C) Dinamometrede hassas ölçüm yapabilmek için ince yay kullanılmalıdır.
D) Dinamometre ile bütün kuvvet değerleri ölçülebilir.

7) *Sudenaz dinamometre kullanarak kitabının ağırlığını ölçmek istemektedir. Sudenaz'ın kullandığı dinamometrenin çalışmasında aşağıdakilerden hangisi etkilidir?*

- A) Sıcaklığı artan bir cismin uzaması
B) Hava direncinin kitap üzerindeki etkisi
C) Kuvvet uygulanan bir yayın uzaması
D) Kuvvet uygulanan bir cismin kütlelerinin artması

8) Aşağıda verilen maddelerden hangisi **esnek maddedir?**

A) Kalem



B) Sakız



C) Tahta



D) Sünger



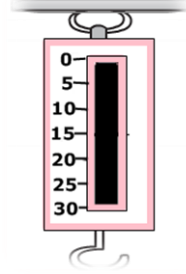
9) Kuvvetin birimi aşağıdakilerden hangisidir?

- A) Metre B) Gram C) Newton D) Kilogram

10) Aşağıda verilenlerden hangisi besinlerin saklanması için kullanılan yöntemlerden biri **değildir?**

- A) Dondurma
B) Kurutma
C) Konserve
D) Karıştırma

11) Aşağıda görseli verilen dinamometre ile hangi seçenekteki **kuvvet ölçülemez?**



- A) 20 N' dan küçük kuvvetler
B) 30 N büyüklüğündeki kuvvet
C) Büyüklüğü 10 N ile 20 N arasındaki kuvvetler
D) 30 N' dan büyük kuvvetler

12) Böbrek rahatsızlığı olan bir kişiye hangisini **önermeliyiz?**

- A) Tuzlu besinler yemesini
B) Acılı besinler yemesini
C) Alkol kullanmasını
D) Bol su içmesini

13) Diş sağlığı için aşağıdakilerden hangisi **yapılmamalıdır?**

- A) Günde iki kez, iki dakika fırçalamalıyız.
B) Fındık, ceviz gibi sert kabuklu yiyecekleri dişimizle kırmalıyız.
C) Elma, havuç gibi yiyecekleri dişimizle koparak yemeliyiz.
D) Mineralleri ve A, C, D vitaminlerini almalıyız

BAŞARILARI!

SÜRENİZ 40 DAKİKADIR.