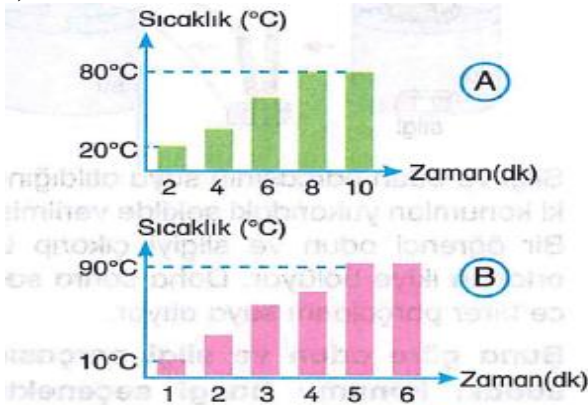


ADI :
SOYADI :

SINIF :
NUMARA :

201...-201... 5.SINIF FEN VE TEKNOLOJİ DERSİ I.DÖNEM II.SINAV SORULARI

1)



Yukarıda ısı alan saf A ve B maddelerinin sıcaklığının zamanla değişim grafikleri gösterilmiştir.

Buna göre aşağıdakilerden hangileri doğrudur?

- A'nın kaynama noktası 80°C'dir.
- B'nin kaynama noktası 90 °C'dir.
- A ve B aynı maddedir.

- A) Yalnız I B) Yalnız III
C) I ve II D) II ve III

2)

Saf bir sıvı maddenin katı hâle geçtiği ayırt edici özelliği olan sıcaklık, aşağıdakilerden hangisiyle isimlendirilir?

- A) Yanma sıcaklığı
B) Buharlaştırma sıcaklığı
C) Donma sıcaklığı
D) Yoğuşma sıcaklığı

3)

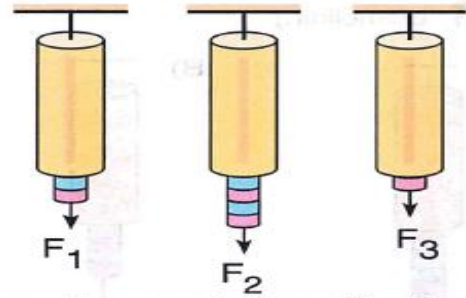
Oyuncak bir araba farklı yüzeylerde eşit kuvvetle hareket ettirildiğinde aldığı yollar aşağıdaki grafiğe kaydediliyor.



Grafiğe göre, Y yüzeyi aşağıdakilerden hangisi olabilir?

- A) Cam yüzey B) Çakıllı yüzey
C) Tahta yüzey D) Buzlu yüzey

4)



Özdeş dinamometrelere F_1 , F_2 ve F_3 kuvvetleri uygulandığında dinamometrelerin çubukları yukarıdaki gibi dengede kalıyor.

Buna göre, F_1 , F_2 ve F_3 kuvvetleri hangi seçenekte verilenler olabilir?

	F_1	F_2	F_3
A)	20 N	40 N	10 N
B)	20 N	60 N	30 N
C)	40 N	60 N	20 N
D)	20 N	10 N	40 N

5)

- ♥. Yürümek
▲. Oturmak
■. Yazı yazmak

Yukarıda verilenlerden hangilerinin gerçekleştirilmesinde sürtünme kuvveti etkilidir?

- A) ♥ ve ▲ B) ♥ ve ■
C) ▲ ve ■ D) ♥, ▲ ve ■

6)

Hava direncinin etkisiyle ilgili bilgiler verilmiş; doğru (D) ya da yanlış (Y) şeklinde değerlendirilmesi istenmiştir.

- Hareket eden araca sürtünme kuvveti etki eder. (...)
- Paraşütle atlayan bir kişi paraşütü açtığında hava direnci azalır. (...)
- Hava direncinin etkisi sadece uçan cisimlerde görülür. (...)

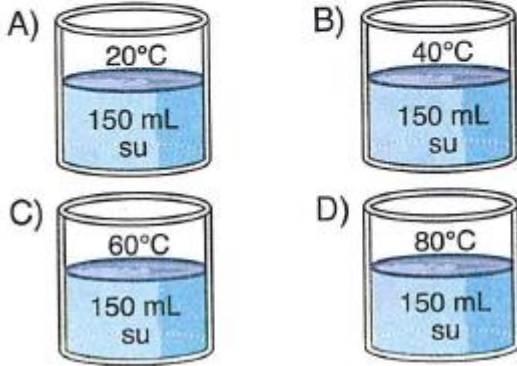
Buna göre, bilgilerin uygun değerlendirmesi sırasıyla aşağıdakilerden hangisinde yapılmıştır?

- A) DYY B) DYY C) YDY D) DDY

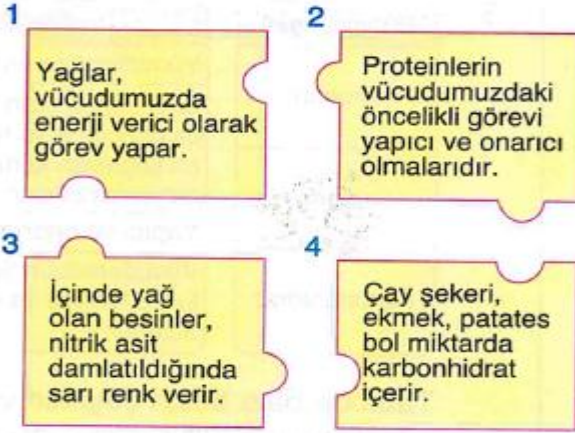
12)

Aşağıdaki kaplarda eşit hacimde belirtilen sıcaklıklarda su bulunmaktadır.

Verilen kaplardan hangisinde buharlaşma hızı en düşüktür?



13)



Mete, besinlere ait doğru bilgileri içeren yapboz parçalarını birleştirmek istiyor.

Buna göre, yapboz parçalarından hangisi dışarıda kalır?

- A) 1 B) 2 C) 3 D) 4

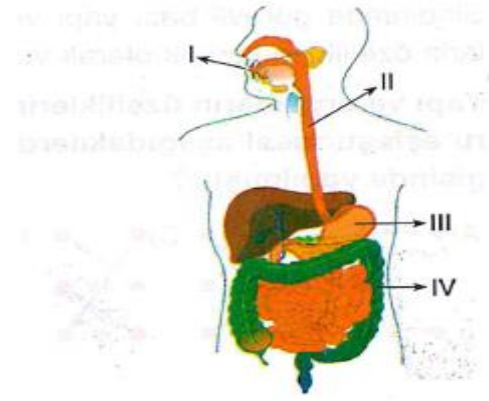
14)

Atık maddeleri uzaklaştıran yapı ve organlarla ilgili açıklamalar verilmiş; karşılarındaki boşluklara doğru ise "D", yanlış ise "Y" kodlaması yapılması istenmiştir.

AÇIKLAMALAR

- Karbondioksit, akciğerler yoluyla dışarı atılır. (.....)
- Sindirim atıkları, üretradan dışarı atılır. (.....)
- İdrar, böbreklerden kanın süzülmesiyle oluşur. (.....)

15)



Besinlerin sindirilmesinde görevli yapı ve organlar şekilde numaralandırılarak gösterilmiştir.

Buna göre, şekilde organlarla ilgili aşağıdaki açıklamalardan hangisi yanlıştır?

- A) I; dil ve dişlerin bulunduğu besinlerin parçalanıp öğütüldüğü ağızdır.
B) II; besinlerin mideye iletilmesini sağlayan yemek borusudur.
C) III; besinlerin bulamaç haline getirildiği midedir.
D) IV; sindirilen besinlerin emilerek kana geçtiği ince bağırsaktır.

16) (5 puan)

- Sivri uçludurlar.
- Yiyecekleri parçalarlar.
- Üst çenede 2, alt çenede 2 olmak üzere 4 tanedir.

Özellikleri verilen diş çeşidi aşağıdakilerden hangisidir?

- A) Köpek dişleri B) Azı dişleri
C) Kesici dişler D) Yirmi yaş dişleri

17) Diş sağlığımız için yapılması gereken 2 öneri yazınız. (5 puan)

NOT: 15. ve 16. soru 5, diğer sorular 6'şar puan olup toplam 100 puandır