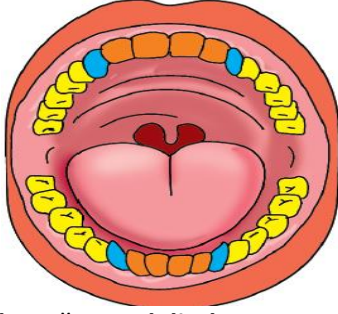


ADIM SOYADIM :

SINIFIM – NUMARAM :

1.



Yukarıda verilen ağız modelinde, numaralandırılmış diş çeşitlerinin isimlerini aşağıya yazınız. (8 puan)

1 numaralı diş :

2 numaralı diş :

3 numaralı diş :

4 numaralı diş :

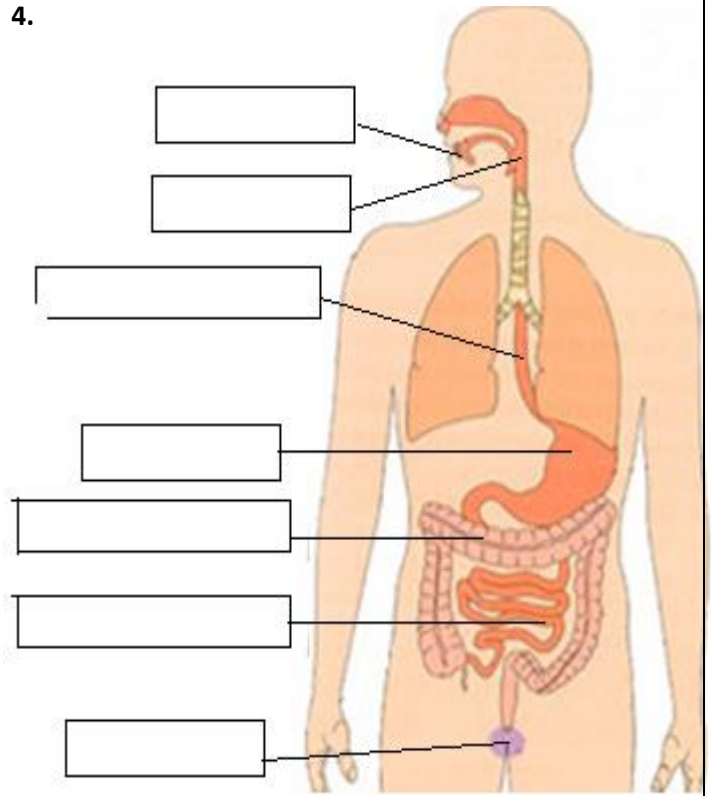
2. Aşağıda dişlerimizin görevleriyle ilgili eksik bırakılan bilgileri uygun kelimelerle tamamlayın. (6 puan)

- ❖ Kesici dişlerimiz besinleri kesmeye ve yarar.
- ❖ Köpek dişlerimiz besinleri koparmaya ve yarar.
- ❖ Azı dişlerimiz besinleri ezmeye ve yarar.
- ❖

3. Aşağıda diş sağlığı ile ilgili verilen cümlelere uygun kelimeyi parantezden seçerek, o kelimeyi yuvarlak içine alın. (10 puan)

- ❖ Dişlerimizi korumak için çok fazla şekerli besin (tüketmeliyiz / tüketmemeliyiz).
- ❖ Dişlerimizi kontrol ettirmek için (sık sık / düzenli aralıklarla) diş hekimine gitmeliyiz.
- ❖ Dişlerimizi günde (bir / üç) kez fırçalamalıyız.
- ❖ Dişlerimizi fırçalarken (çok / az) miktarda macun kullanmalıyız.
- ❖ Dişlerimizi yemeklerden (sonra / önce) fırçalamalıyız.

4.



Yukarıda, insan modeli üzerinde sindirim sistemi organları gösterilmiştir. Boş kutulara belirtilen sindirim organının adını yazın. (14 puan)

5. Aşağıda verilen cümlelerde vücudumuzda gerçekleşen sindirim olayı açıklanmıştır. Bu cümlelere uygun sindirim organının adını yazın.

(16 puan)

- Sindirilen besinlerin kana geçtiği organdır :
- Sindirimin başladığı organdır :
- Besinlerin bulamaç haline geldiği organdır :
- Besinlerin ağızdan yemek borusuna iletilmesini sağlayan yapıdır :
- Kasılıp gevşeyerek içindeki besinleri mideye ileten organdır :
- Sindirilmeyen besin atıklarının dışarı atıldığı yapıdır :
- Mineral, vitamin ve fazla suyun geri emildiği organdır :
- Protein, karbonhidrat ve yağların en küçük parçalarına ayrılıp emildiği organdır :

6. Sigaranın içinde 4000'den fazla zararlı madde bulunmaktadır. Bu zararlılardan 2 tanesinin adını aşağıya yazın. ve (4 puan)

<p>7. Alkol kullanımı ile ilgili verilenlerden doğru kelimeyi parantezden seçerek yuvarlak içine alın. (4 puan)</p> <ul style="list-style-type: none"> ❖ Alkol kullanımı, sağlığı (OLUMSUZ / OLUMLU) yönde etkiler. ❖ Alkol kullanımı aile ekonomisine (KATKIDA BULUNUR / ZARAR VERİR). ❖ Alkol kullanımı en çok (AKCİĞERLERİ / KARACİĞERİ) etkiler. ❖ Alkol kullanımı, otomobil kullanmayı (KOLAYLAŞTIRIR / ZORLAŞTIRIR) . 	<p>11. Aşağıda verilen durumlara <u>en uygun vitamin çeşidini yazın.</u> (A –B –C –D –E- K) (6 puan)</p> <p><u>BERİBERİ HASTALIĞINDAN KORUNMA :</u></p> <p><u>İSKORBÜT HASTALIĞINDAN KORUNMA :</u></p> <p><u>RAŞİTİZM (KEMİK YAPI BOZUKLUĞU) HASTALIĞINDAN KORUNMA :</u></p> <p><u>GÖZ VE DERİ SAĞLIĞINI KORUMA :</u> /</p> <p><u>KANIN PIHTILAŞMASININ SAĞLANMASI :</u></p>
<p>8. Ali ; 5. Sınıf öğrencisidir. Ali'nin bir gün içindeki beslenme durumu aşağıda anlatılmıştır. Ali'nin davranışlarından doğru olanların altına "DOĞRU" yazın ; hatalı davranışlarının altına da, <u>doğru davranışın ne olduğunu yazın.</u> (7 puan)</p> <ul style="list-style-type: none"> • Ali sabah kahvaltısını yapmadan okula gider. • Ali okulda ilk teneffüs kantinden aldığı cipsi tüketir. • İkinci teneffüs ise arkadaşının verdiği elmayı az suyla yıkar ve yer. • Ali okuldan eve dönerken annesinin sipariş verdiği pirinci marketten alırken son kullanma tarihine bakar ve öyle satın alır. • Ali, öğlen yemeğini yemden önce ellerini yıkar. • Ali, akşam yemeğini hazırlayan annesinin taze fasulyeleri pişirdiğini görür, onun yerine buzluktaki dondurulmuş fasulyeleri pişirmesini ister..... • Ali, gece yatarken o günkü 2. bardak suyunu içerek yatar..... 	<p>12. Ayşe, <u>besin içeriklerinde hangi maddeler bulunduğunu anlamak için bir deney tasarlıyor.</u> Ayşe'nin deneyinde eksik kalan kısımları <u>uygun kavramları yazarak tamamlayın.</u> (8 puan)</p> <ul style="list-style-type: none"> ▪ Ayşe, patatesi keserek üzerine damlatıyor ve mavi – mor renk aldığını görüyor. Bunu gören Ayşe, patatesin içinde olduğunu anlıyor. ▪ Ayşe, yumurtaya Damlatıyor ve sarı renk oluştuğunu görüyor, Ayşe böylece yumurtada bol miktarda olduğunu anlıyor. ▪ Ayşe, son olarak cevizi kağıda sürüyor. Kağıdın şeffaflaştığını görüyor. Ayşe böylece cevizde olduğunu anlıyor.
<p>9. Besinlerin uzun süre bozulmadan saklayabilmemizi sağlayan 4 yöntem yazınız. (4 puan)</p>	<p>13. "Dengeli ve düzenli beslenme" ifadesini <u>tanımlayınız.</u> Dengeli bir <u>akşam yemeği menüsü</u> hazırlasaydınız, hangi gıdaları kullanırdınız <u>yazın.</u> (Her gıdanın içindeki <u>besin maddesini</u> de gıdanın yanına yazın.) (8 puan)</p>
<p>10. Aşağıdaki besin maddelerinin <u>öncelikli görevlerini</u> yanına yazın. (5 puan)</p> <p>PROTEİNLER :</p> <p>KARBONHİDRATLAR :</p> <p>YAĞLAR :</p> <p>VİTAMİNLER :</p> <p>SU :</p>	