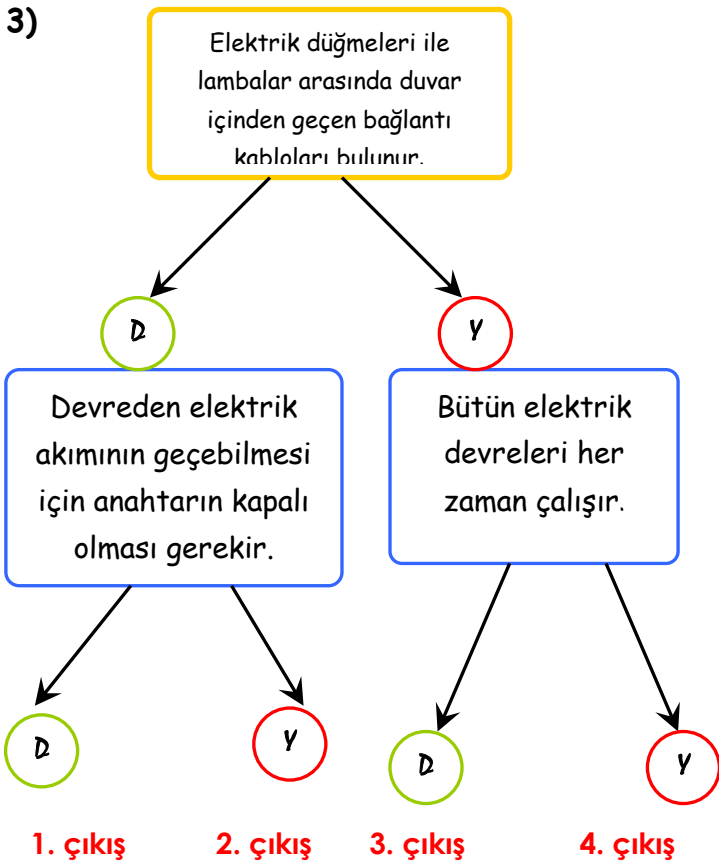
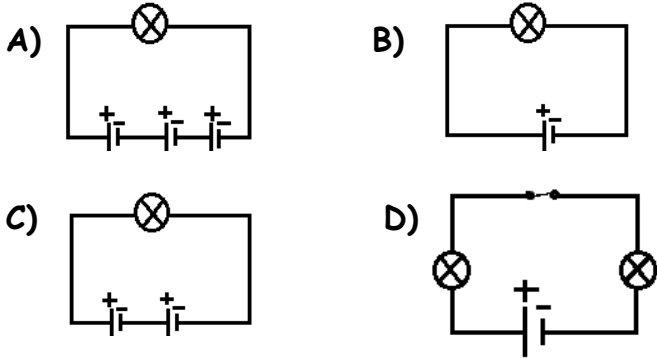


- 1) -Pil -Anahtar
-Ampul -İletken tel

Yukarıdakilerden kaç tanesi basit elektrik devresi elemanıdır?

- A) 1 B) 2 C) 3 D) 4

2) Aşağıdaki elektrik devrelerinden hangisi daha parlak yanar?



Yukarıda verilen ağaç etkinliğinde okuduğu tümce doğru ise D, yanlış ise Y yönünde ilerleyen bir öğrenci tüm tümceleri doğru yorumluyor.

Buna göre öğrenci kaçınıcı çıkışa ulaşır?

- A. 4. B. 3. C. 2. D. 1.

4)

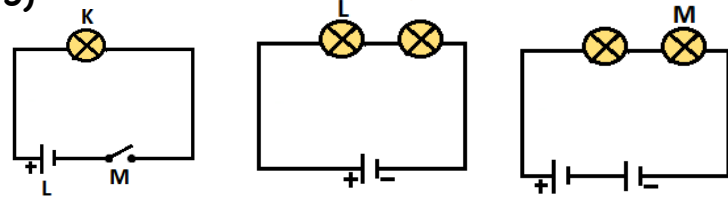
★	■	●
• Pil eklemek • Ampul azaltmak	• Ampul eklemek • Pil azaltmak	• Pilin yönünü değiştirmek • Ampullerin yerini değiştirmek

Yukarıdaki çizelgede listelenen bazı olayların devrelerdeki ampullerin parlaklığına etkileri ★, ■, ● ile gösterilmiştir.

Buna göre, ★, ■ ve ● yerine aşağıdakilerden hangisi yazılmalıdır.

★	■	●
A. Artırır	Azaltır	Etkilemez
B. Etkilemez	Etkilemez	Artırır
C. Azaltır	Artırır	Etkilemez
D. Artırır	Artırır	Artırır

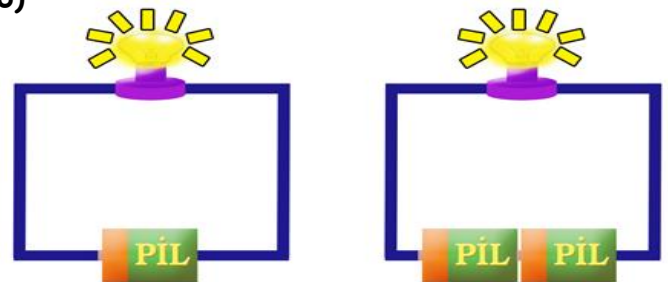
5)



Yukarıda verilen elektrik devrelerindeki K, L ve M ampullerinin parlaklık sıralaması nasıldır?

- A. $L > K > M$ B. $M > L > K$
C. $K > M > L$ D. $M > K > L$

6)



Bir öğrenci özdeş ampul, pil ve kablolarla şekildeki devreleri kuruyor.

Şekildeki gibi iki elektrik devresini kuran öğrenci aşağıdaki sorulardan hangisine cevap arıyordur?

- A) Ampul sayısı ampul parlaklığını etkiler mi?
B) Anahtar sayısı ampul parlaklığını etkiler mi?
C) Pil sayısı ampul parlaklığını etkiler mi?
D) Pilin kalitesi ampul parlaklığını etkiler mi?



Fener

Ceyda ve gölgesinin yeri ekran üzerinde şekildeki gibidir.

Gölgenin yerinin değişmesi için hangisi yapılmalıdır?

- A) Ekranın yeri değiştirilmeli
- B) Işığın şiddeti değiştirilmeli
- C) Fenerin yeri değiştirilmeli
- D) Ekranın büyüklüğü değiştirilmeli



Öğretmen fener, pinpon topu ve voleybol topu ile şekildeki düzeneği hazırlayıp, fenerin lambasını yakıyor.

Öğretmen bu etkinlik ile aşağıdakilerden hangisini öğretmek istemiştir?

- A) Ay tutulması
- B) Güneş tutulması
- C) Ay'ın evreleri
- D) Mevsimlerin oluşumu



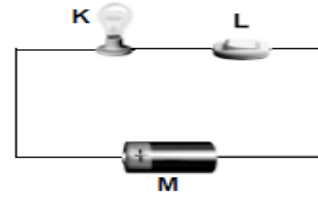
Şekildeki ekmek uzun süre açıkta kaldığı için küflenmiştir.

Ekmeğin küflenmesini aşağıdaki canlı grubundan hangisi neden olmuştur?

- A) Böcekler
- B) Bakteriler
- C) Çiçekler
- D) Mantarlar

10)

Elektrik devresinin fotoğrafı şekildeki gibidir.

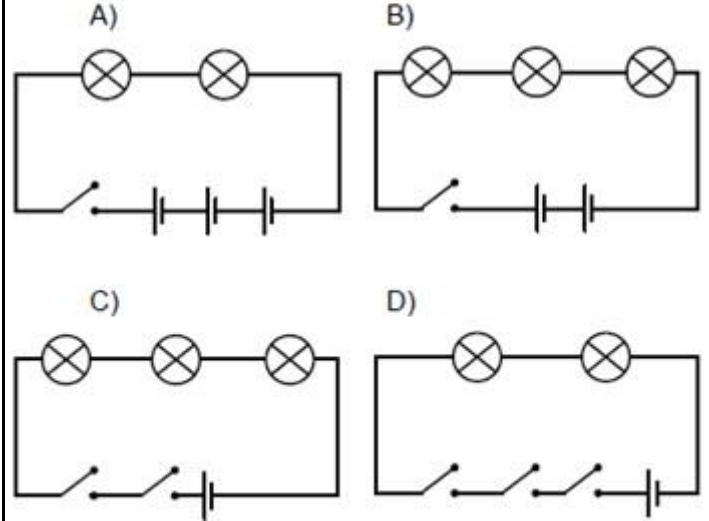


Buna göre, K, L ve M ile gösterilen devre elemanlarının sembolik gösterimi aşağıdakilerin hangisinde doğru verilmiştir?

- | | | | |
|----|----------|----------|----------|
| | <u>K</u> | <u>L</u> | <u>M</u> |
| A) | ⊗ | — — | — — |
| B) | ⊗ | — — | — — |
| C) | — — | ⊗ | — — |
| D) | — — | ⊗ | — — |

11) Ayşe, 3 pil, 2 ampul ve 1 tane anahtar ile elektrik devresi kuruyor.

Buna göre, Ayşe'nin kurduğu devrenin şeması aşağıdakilerin hangisinde doğru çizilmiştir?



12)

Koyun	Tavuk	Yılan
1	2	3
Kedi	Serçe	Kelebek
4	5	6

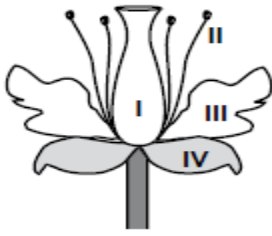
Tablodaki kutucuklar numaralandırılmıştır. Hangi kutucuklardaki canlılar;

- Omurgalı olma
- Yavrularını sütle besleme
- Doğurarak çoğalma

özelliklerinin hepsine sahiptir?

- A) 1, 4
- B) 2, 6
- C) 1, 3, 5
- D) 3, 4, 6

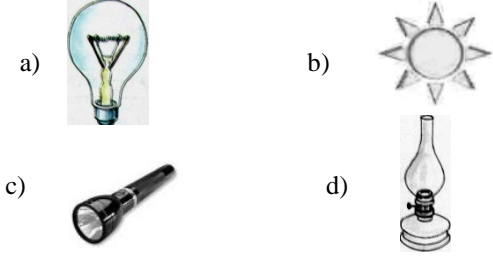
13)



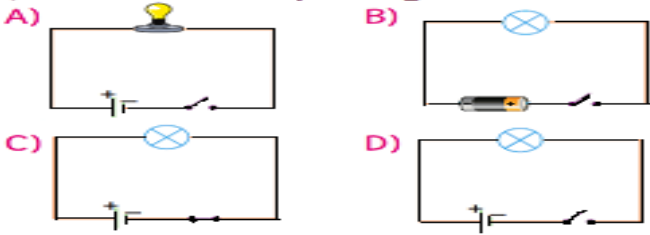
Yukarıdaki şekilde dişi organ kaç numara ile gösterilmiştir?

- A) I B) II C) III D) IV

14) Aşağıdakilerden hangisi doğal ışık kaynağıdır?



15) Öğretmeni, Fatih'ten bir ampul, bir pil ve bir açık anahtardan oluşan elektrik devresine ait şemayı çizmesini istiyor. Buna göre Fatih'in yaptığı aşağıdaki çizimlerden hangisi doğrudur?



16)

Öğretmeni Ali'den şekli verilen hayvanları gruplamasını istmiştir. Ali ise gruplamasını "Yumurta ile çoğalanlar" ve "Doğurarak çoğalanlar" olarak yapmıştır

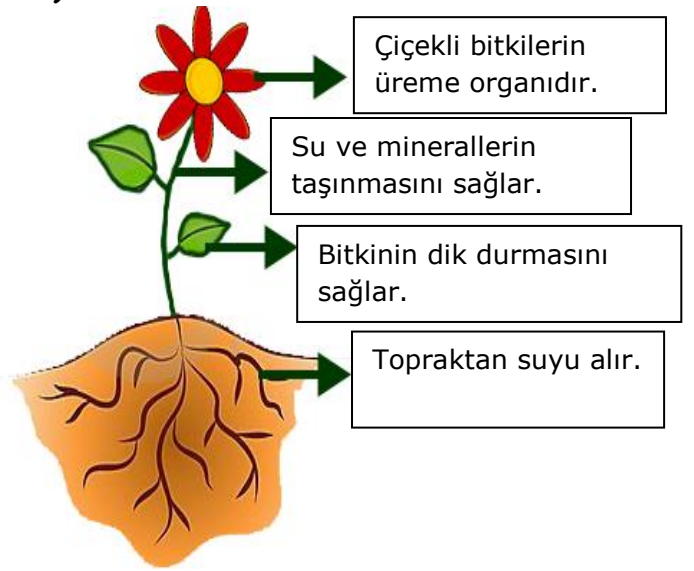
Ali'nin gruplamasının doğru olabilmesi için hangi hayvan hangi gruba yazılmalıdır?

	<u>Yumurta ile Çoğalanlar</u>	<u>Doğurarak Çoğalanlar</u>
A)	2-3	1-4
B)	1-2	3-4
C)	3-4	1-2
D)	1-4	2-3

17) Berkan, bir elektrik devresine yeni bir ampul ekleyip pil sayısını sabit tutuyor. Berkan'ın yaptığı deneyde aşağıdaki olaylardan hangisi gerçekleşir?

- A) Ampul patlar. B) Pil bozulur.
C) Bir değişiklik olmaz. D) Ampulün parlaklığı azalır

18)



Çiçekli bitkinin kısımlarından hangisi hakkında verilen bilgi yanlıştır?

- A) Çiçek B) Gövde C) Yaprak D) Kök

19)

Canlıların sınıflandırılmasıyla ilgili aşağıda bir şema verilmiştir.



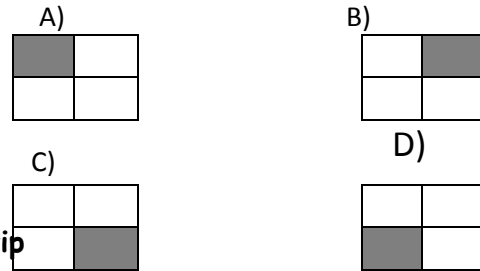
Şemadaki X ve Y kutucuklarına getirilecek olan kavramlar aşağıdakilerden hangisinde doğru verilmiştir?

	<u>X</u>	<u>Y</u>
A)	Bitkiler	Mantarlar
B)	Çiçeksiz bitkiler	Çiçekli bitkiler
C)	Bitkiler	Tohumlu bitkiler
D)	Çiçekli bitkiler	Mantarlar

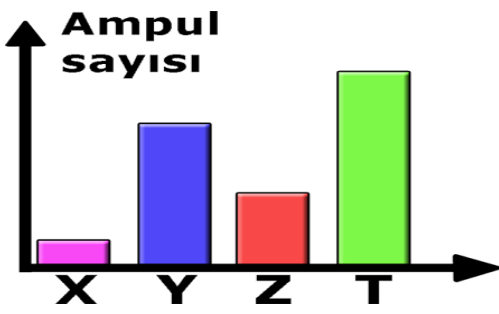
20)

Uzunluk	Hız
Kuvvet	Hacim

Elif ; birimi Newton olan büyüklüğün yazıldığı kutucuğu boyamıştır. Buna göre hangi seçenek doğrudur?



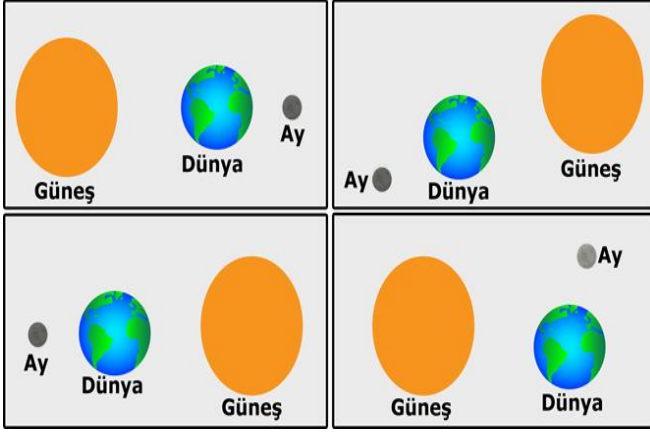
21)



Eşit sayıda pil takılan X, Y, Z ve T elektrik devrelerinde ampul sayıları grafikte gösterildiği gibidir. **Hangi devredeki ampullerin parlaklığı en azdır?**

- A) X B) Y C) Z D) T

22)



Hangi öğrencinin hazırladığı poster Ay tutulması için örnek olamaz?

- A) Fulya B) Funda C) Erdem D) Ezgi

23) Aşağıdaki besinlerin hangisinde diğerlerinden daha fazla yağ bulunur?

- A) Fındık B) Elma C) Kavun D) Ekmek

24)



Şekildeki elektrik devresinde K ampulünün parlaklığını **azaltmak** isteyen öğrenci;

- I. Devreye bir ampul daha ekler
II. Devreden bir ampulü çıkarır
III. Devreye bir pil daha ekler
IV. Devreden bir pili çıkarır

İşlemlerinden hangilerini yapmalıdır?

- A) I ve IV B) I ve III
C) II ve III D) II ve IV

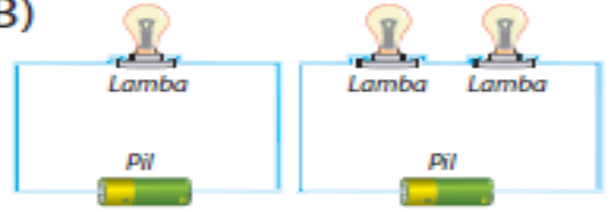
25)

Pil sayısının lamba parlaklığına etkisini araştıran Fulya aşağıdakilerden hangisindeki devreleri kullanmalıdır?

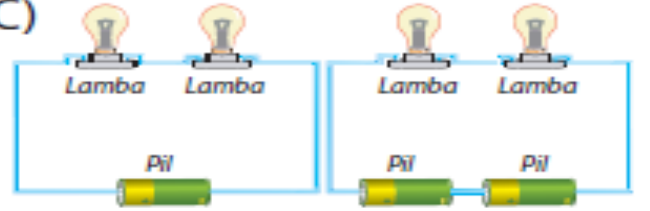
A)



B)



C)



D)

